

Code de l'Entité Hydrogéologique locale 366AC01



Nom de l'Entité Hydrogéologique Schistes, grès, conglomérats du Permo-Carbonifère dans le bassin de Rodez



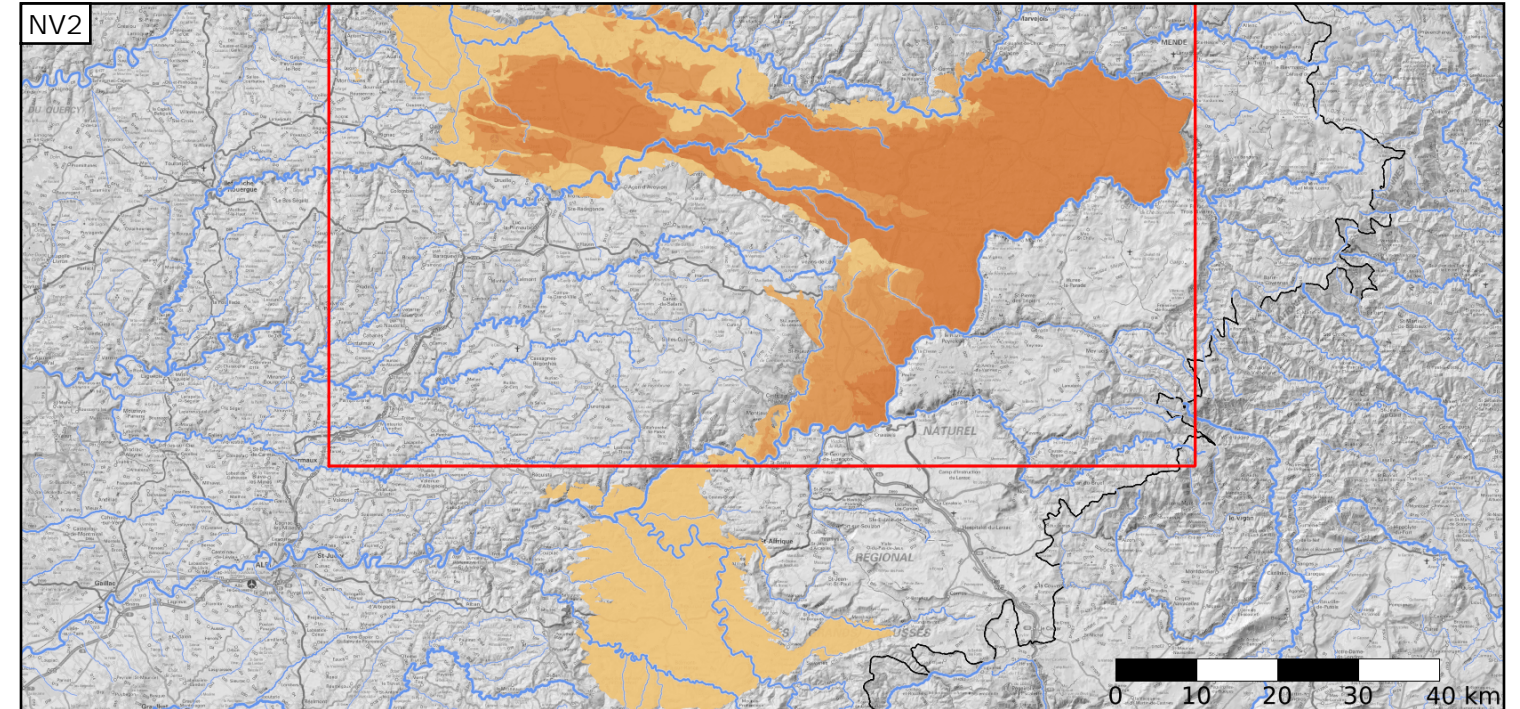
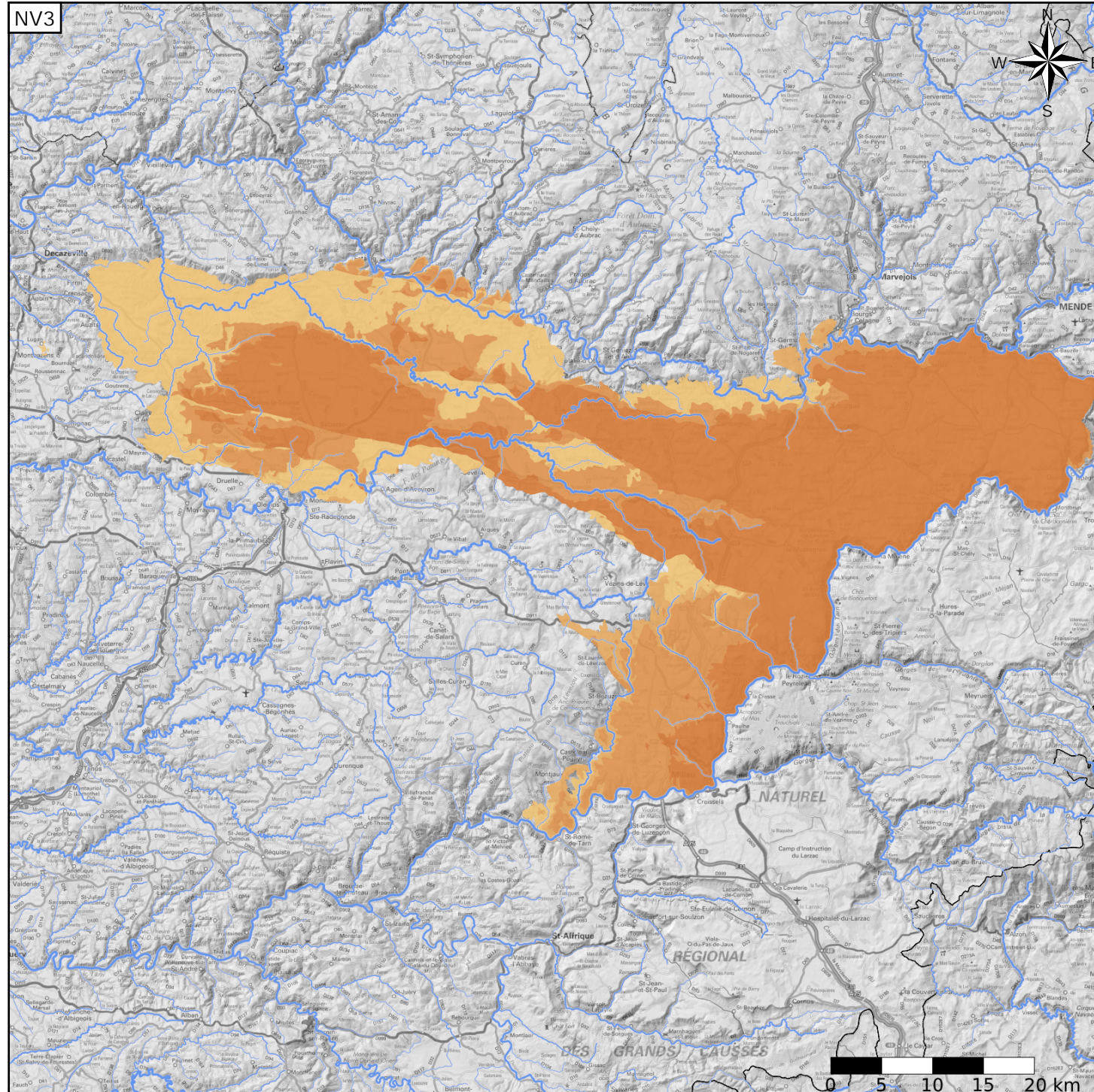
Caractéristiques de l'entité

- Nature : 6 Unité semi-perméable
- Etat : 3 Entité hydrogéologique à parties libres et captives
- Thème : 2 Sédimentaire
- Type de milieu : 4 Matricielle / fissures
- Origine de la construction : 1 Carte géologique ou hydrogéologique

Est incluse dans l'Entité Hydrogéologique 366AC
Grès et conglomérats du Permien dans le système des Grands Causses

Evolution entre la BDLISA V2 et la V3 :

Type de modification : Mise(s) à jour de la géométrie et des informations attributaires de l'entité



Est incluse dans l'Entité Hydrogéologique 366
Dolomies, grès et argilites du Permo-Trias du Bassin aquitain

