

Code de l'Entité Hydrogéologique locale 362AF01



Nom de l'Entité Hydrogéologique Calcaires et dolomies et calcaires à Oolithes de l'Infra-Toarcien dans le bassin versant de la Sèvre Niortaise, nord du Bassin aquitain



Caractéristiques de l'entité

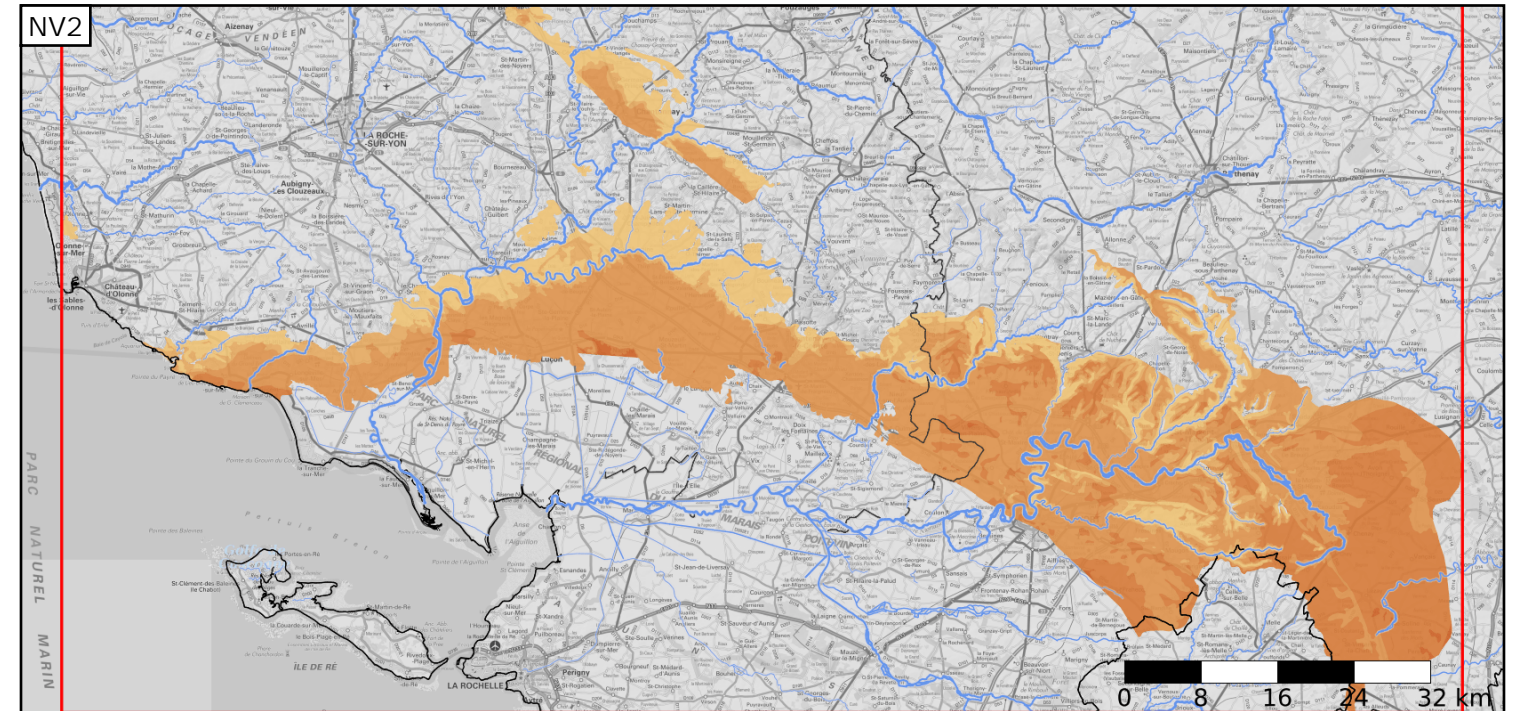
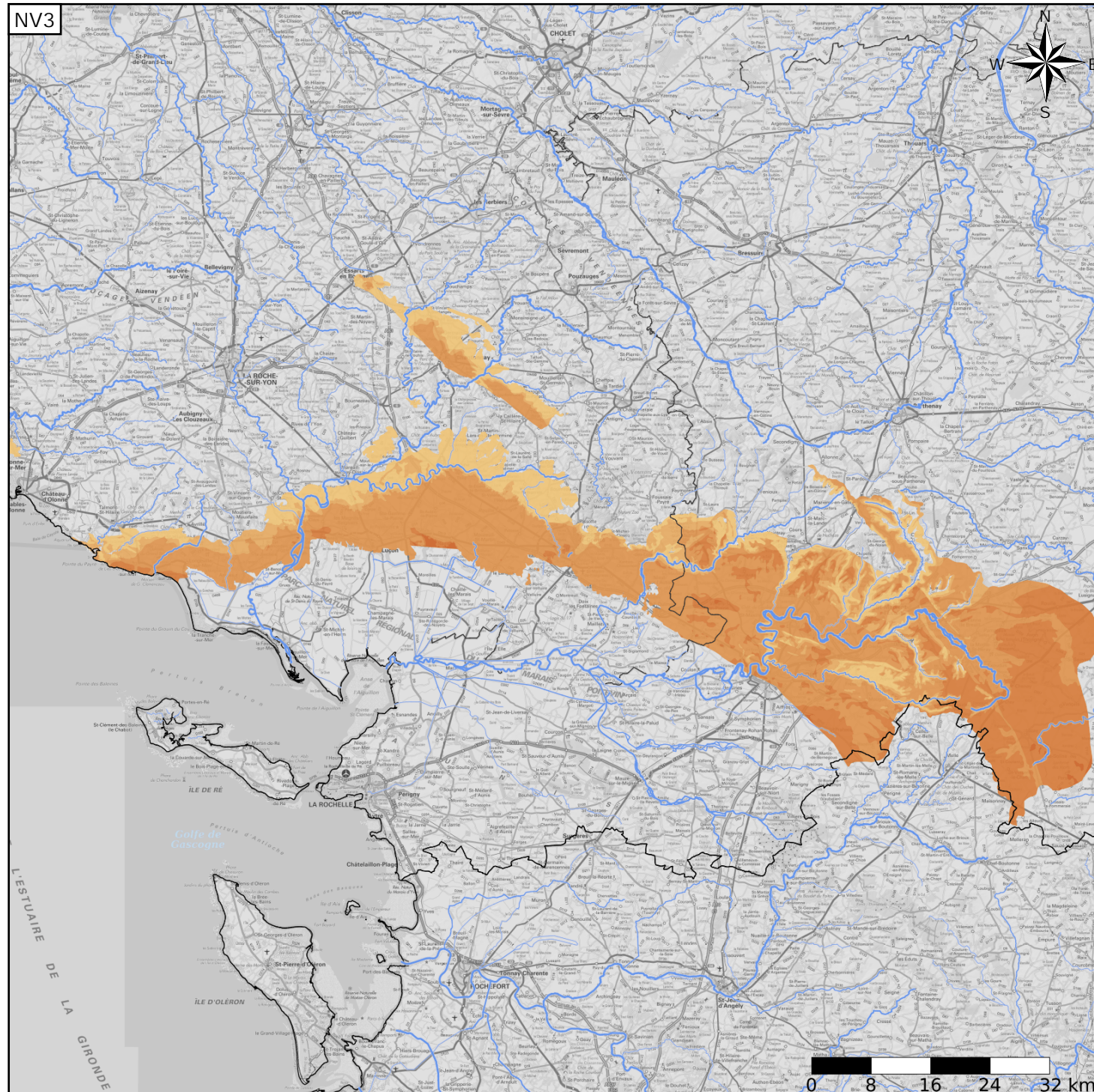
- Nature : 5 Unité aquifère
- Etat : 3 Entité hydrogéologique à parties libres et captives
- Thème : 2 Sédimentaire
- Type de milieu : 1 Poreux
- Origine de la construction : 1 Carte géologique ou hydrogéologique

Evolution entre la BDLISA V2 et la V3 :

Type de modification : Mise(s) à jour de la géométrie de l'entité

Est incluse dans l'Entité Hydrogéologique 362AF

Calcaires et dolomies et calcaires à Oolithes de l'Infra-Toarcien dans le bassin versant de la Sèvre Niortaise, nord du Bassin aquitain



Est incluse dans l'Entité Hydrogéologique 362

Grand système aquifère des calcaires, grès, dolomies et anhydrite de l'Infra-Toarcien du Bassin aquitain et de ses bordures

