

Code de l'Entité Hydrogéologique locale 362AE13



Nom de l'Entité Hydrogéologique Grès et dolomies infra-toarciens "fenêtre" affleurante - horst de Montalembert, Charente amont rive droite

Caractéristiques de l'entité

- Nature : 5 Unité aquifère
- Etat : 2 Entité hydrogéologique à nappe libre
- Thème : 2 Sédimentaire
- Type de milieu : 4 Matricielle / fissures
- Origine de la construction : 1 Carte géologique ou hydrogéologique

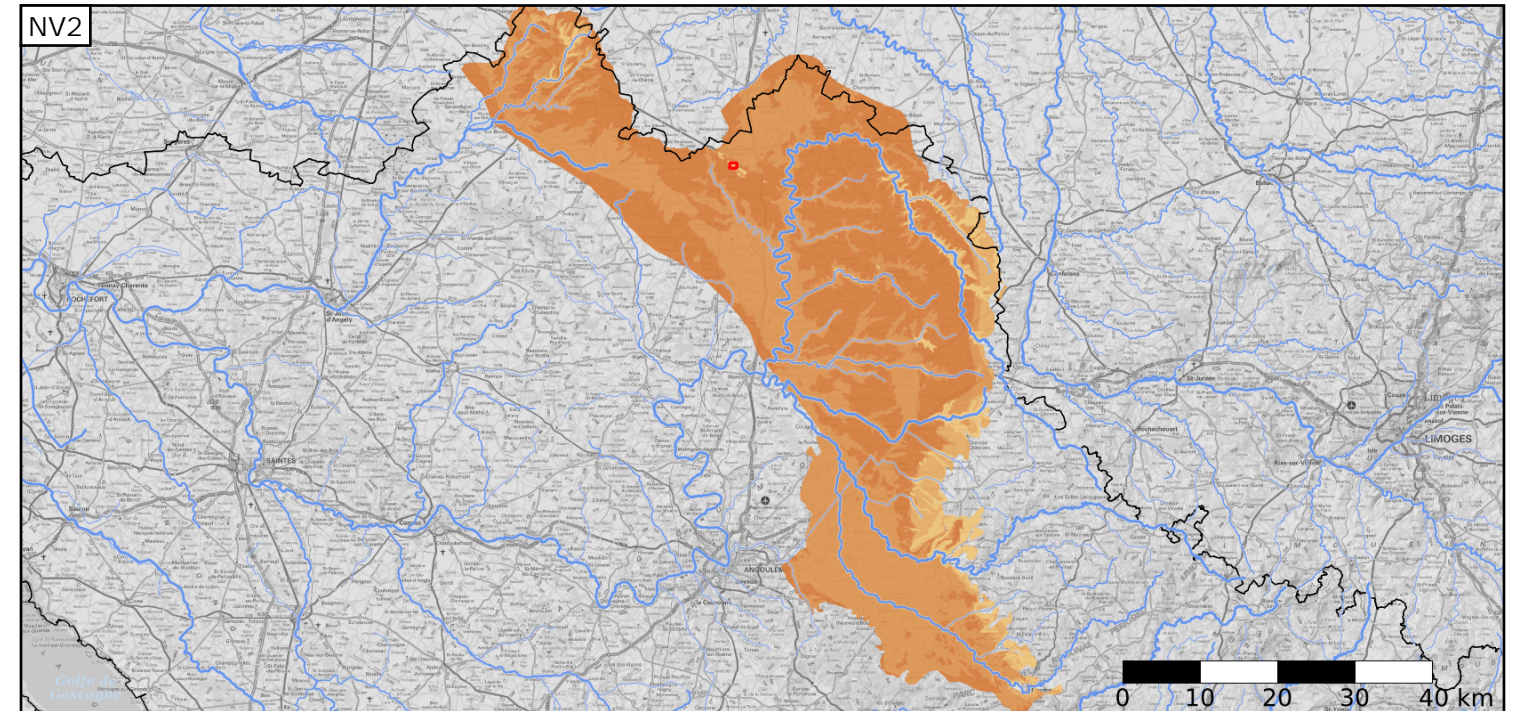
Evolution entre la BDLISA V2 et la V3 :

Type de modification : Aucune modification



Est incluse dans l'Entité Hydrogéologique 362AE

Grès et dolomies de l'Infra-Toarcien dans le bassin versant de la Charente amont et de la Boutonne amont



Est incluse dans l'Entité Hydrogéologique 362

Grand système aquifère des calcaires, grès, dolomies et anhydrite de l'Infra-Toarcien du Bassin aquitain et de ses bordures

