

Code de l'Entité Hydrogéologique locale 360AB04

Nom de l'Entité Hydrogéologique Marnes et calcaires argileux toarciens en buttes témoins - bassin versant Aume et Couture



Caractéristiques de l'entité

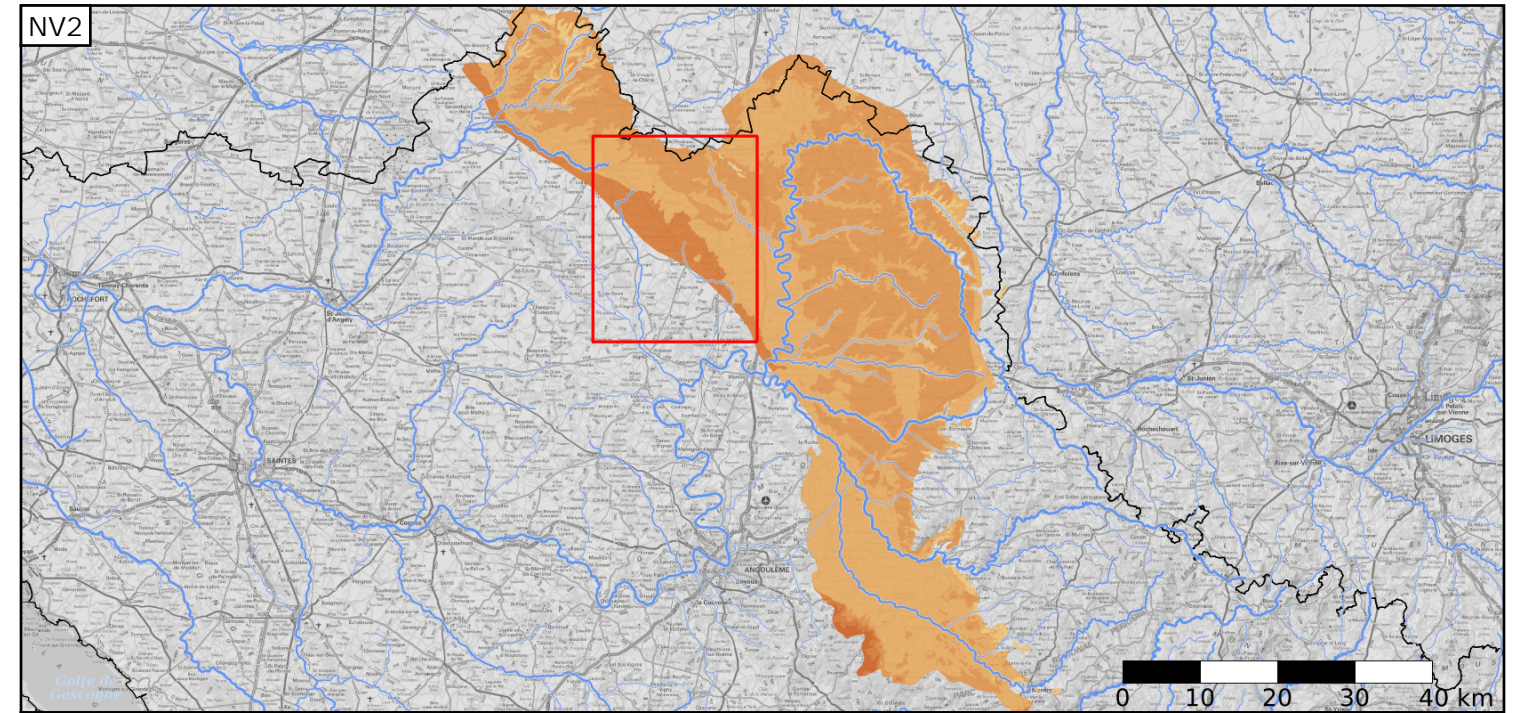
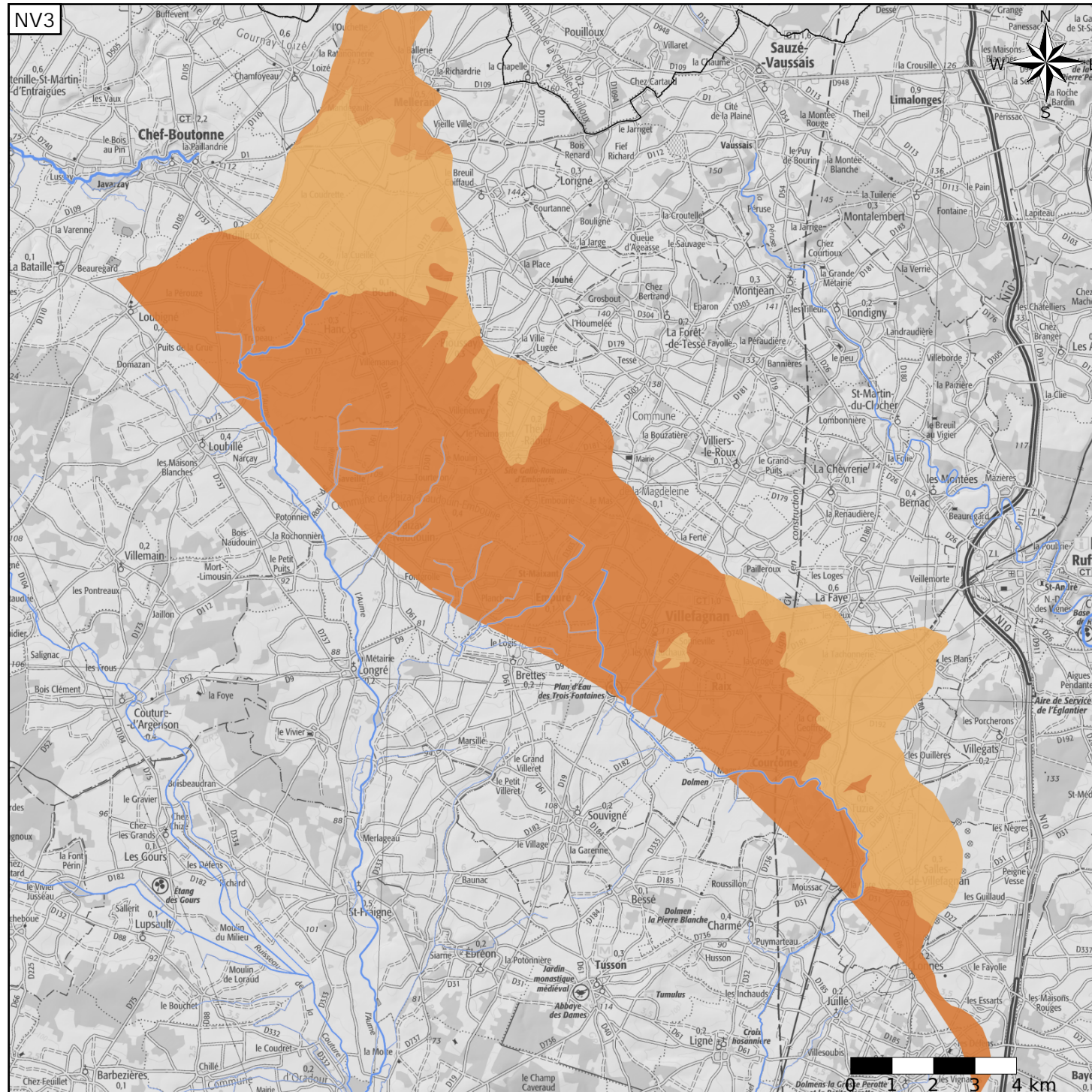
- Nature : 7 Unité imperméable
- Etat : ... Sans objet
- Thème : 2 Sédimentaire
- Type de milieu : 1 Poreux
- Origine de la construction : 1 Carte géologique ou hydrogéologique

Evolution entre la BDLISA V2 et la V3 :

Type de modification : Aucune modification

Est incluse dans l'Entité Hydrogéologique 360AB

Marnes du Toarcien dans le nord-est du bassin versant de la Charente



Est incluse dans l'Entité Hydrogéologique 360

Grand domaine hydrogéologique des marnes du Lias supérieur du Bassin aquitain et de ses bordures

Représentation de l'entité

- Ordre 1
- Ordre 2
- Ordre 3
- Ordre 4-5
- Ordre 6-10
- Ordre 11-20
- Ordre 21+

