

Code de l'Entité Hydrogéologique locale 360AB01



Nom de l'Entité Hydrogéologique Marnes et calcaires argileux toarciens affleurants ou sub-affleurants de la zone haute de Melle



Caractéristiques de l'entité

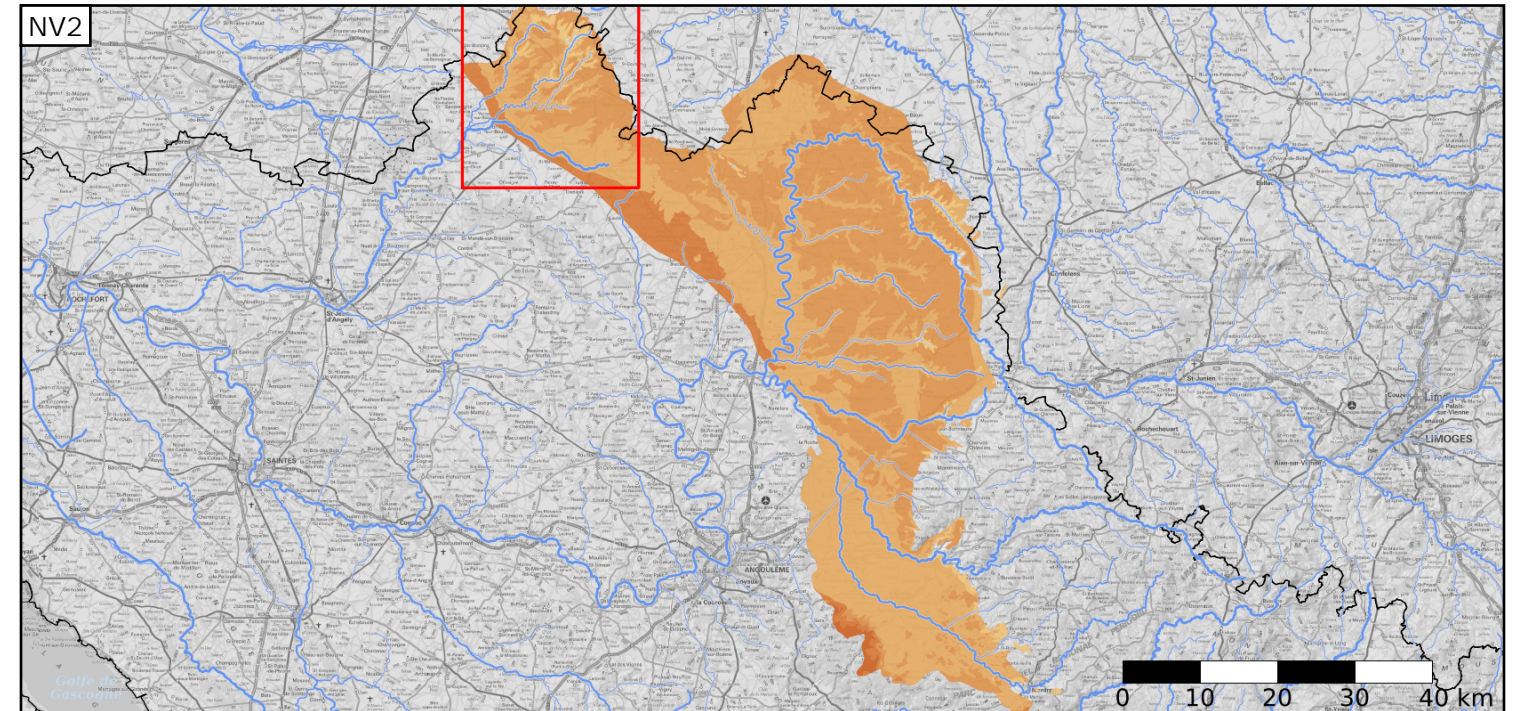
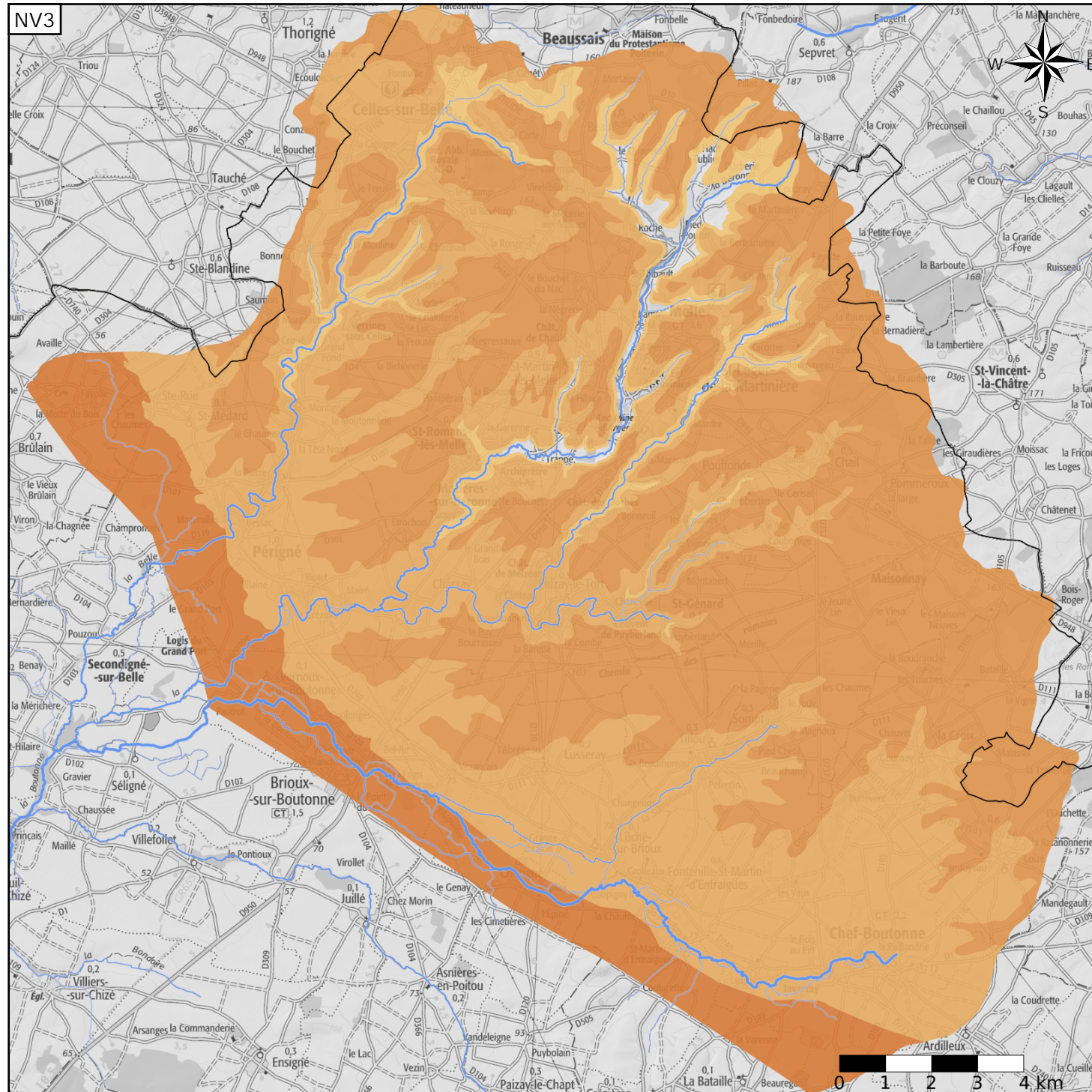
- Nature : 7 Unité imperméable
- Etat : ... Sans objet
- Thème : 2 Sédimentaire
- Type de milieu : 1 Poreux
- Origine de la construction : 1 Carte géologique ou hydrogéologique

Evolution entre la BDLISA V2 et la V3 :

Type de modification : Mise(s) à jour de la géométrie et des informations attributaires de l'entité

Est incluse dans l'Entité Hydrogéologique 360AB

Marnes du Toarcien dans le nord-est du bassin versant de la Charente



Est incluse dans l'Entité Hydrogéologique 360

Grand domaine hydrogéologique des marnes du Lias supérieur du Bassin aquitain et de ses bordures

