

Code de l'Entité Hydrogéologique locale 358AI01



Nom de l'Entité Hydrogéologique Calcaires et dolomies de l'Aalénien au Tithonien dans le Causse Noir et le Causse Bégon - Système des Grands Causses

Caractéristiques de l'entité

- Nature : 5 Unité aquifère
- Etat : 2 Entité hydrogéologique à nappe libre
- Thème : 2 Sédimentaire
- Type de milieu : 8 Matricielle / karstique
- Origine de la construction : 1 Carte géologique ou hydrogéologique

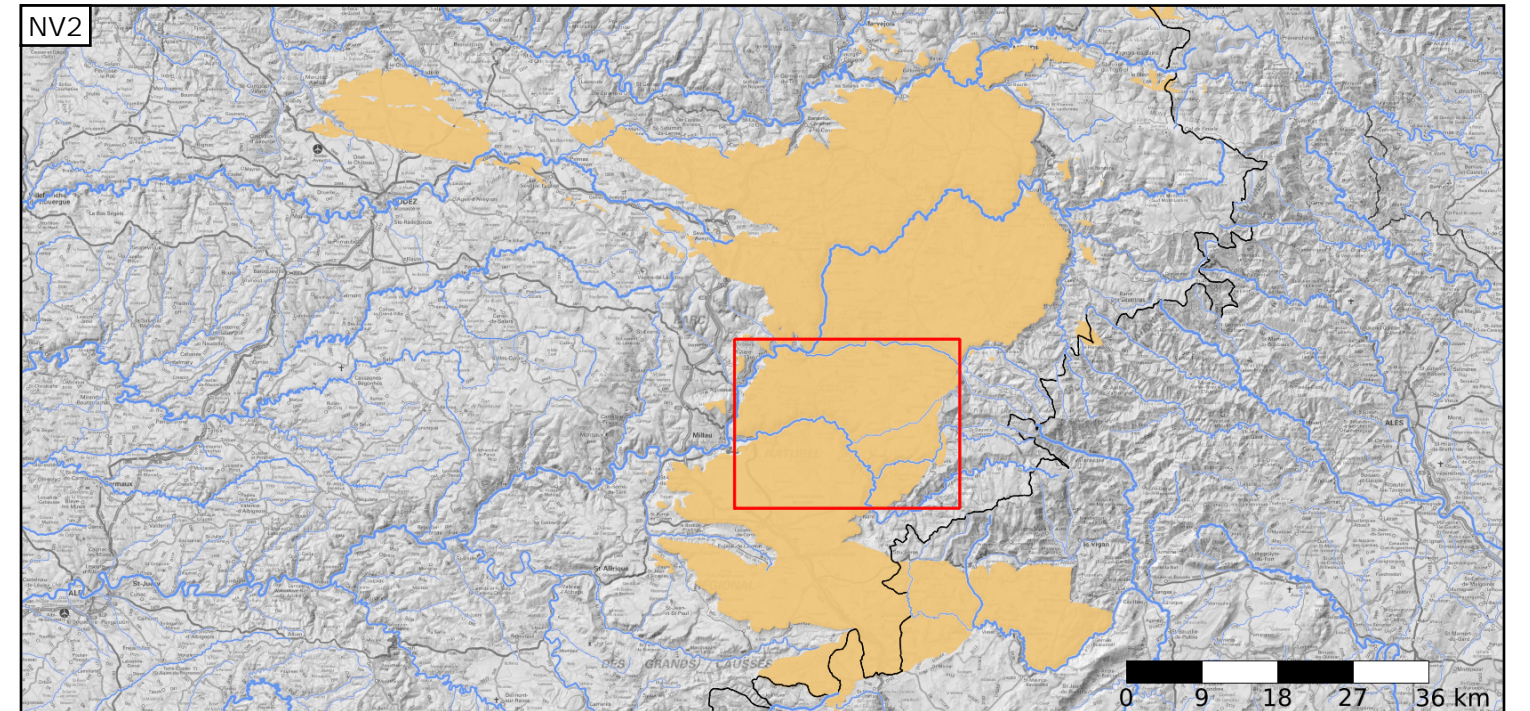
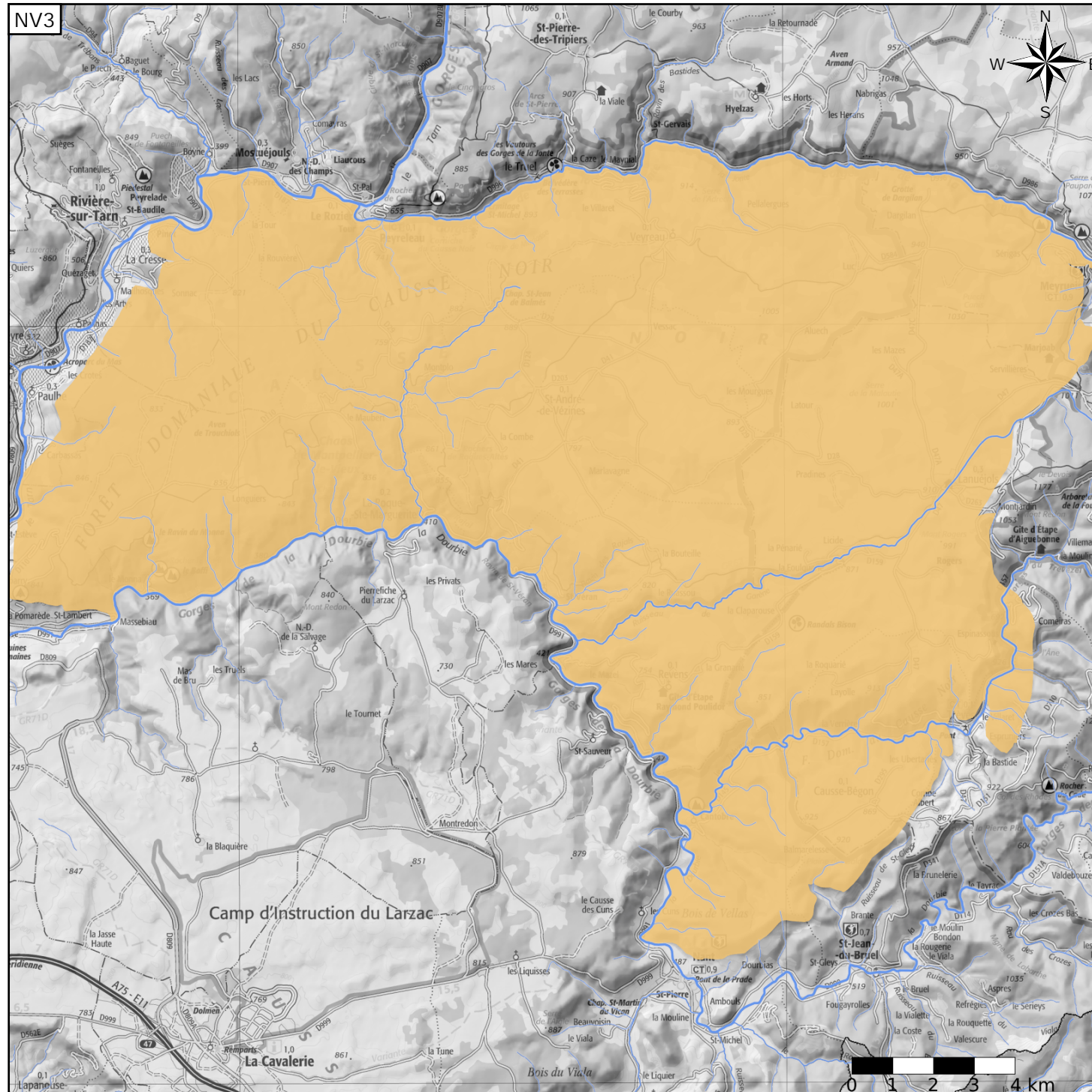
Evolution entre la BDLISA V2 et la V3 :

Type de modification : Mise(s) à jour de la géométrie et des informations attributaires de l'entité



Est incluse dans l'Entité Hydrogéologique 358AI

Calcaires et dolomies de l'Aalénien au Tithonien dans le système des Grands Causses, incluant la terminaison sud du Larzac et du Causse de Blandas



Est incluse dans l'Entité Hydrogéologique 358

Grand système aquifère multicouche des calcaires et dolomies du Jurassique moyen à supérieur du Bassin aquitain et de ses bordures

Représentation de l'entité

- Ordre 1
- Ordre 2
- Ordre 3
- Ordre 4-5
- Ordre 6-10
- Ordre 11-20
- Ordre 21+

