

Code de l'Entité Hydrogéologique locale 358AG01



Nom de l'Entité Hydrogéologique Multicouche calcaire et dolomitique du Jurassique moyen à supérieur du sud du Bassin aquitain

Caractéristiques de l'entité

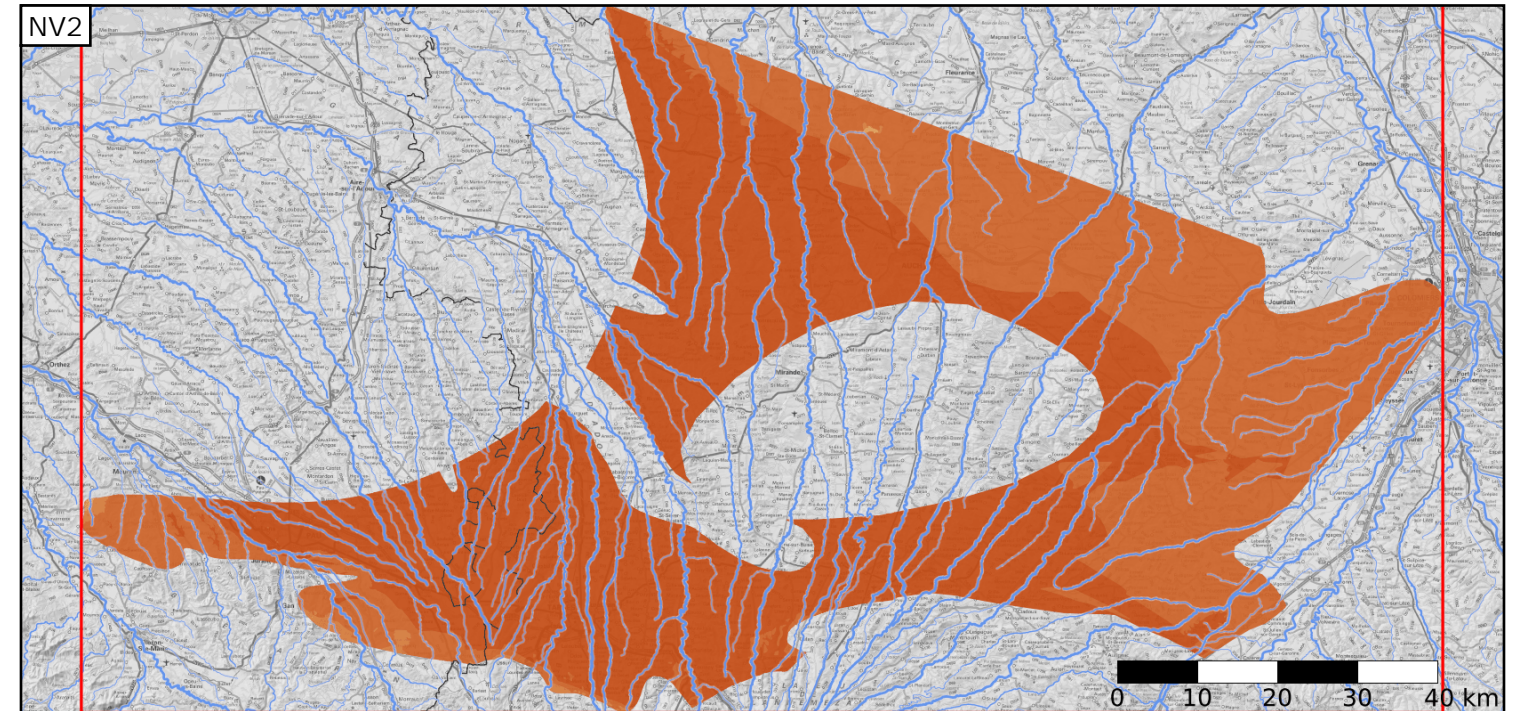
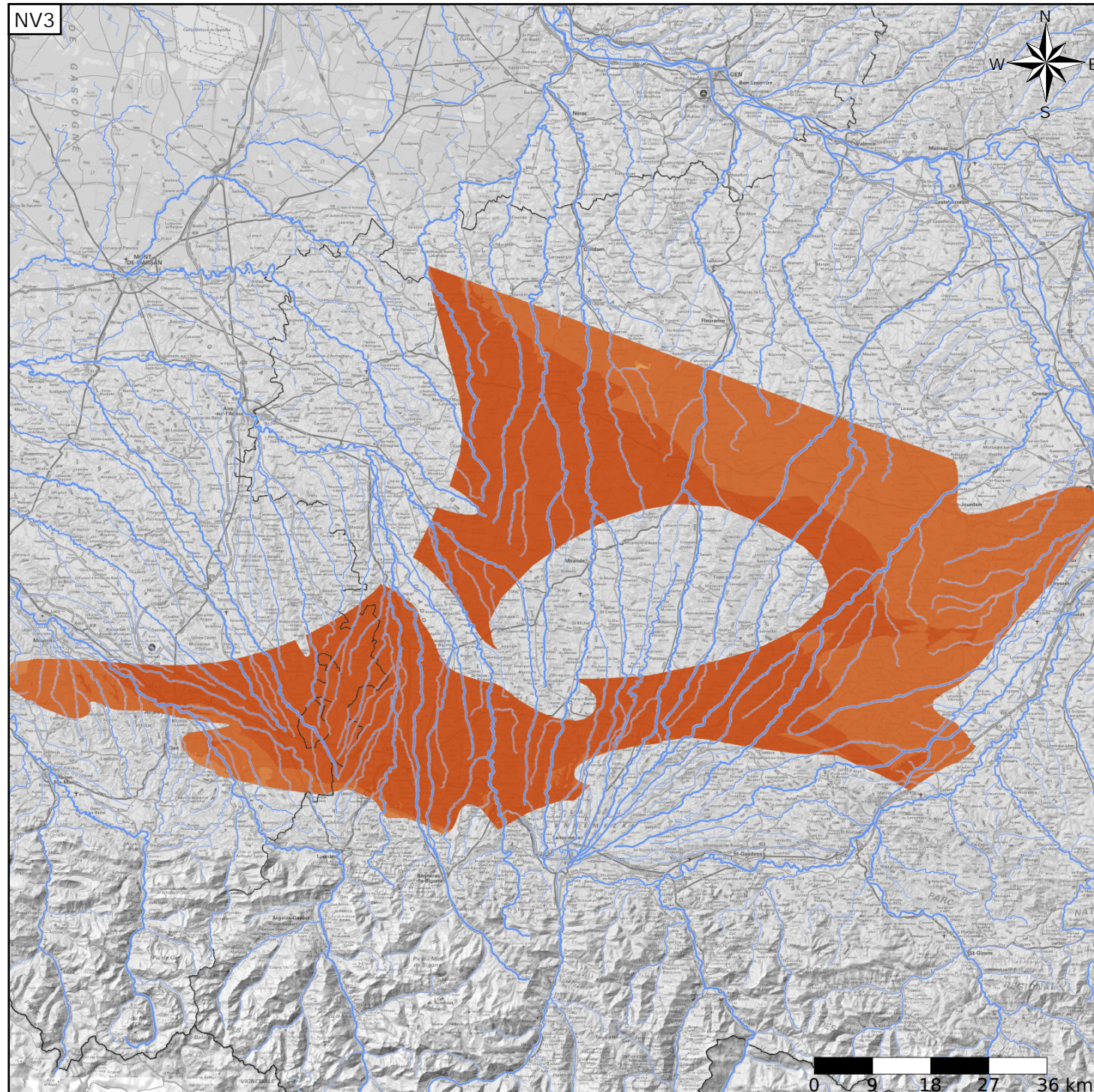
- Nature : 5 Unité aquifère
- Etat : 1 Entité hydrogéologique à nappe captive
- Thème : 2 Sédimentaire
- Type de milieu : 8 Matricielle / karstique
- Origine de la construction : 1 Carte géologique ou hydrogéologique

Evolution entre la BDLISA V2 et la V3 :

Type de modification : Mise(s) à jour mineure(s) des informations attributaires de l'entité

Est incluse dans l'Entité Hydrogéologique 358AG

Multicouche calcaire et dolomitique du Jurassique moyen à supérieur du sud du Bassin aquitain



Est incluse dans l'Entité Hydrogéologique 358

Grand système aquifère multicouche des calcaires et dolomies du Jurassique moyen à supérieur du Bassin aquitain et de ses bordures

