

Code de l'Entité Hydrogéologique régionale 358AG

Nom de l'Entité Hydrogéologique Multicouche calcaire et dolomitique du Jurassique moyen à supérieur du sud du Bassin aquitain

## Caractéristiques de l'entité

Nature : 3 Système aquifère  
 Etat : 1 Entité hydrogéologique à nappe captive  
 Thème : 2 Sédimentaire  
 Type de milieu : 8 Matricielle / karstique  
 Origine de la construction : 4 Agrégation par héritage

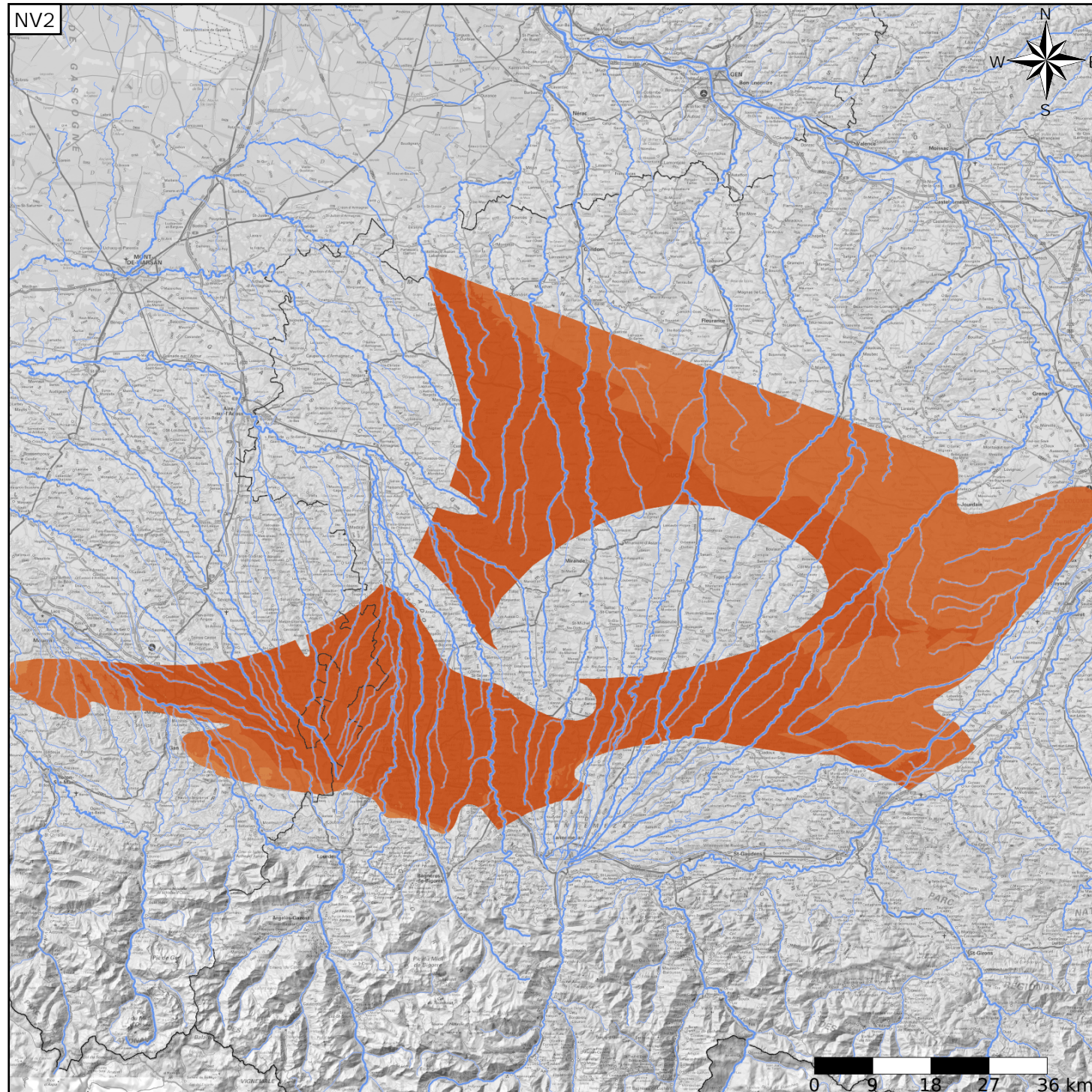
## Evolution entre la BDLISA V2 et la V3 :

Type de modification : Information portée par les entités de niveau 3 associées

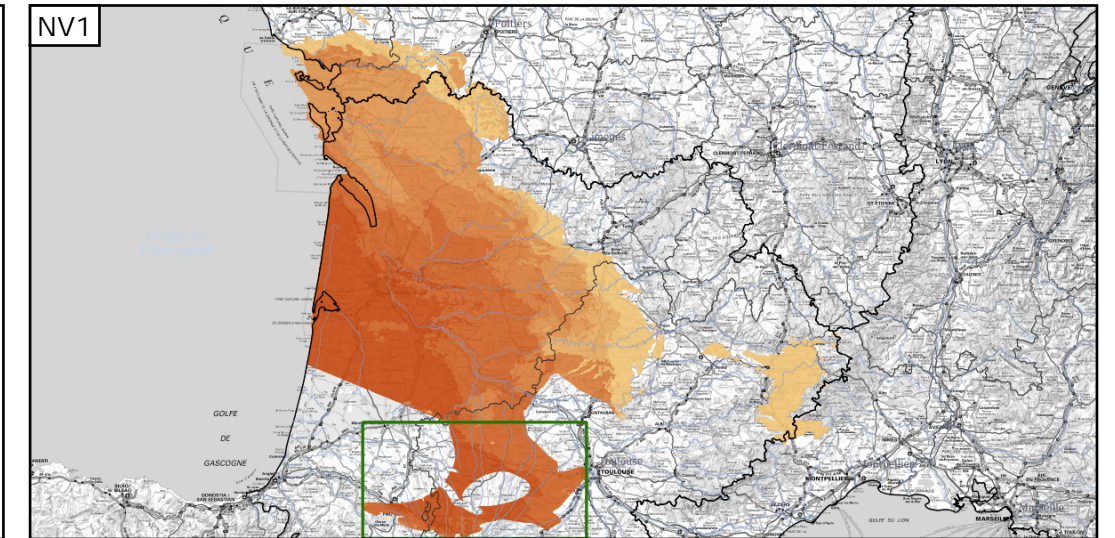
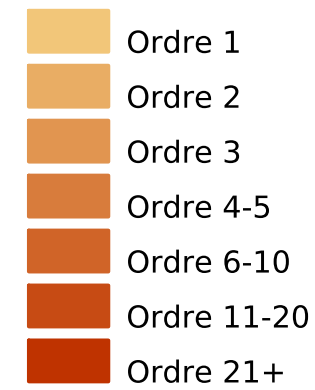


Est incluse dans l'Entité Hydrogéologique 358

Grand système aquifère multicouche des calcaires et dolomies du Jurassique moyen à supérieur du Bassin aquitain et de ses bordures



## Représentation de l'entité



## Les entités locales suivantes sont rattachées à cette entité régionale

358AG01 | Multicouche calcaire et dolomitique du Jurassique moyen à supérieur du sud du Bassin aquitain