

Code de l'Entité Hydrogéologique locale 358AF05



Nom de l'Entité Hydrogéologique Calcaires du Dogger bassin versant de l'Argentor-Lizonne affleurant ou sub-affleurant dans le bassin versant de la Charente

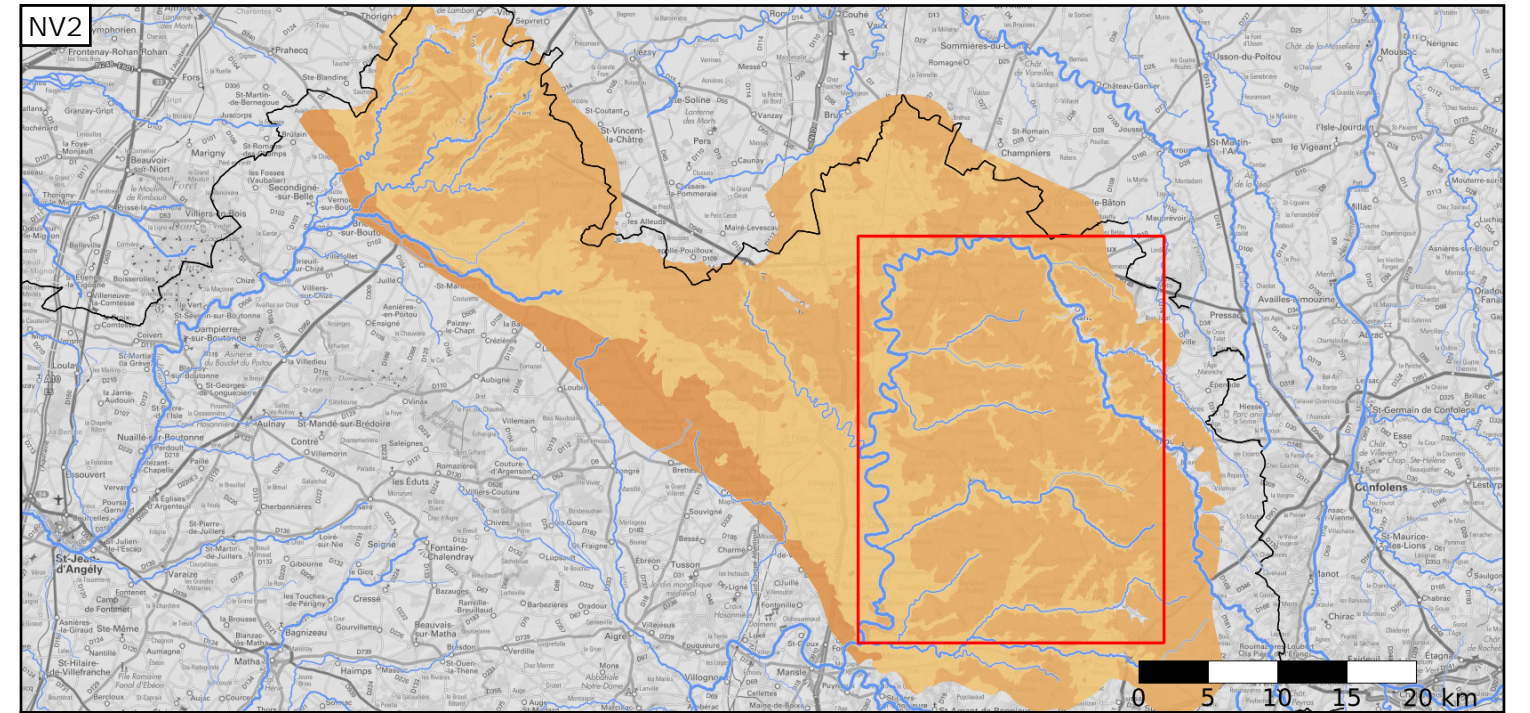
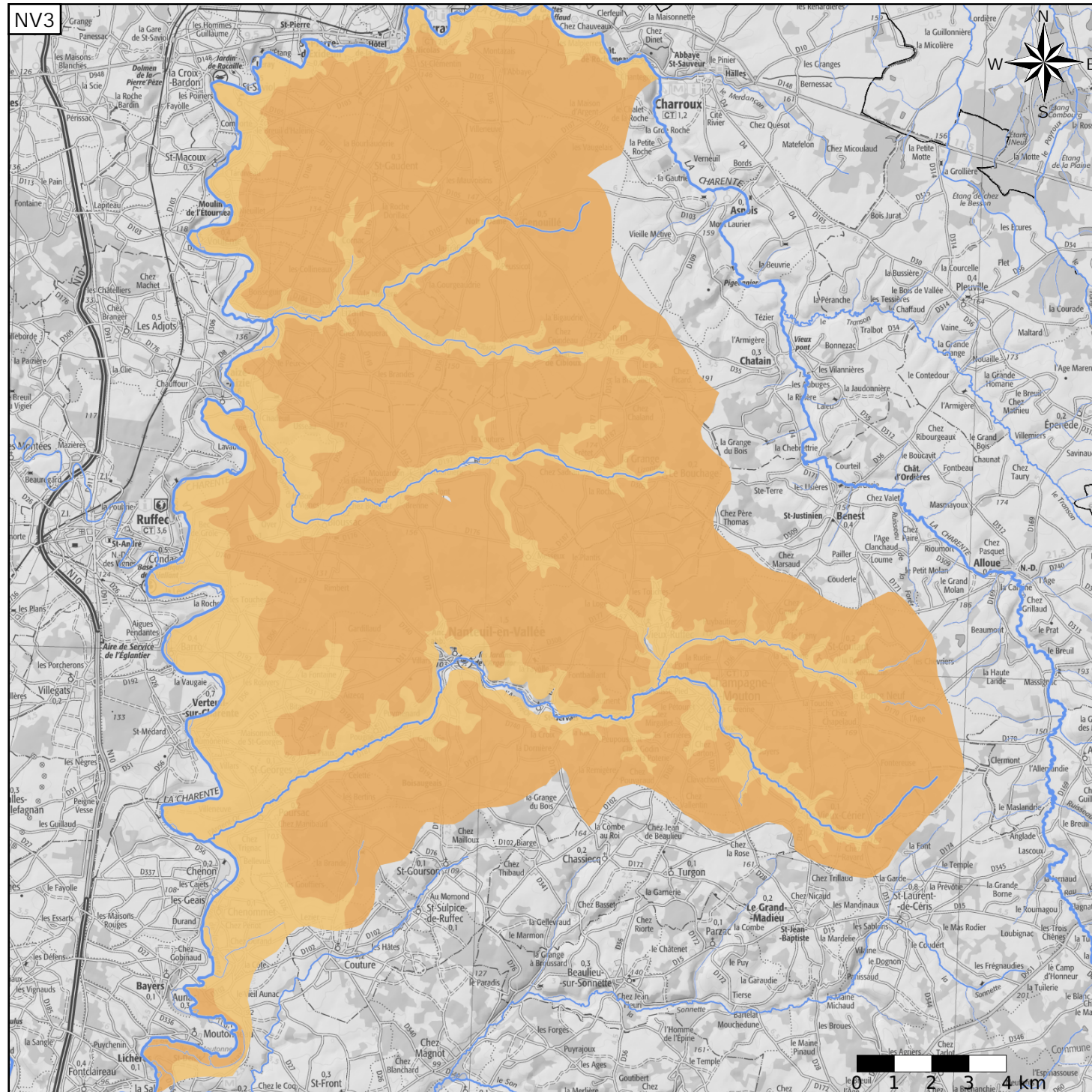
Caractéristiques de l'entité

- Nature : 5 Unité aquifère
- Etat : 2 Entité hydrogéologique à nappe libre
- Thème : 2 Sédimentaire
- Type de milieu : 5 Karstique / fissures
- Origine de la construction : 1 Carte géologique ou hydrogéologique

Evolution entre la BDLISA V2 et la V3 :

Type de modification : Mise(s) à jour mineure(s) des informations attributaires de l'entité

Est incluse dans l'Entité Hydrogéologique 358AF
Calcaires du Dogger dans le nord du bassin versant de la Charente



Est incluse dans l'Entité Hydrogéologique 358
Grand système aquifère multicouche des calcaires et dolomies du Jurassique moyen à supérieur du Bassin aquitain et de ses bordures

