

Code de l'Entité Hydrogéologique locale 356AA02



Nom de l'Entité Hydrogéologique Marno-calcaires du Jurassique moyen à supérieur du sud du Bassin aquitain



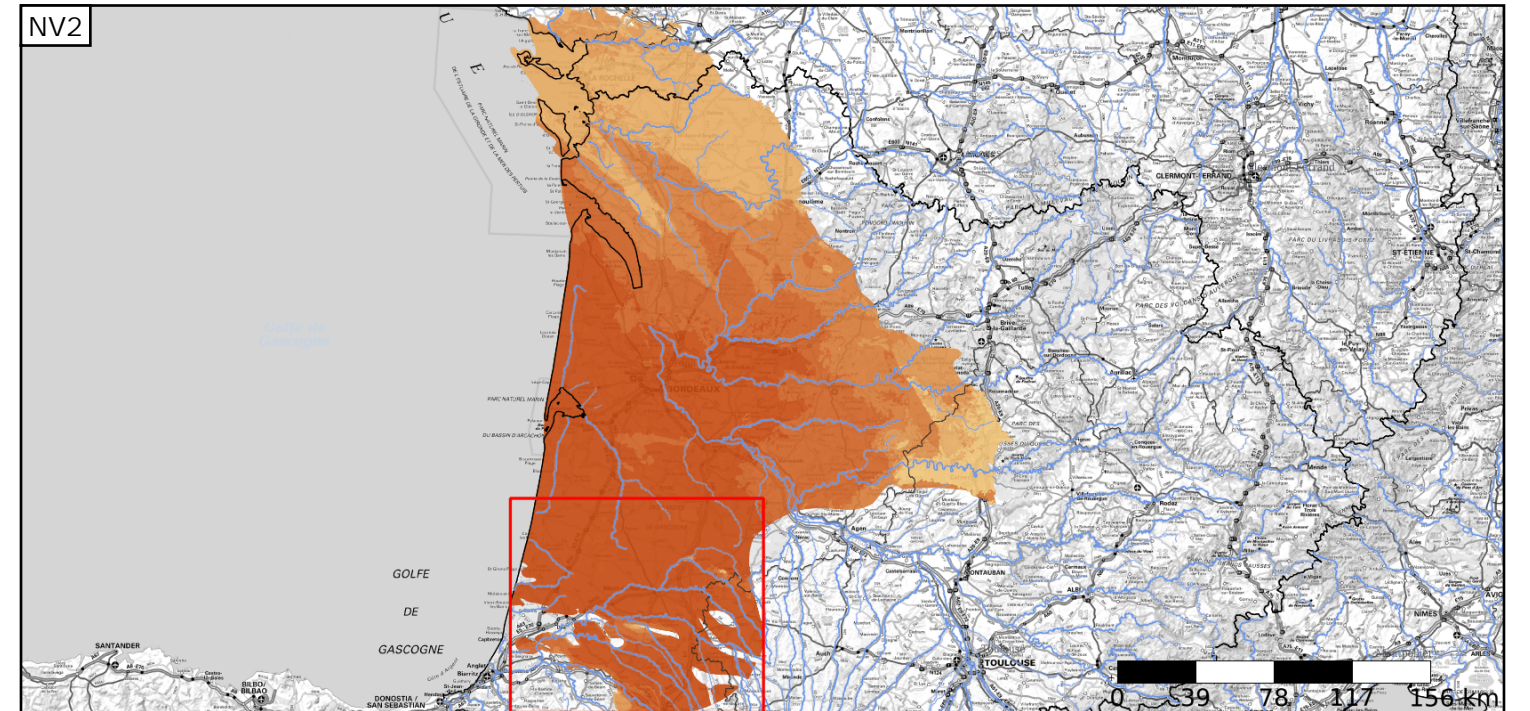
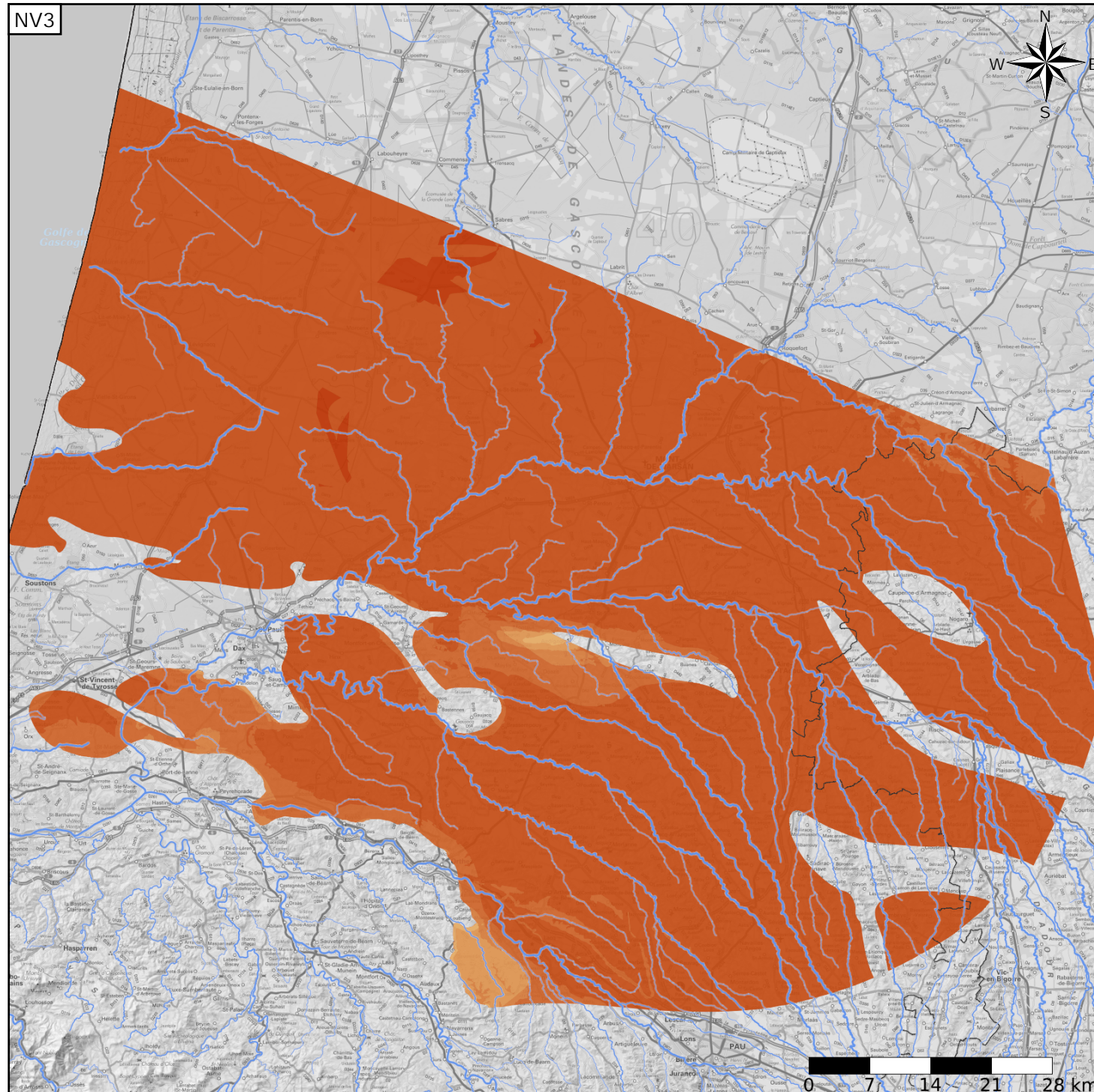
Caractéristiques de l'entité

- Nature : 7 Unité imperméable
- Etat : ... Sans objet
- Thème : 2 Sédimentaire
- Type de milieu : 1 Poreux
- Origine de la construction : 1 Carte géologique ou hydrogéologique

Evolution entre la BDLISA V2 et la V3 :

Type de modification : Aucune modification

Est incluse dans l'Entité Hydrogéologique 356AA  
Marno-calcaires du Jurassique moyen à supérieur du Bassin aquitain



Est incluse dans l'Entité Hydrogéologique 356  
Grand domaine hydrogéologique des marno-calcaires du Jurassique moyen à supérieur du Bassin aquitain

