

Code de l'Entité Hydrogéologique locale 356AA01

Nom de l'Entité Hydrogéologique Marno-calcaires du Kimméridgien supérieur du nord du Bassin aquitain



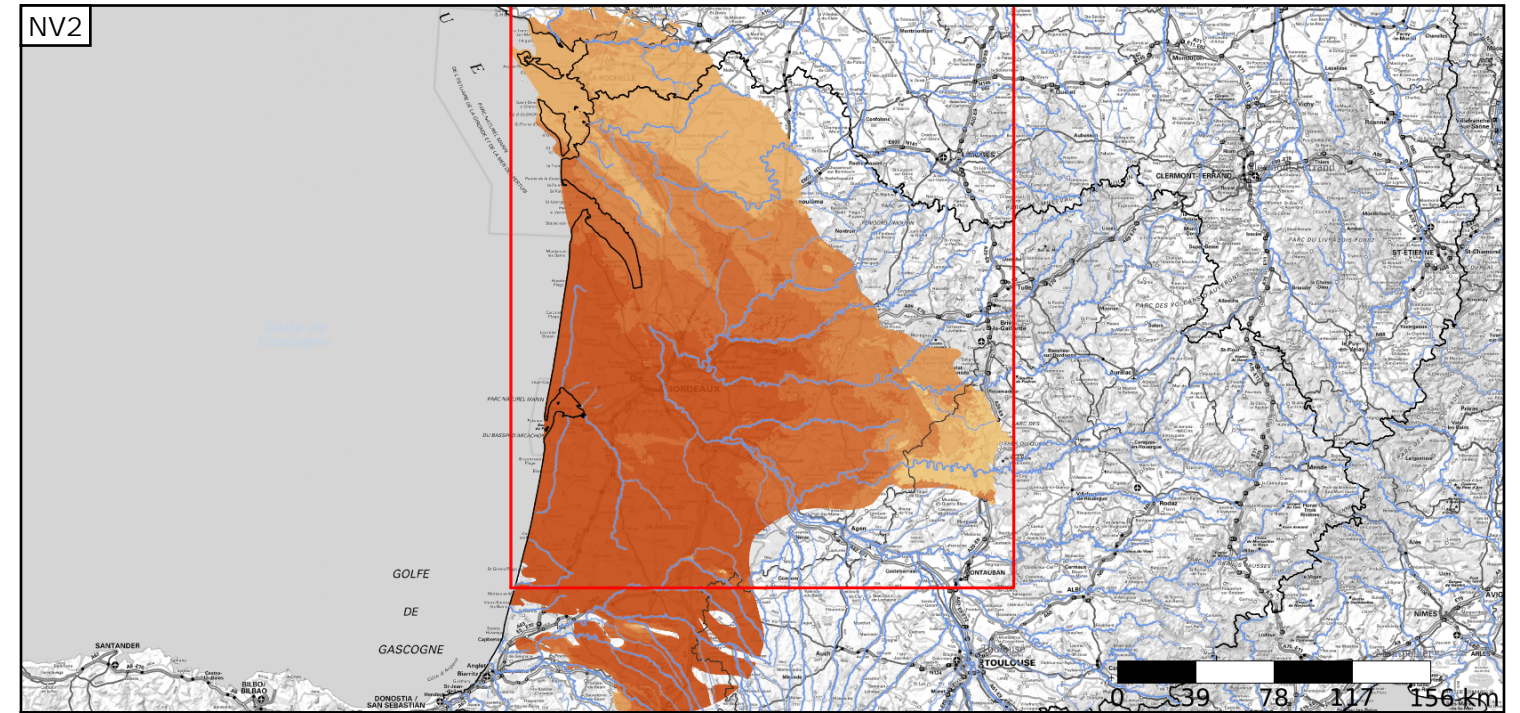
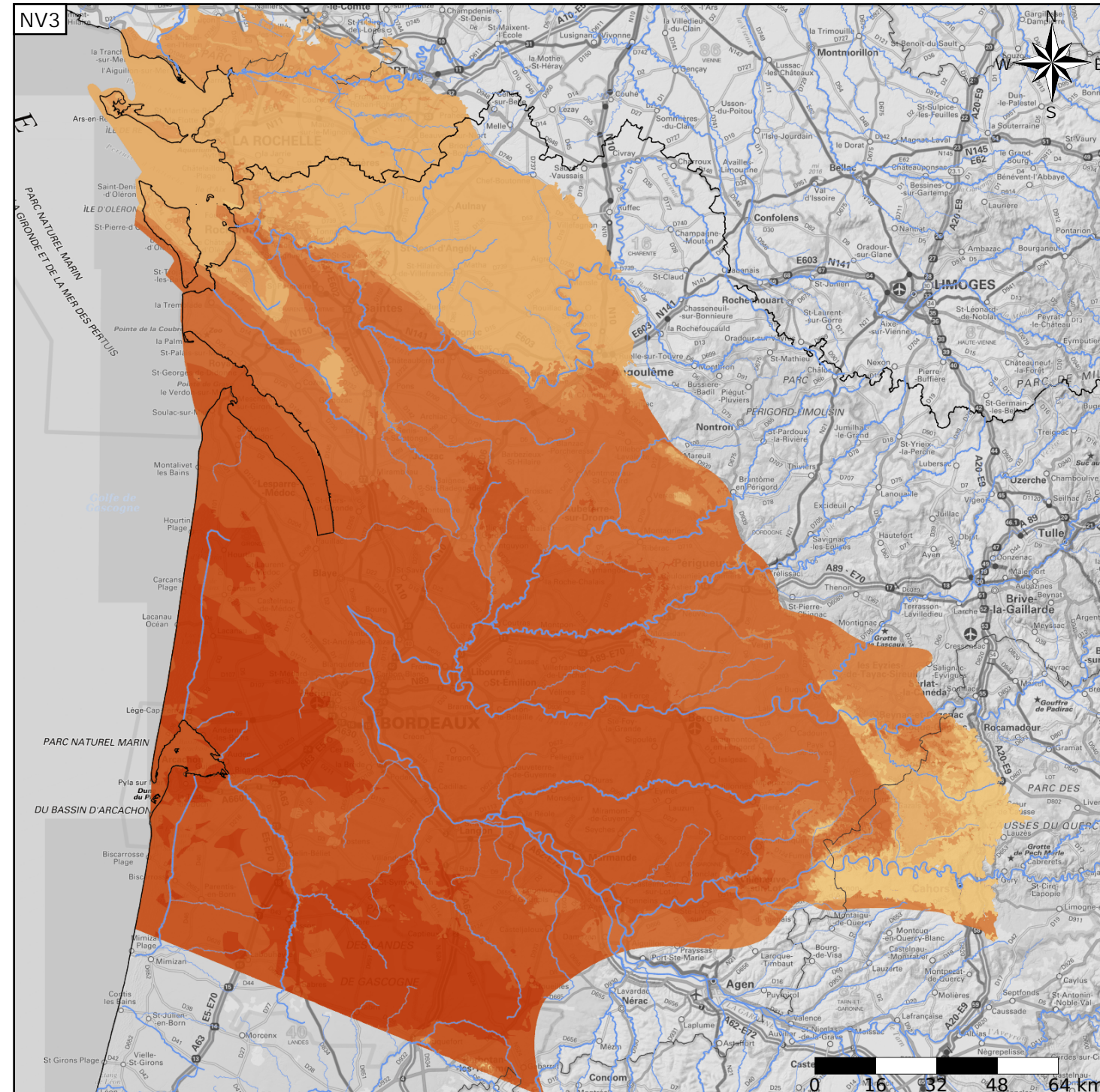
Caractéristiques de l'entité

- Nature : 7 Unité imperméable
- Etat : ... Sans objet
- Thème : 2 Sédimentaire
- Type de milieu : 1 Poreux
- Origine de la construction : 1 Carte géologique ou hydrogéologique

Est incluse dans l'Entité Hydrogéologique 356AA
Marno-calcaires du Jurassique moyen à supérieur du Bassin aquitain

Evolution entre la BDLISA V2 et la V3 :

Type de modification : Mise(s) à jour de la géométrie de l'entité



Est incluse dans l'Entité Hydrogéologique 356
Grand domaine hydrogéologique des marno-calcaires du Jurassique moyen à supérieur du Bassin aquitain

