

Code de l'Entité Hydrogéologique locale 334AH01

Nom de l'Entité Hydrogéologique Sables, grès et calcaires gréseux de l'Eocène inférieur basal du sud du Bassin aquitain



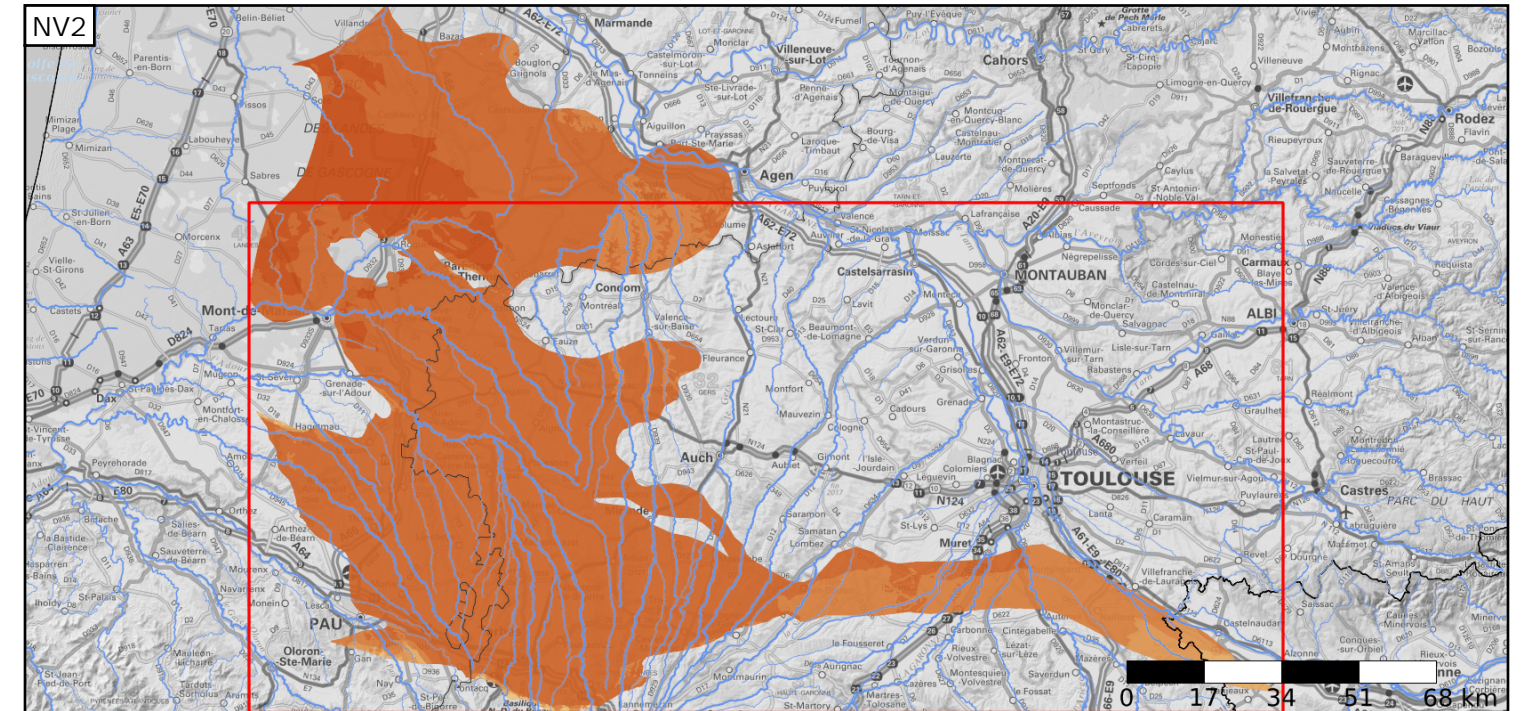
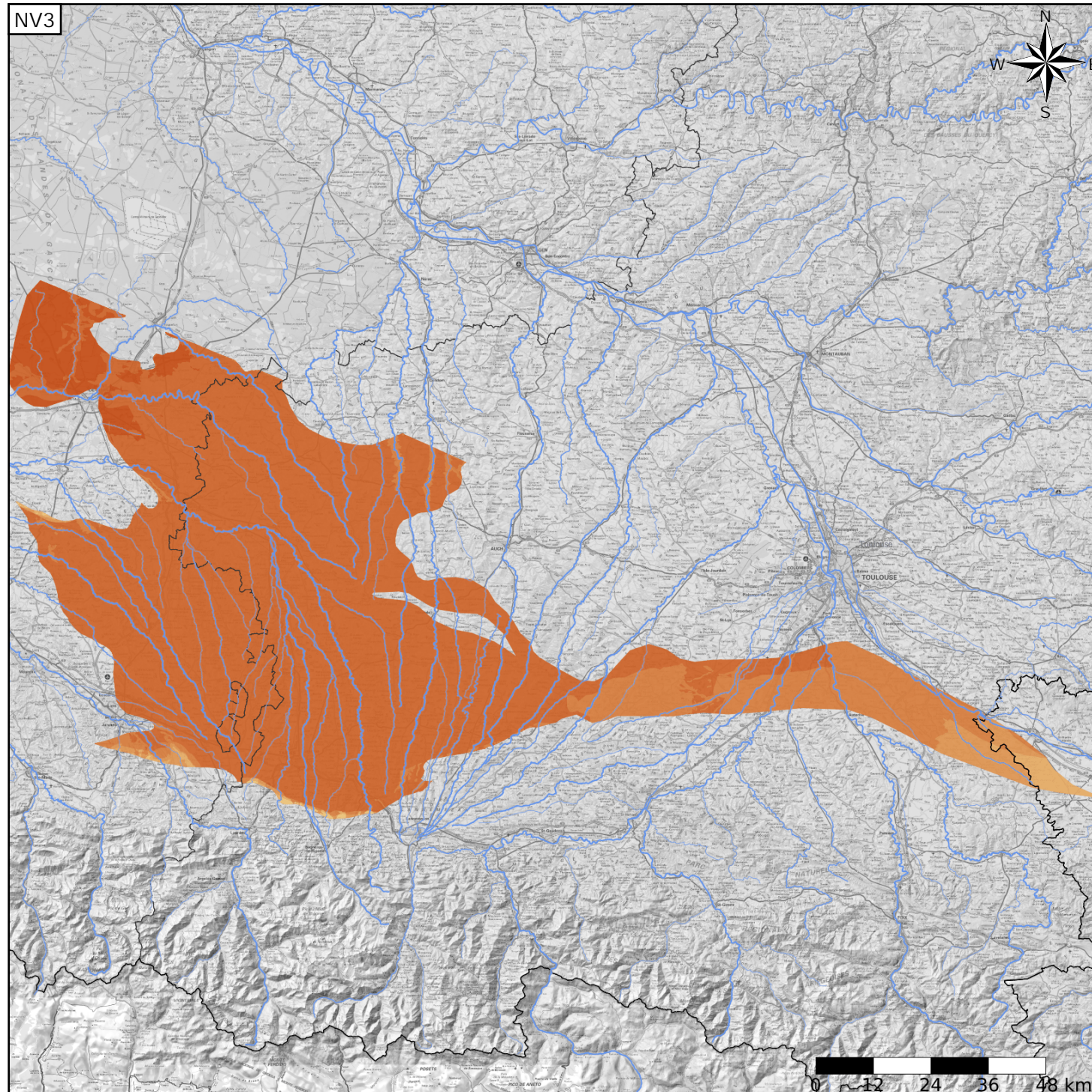
Caractéristiques de l'entité

- Nature : 5 Unité aquifère
- Etat : 1 Entité hydrogéologique à nappe captive
- Thème : 2 Sédimentaire
- Type de milieu : 4 Matricielle / fissures
- Origine de la construction : 1 Carte géologique ou hydrogéologique

Est incluse dans l'Entité Hydrogéologique 334AH
Sables, grès et calcaires gréseux de l'Eocène inférieur basal du sud du Bassin aquitain

Evolution entre la BDLISA V2 et la V3 :

Type de modification : Mise(s) à jour de la géométrie de l'entité



Est incluse dans l'Entité Hydrogéologique 334
Formations variées paléo-éocènes du Bassin aquitain jusqu'au Bassin de Carcassonne

