

Code de l'Entité Hydrogéologique locale 334AG01



Nom de l'Entité Hydrogéologique Sables fluviatiles de l'Eocène inférieur à moyen du Libournais



Caractéristiques de l'entité

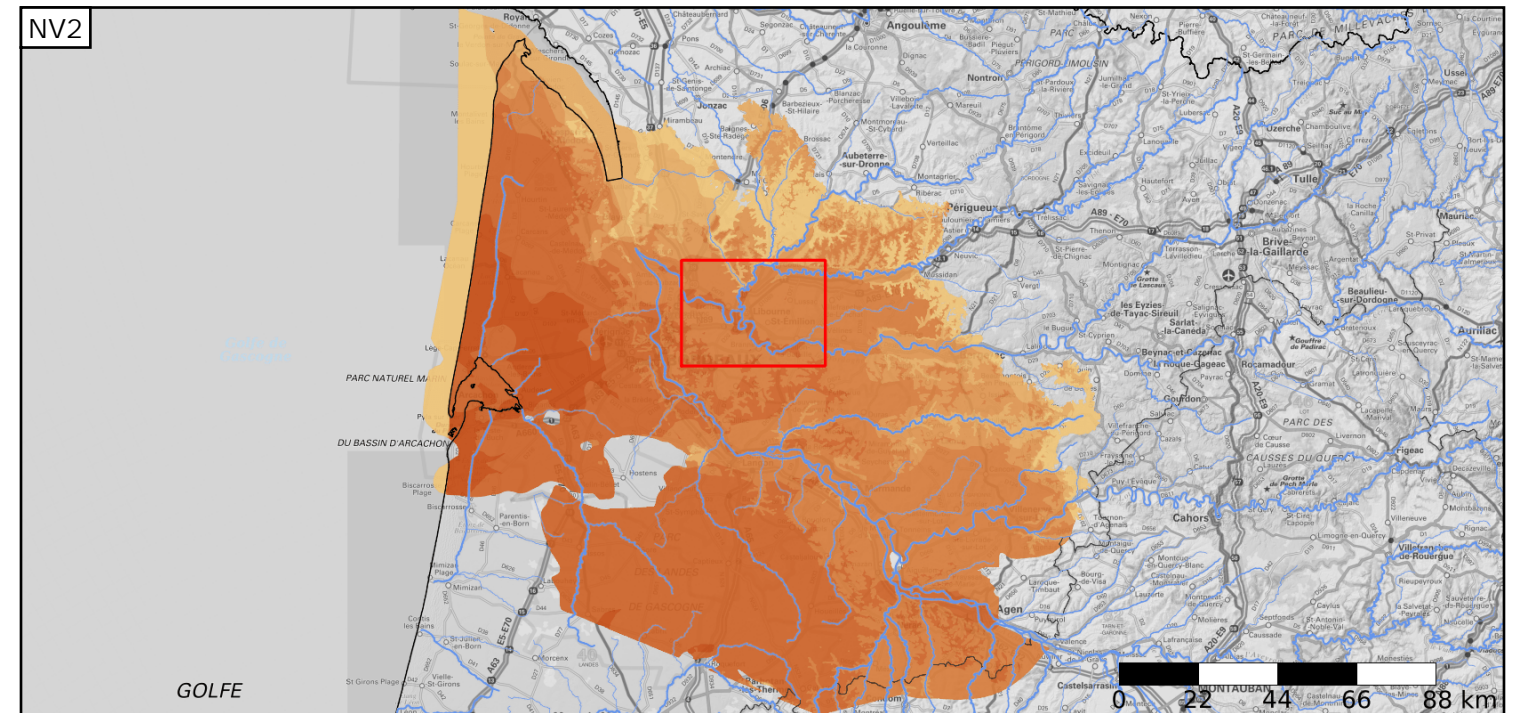
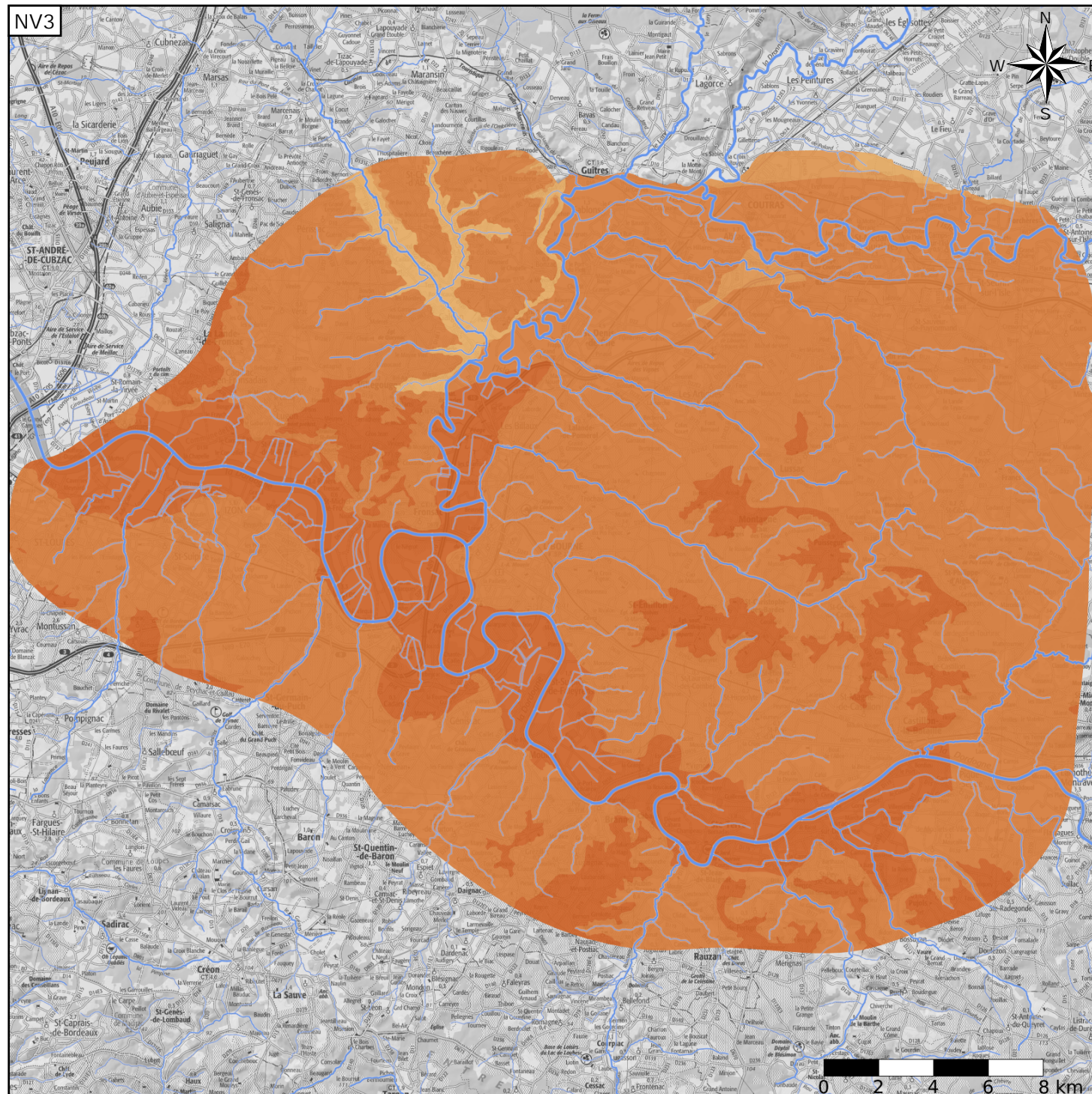
- Nature : 5 Unité aquifère
- Etat : 1 Entité hydrogéologique à nappe captive
- Thème : 2 Sédimentaire
- Type de milieu : 1 Poreux
- Origine de la construction : 1 Carte géologique ou hydrogéologique

Est incluse dans l'Entité Hydrogéologique 334AG

Calcaires, grès et sables de l'Eocène inférieur à moyen du nord du Bassin aquitain

Evolution entre la BDLISA V2 et la V3 :

Type de modification : Aucune modification



Est incluse dans l'Entité Hydrogéologique 334

Formations variées paléo-éocènes du Bassin aquitain jusqu'au Bassin de Carcassonne

