

Code de l'Entité Hydrogéologique locale 334AE01

Nom de l'Entité Hydrogéologique Molasses et argiles de l'Eocène inférieur du Bassin aquitain



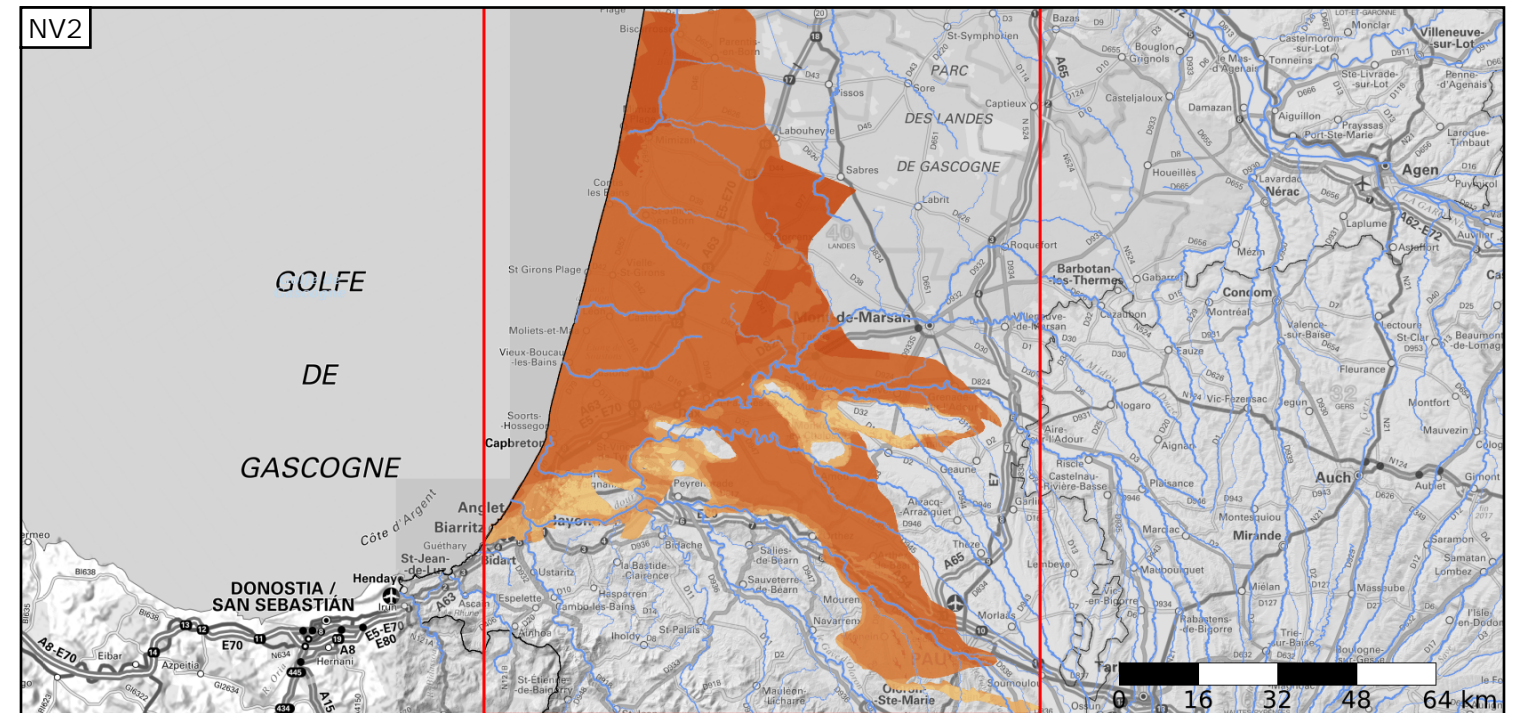
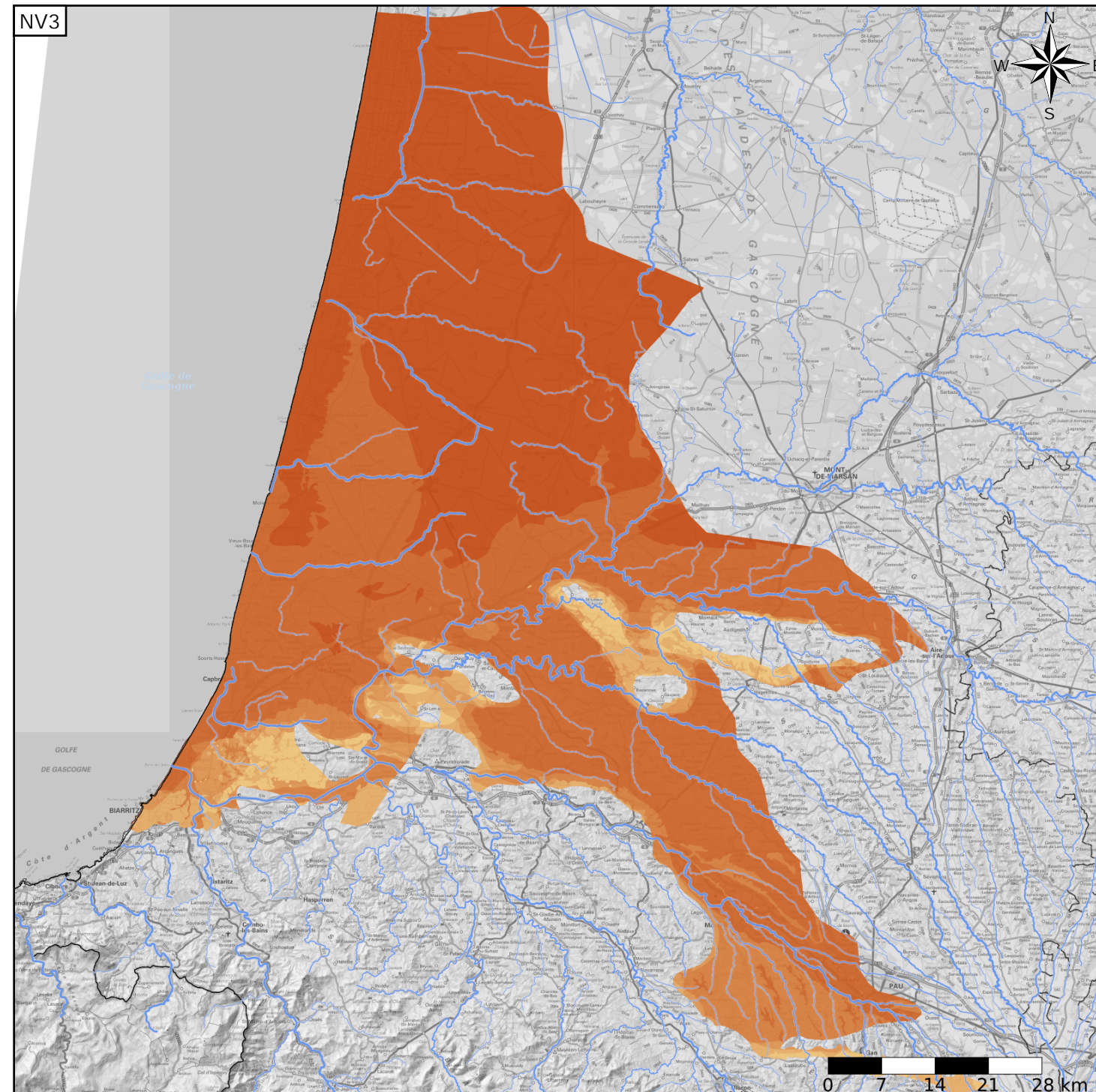
Caractéristiques de l'entité

- Nature : 7 Unité imperméable
- Etat : ... Sans objet
- Thème : 2 Sédimentaire
- Type de milieu : 1 Poreux
- Origine de la construction : 1 Carte géologique ou hydrogéologique

Evolution entre la BDLISA V2 et la V3 :

Type de modification : Mise(s) à jour de la géométrie de l'entité

Est incluse dans l'Entité Hydrogéologique 334AE
Molasses et argiles de l'Eocène inférieur du Bassin aquitain



Est incluse dans l'Entité Hydrogéologique 334
Formations variées paléo-éocènes du Bassin aquitain jusqu'au Bassin de Carcassonne

