

Code de l'Entité Hydrogéologique locale 334AC03



Nom de l'Entité Hydrogéologique Unité silto-argileuse à chenaux sableux de l'Eocène inférieur à moyen



Caractéristiques de l'entité

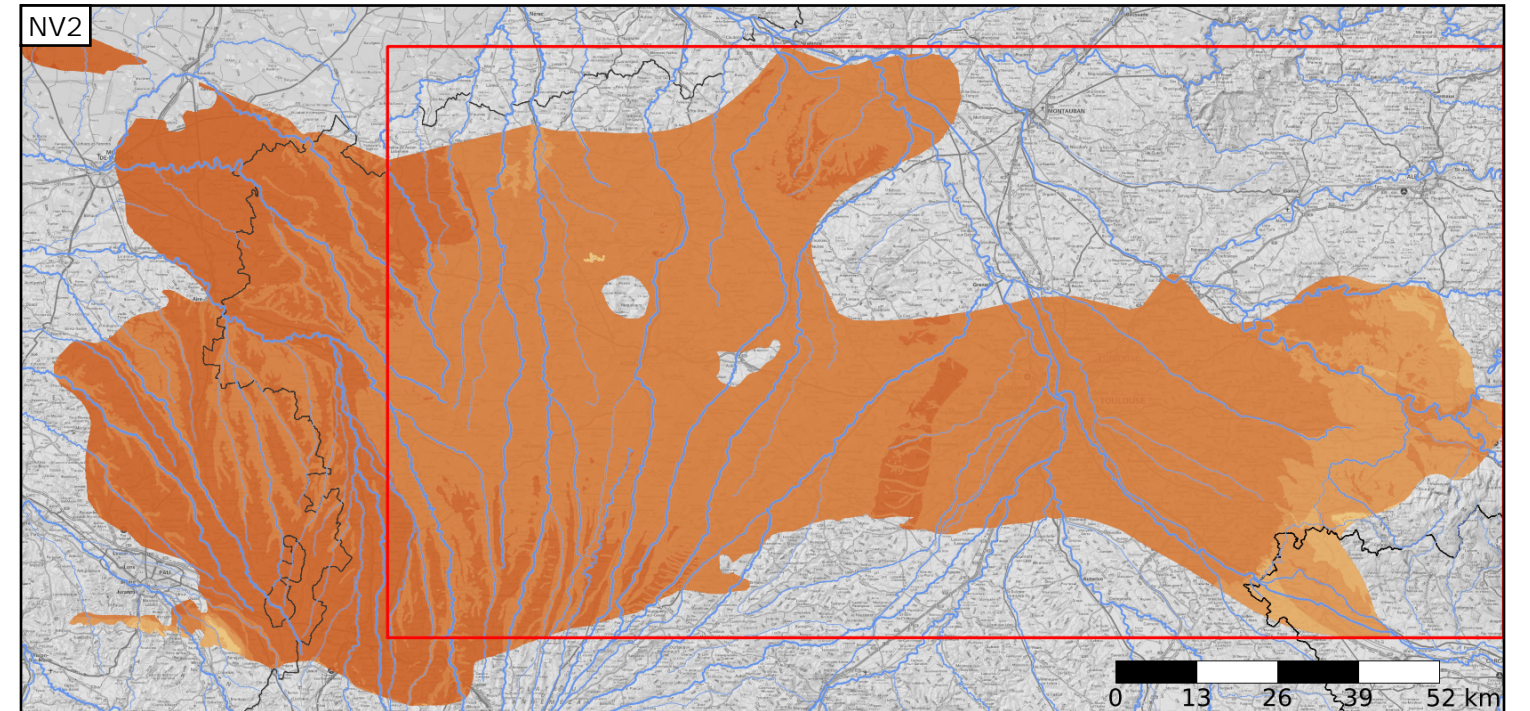
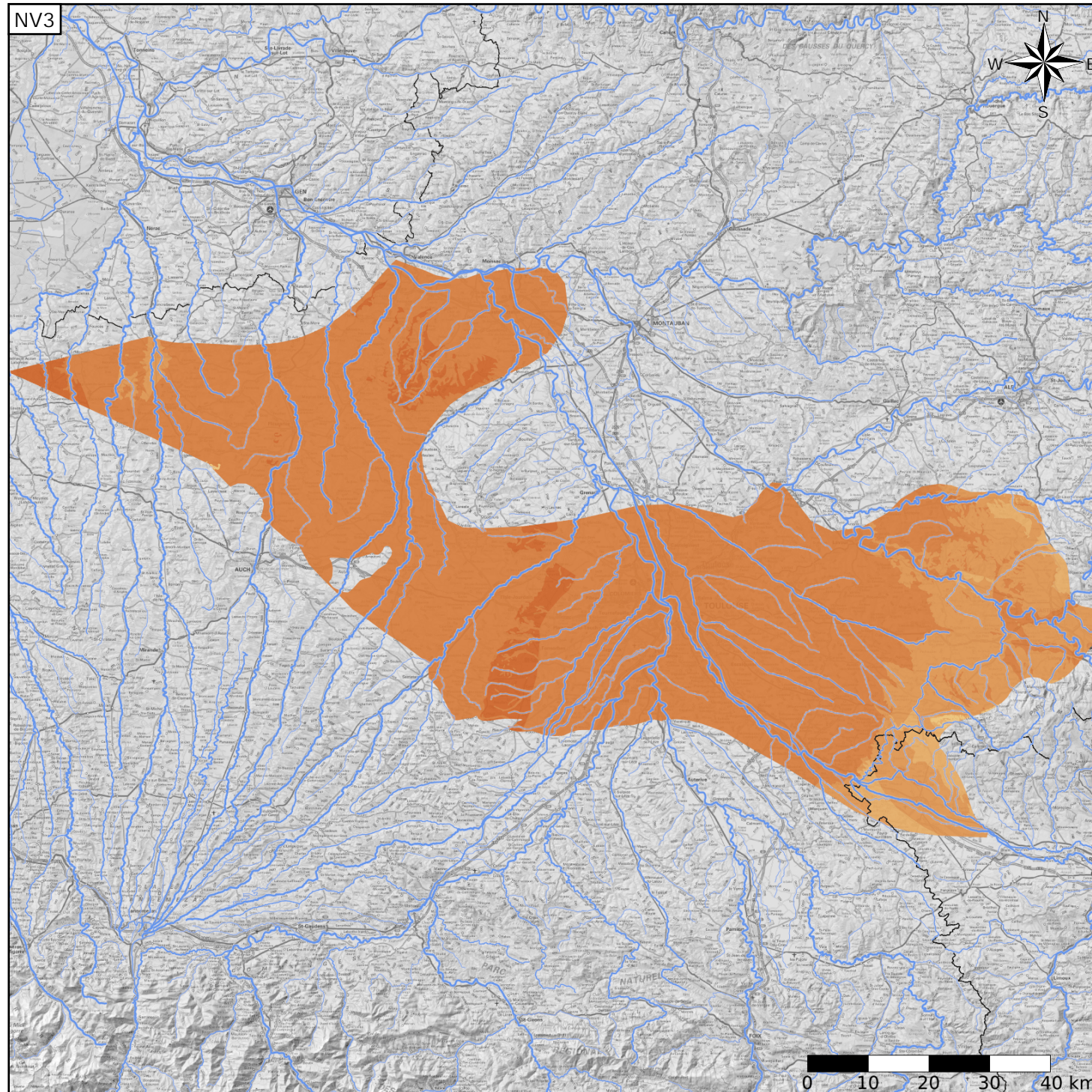
- Nature : 6 Unité semi-perméable
- Etat : 1 Entité hydrogéologique à nappe captive
- Thème : 2 Sédimentaire
- Type de milieu : 1 Poreux
- Origine de la construction : 1 Carte géologique ou hydrogéologique

Evolution entre la BDLISA V2 et la V3 :

Type de modification : Mise(s) à jour de la géométrie de l'entité

Est incluse dans l'Entité Hydrogéologique 334AC

Sables Infra-molassiques de l'Eocène inférieur à moyen du sud du Bassin aquitain



Est incluse dans l'Entité Hydrogéologique 334

Formations variées paléo-éocènes du Bassin aquitain jusqu'au Bassin de Carcassonne

