

Code de l'Entité Hydrogéologique locale 330AA03

Nom de l'Entité Hydrogéologique Molasses de l'Eocène supérieur du Bassin aquitain



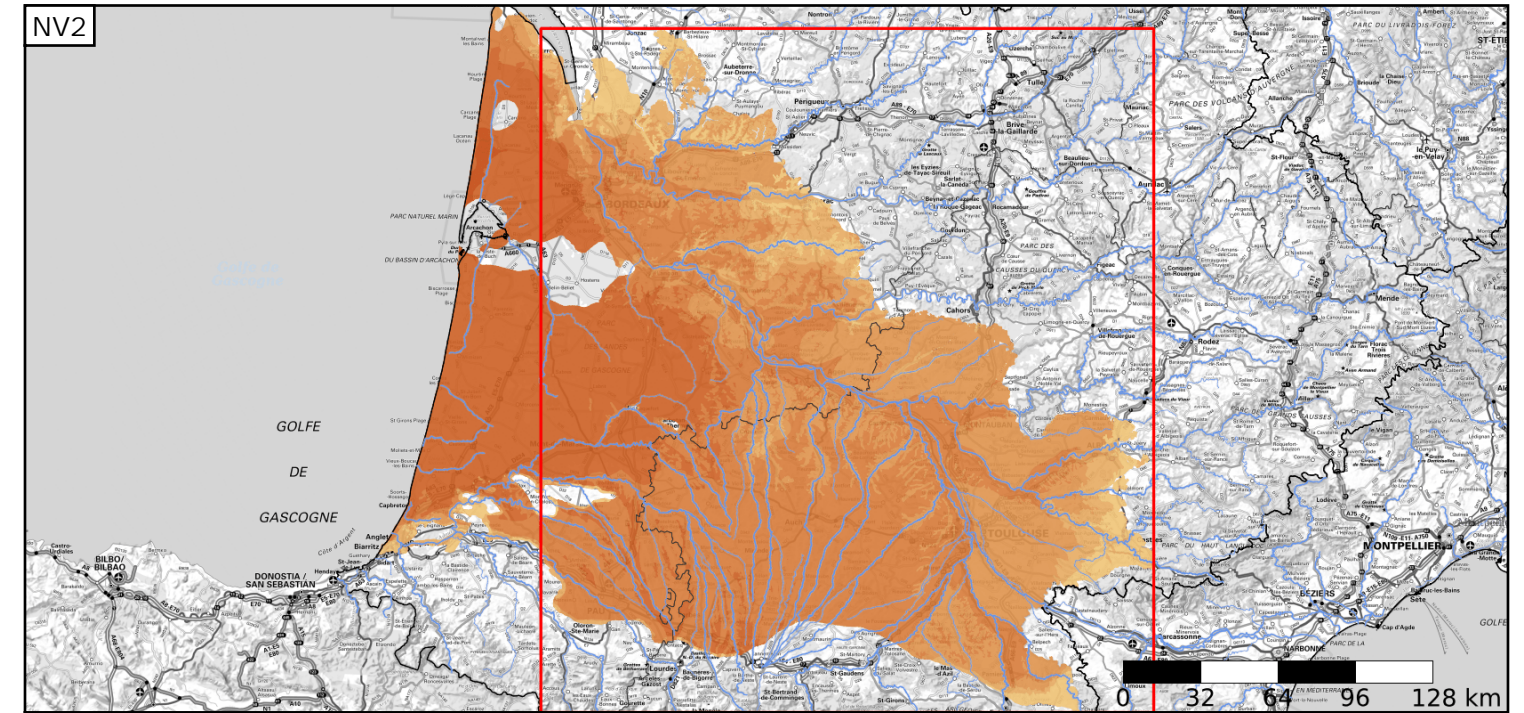
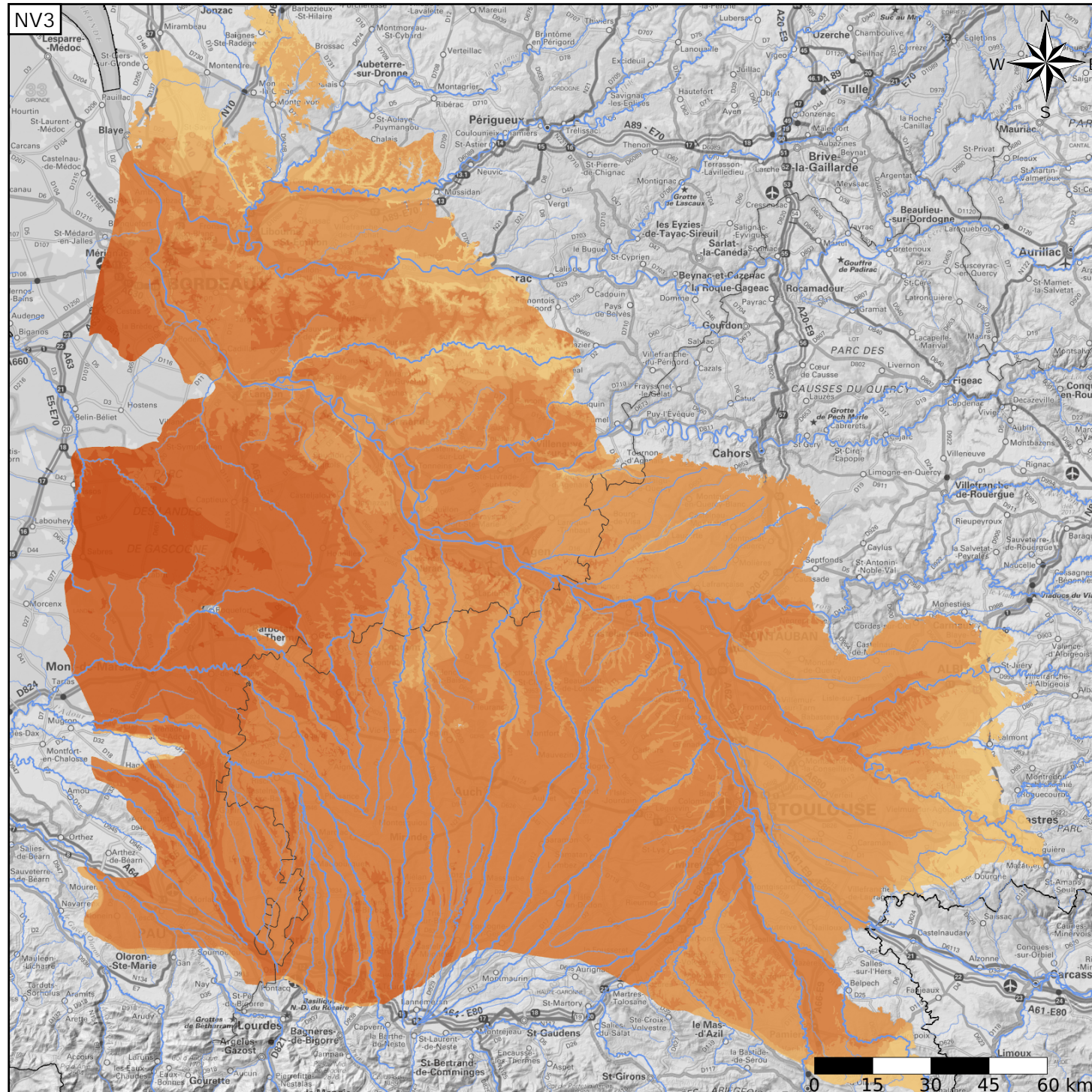
Caractéristiques de l'entité

- Nature : 6 Unité semi-perméable
- Etat : 3 Entité hydrogéologique à parties libres et captives
- Thème : 2 Sédimentaire
- Type de milieu : 1 Poreux
- Origine de la construction : 1 Carte géologique ou hydrogéologique

Est incluse dans l'Entité Hydrogéologique 330AA
Molasses et argiles de l'Eocène supérieur du Bassin aquitain

Evolution entre la BDLISA V2 et la V3 :

Type de modification : Mise(s) à jour de la géométrie de l'entité



Est incluse dans l'Entité Hydrogéologique 330
Grand domaine hydrogéologique des milieux diachrones profonds, proximaux et continentaux de l'Eocène supérieur du Bassin aquitain

