

Code de l'Entité Hydrogéologique locale 326AA01



Nom de l'Entité Hydrogéologique Marnes des milieux profonds et proximaux de l'Oligocène du Bassin aquitain



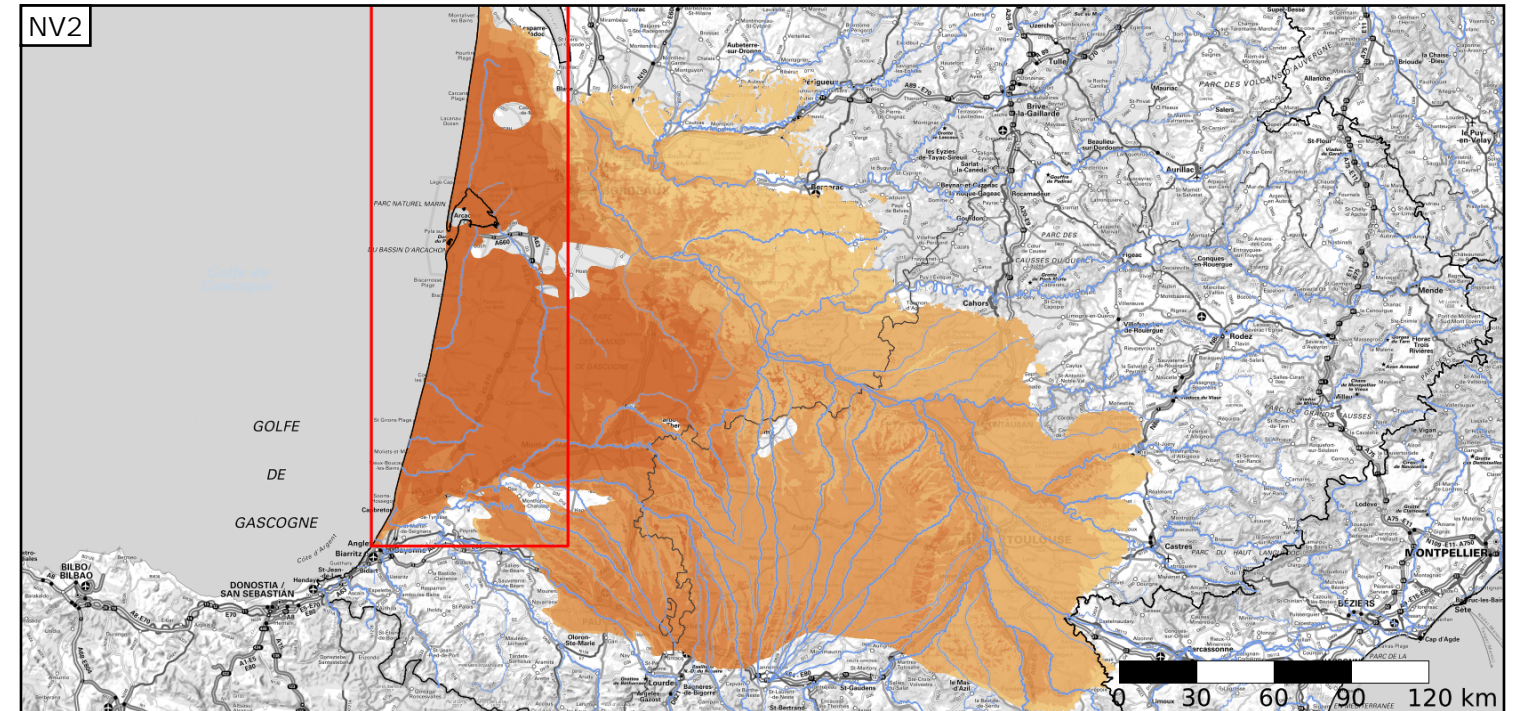
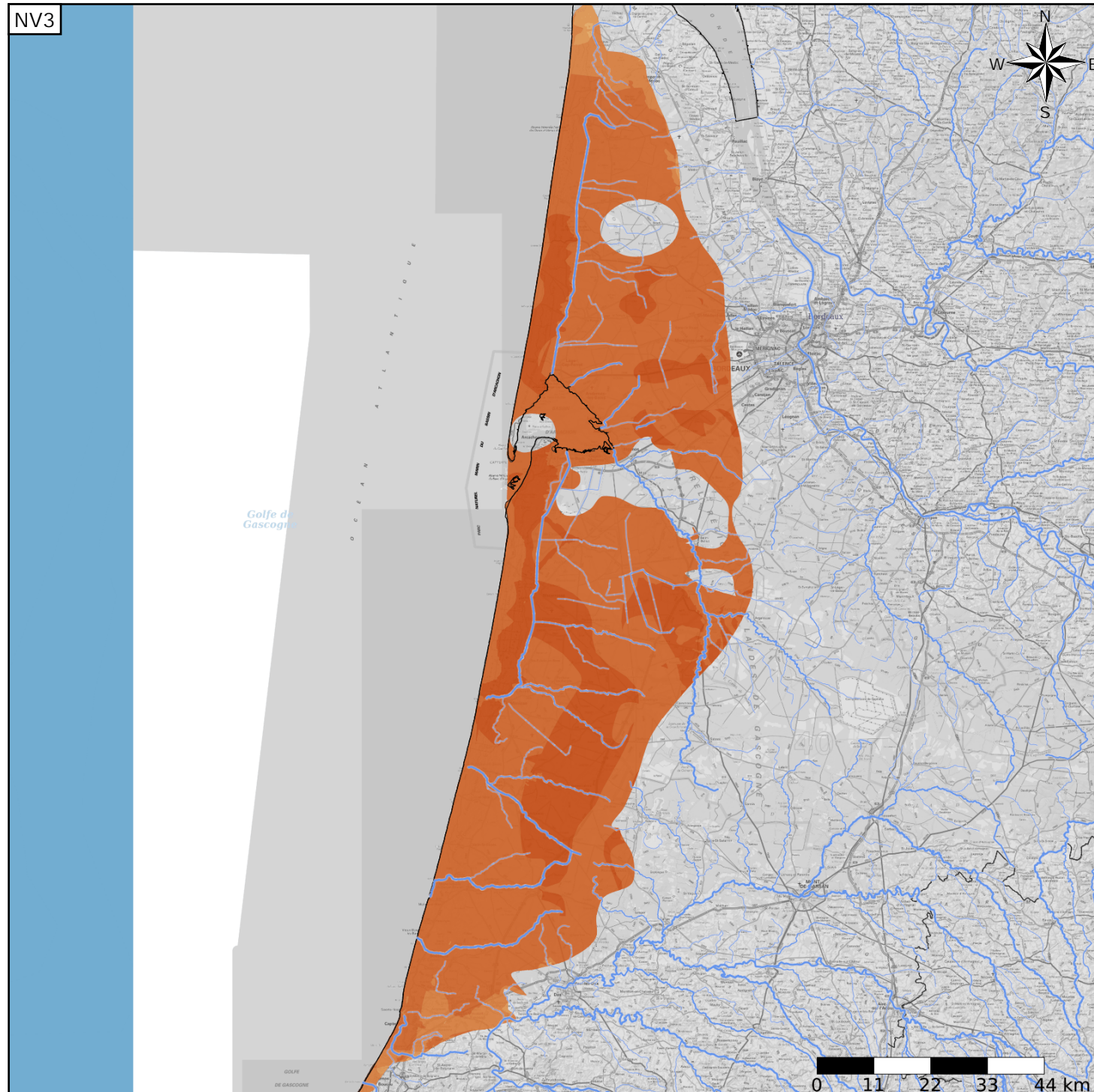
Caractéristiques de l'entité

- Nature : 7 Unité imperméable
- Etat : ... Sans objet
- Thème : 2 Sédimentaire
- Type de milieu : 1 Poreux
- Origine de la construction : 1 Carte géologique ou hydrogéologique

Evolution entre la BDLISA V2 et la V3 :

Type de modification : Mise(s) à jour de la géométrie de l'entité

Est incluse dans l'Entité Hydrogéologique 326AA
Molasses et argiles Oligo-écènes du Bassin aquitain



Est incluse dans l'Entité Hydrogéologique 326
Grand domaine hydrogéologique des milieux diachrones profonds, proximaux et continentaux oligo-écènes du Bassin aquitain

