

Code de l'Entité Hydrogéologique locale 322AA01



Nom de l'Entité Hydrogéologique Argiles diachrones des milieux profonds et proximaux du Miocène inférieur du Bassin aquitain



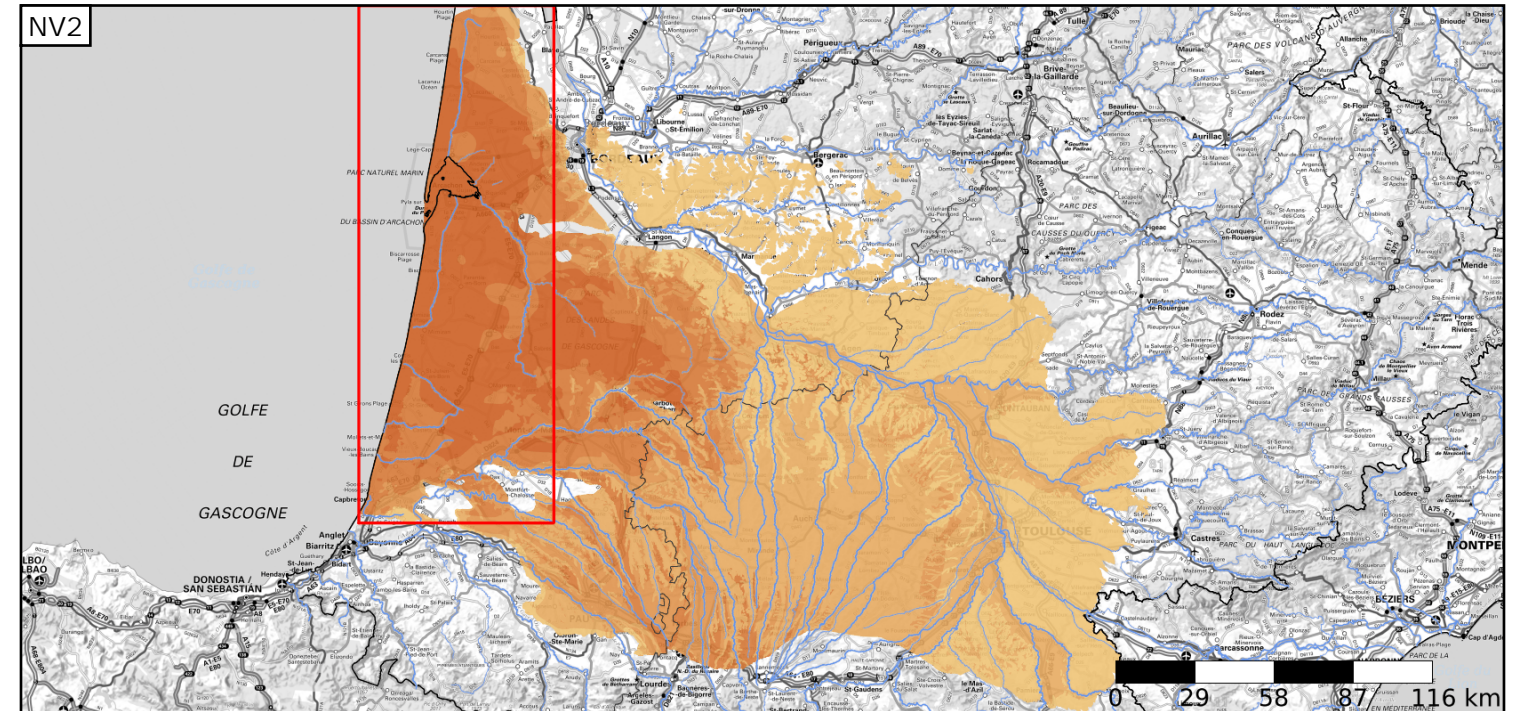
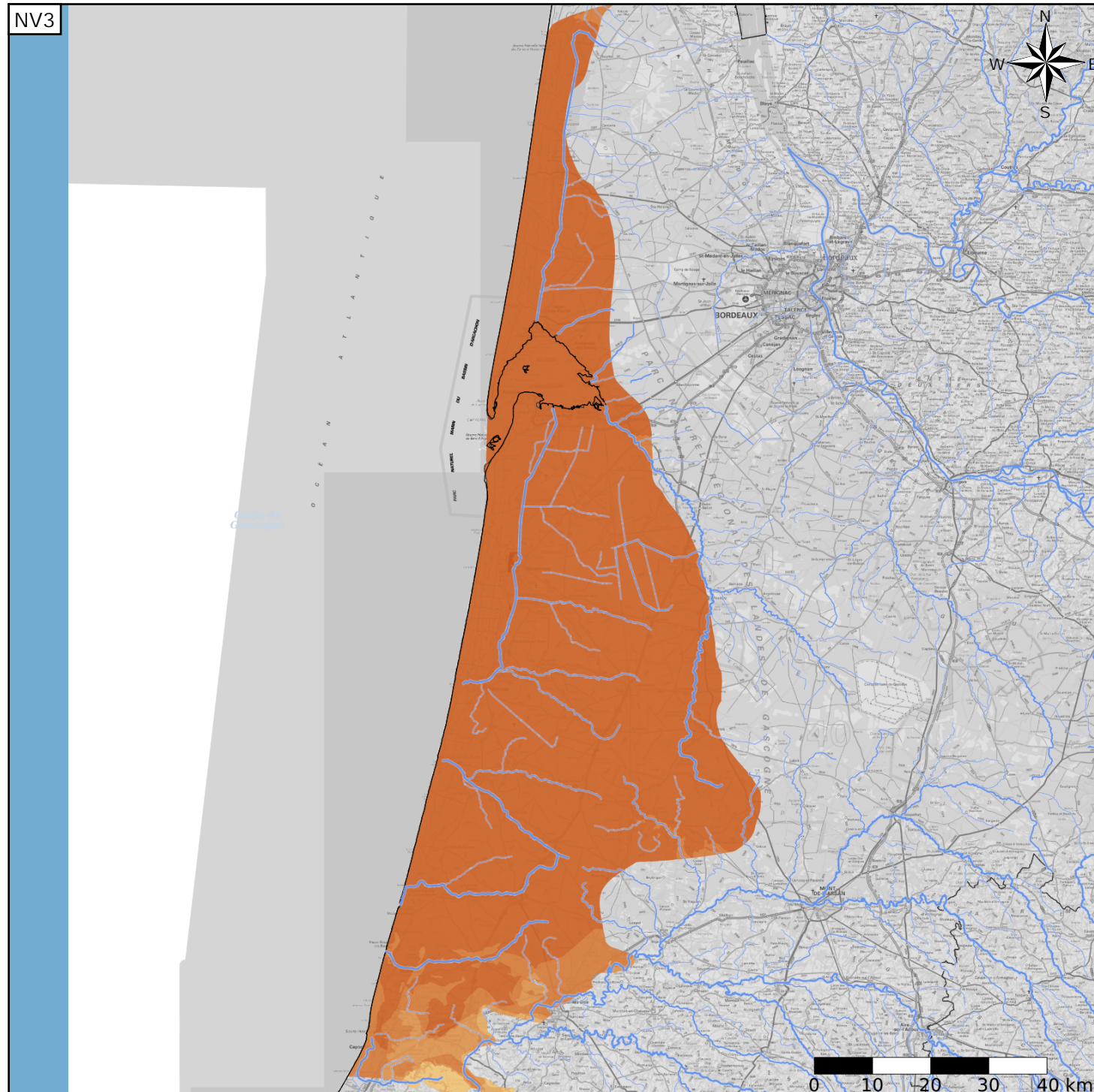
Caractéristiques de l'entité

- Nature : 7 Unité imperméable
- Etat : ... Sans objet
- Thème : 2 Sédimentaire
- Type de milieu : 1 Poreux
- Origine de la construction : 1 Carte géologique ou hydrogéologique

Evolution entre la BDLISA V2 et la V3 :

Type de modification : Mise(s) à jour de la géométrie de l'entité

Est incluse dans l'Entité Hydrogéologique 322AA
Molasses et argiles oligo-miocènes du Bassin aquitain



Est incluse dans l'Entité Hydrogéologique 322
Grand domaine hydrogéologique des milieux diachrones profonds, proximaux et continentaux oligo-miocènes du Bassin aquitain

