

Code de l'Entité Hydrogéologique locale 318AA03



Nom de l'Entité Hydrogéologique Molasses du Miocène du Bassin aquitain



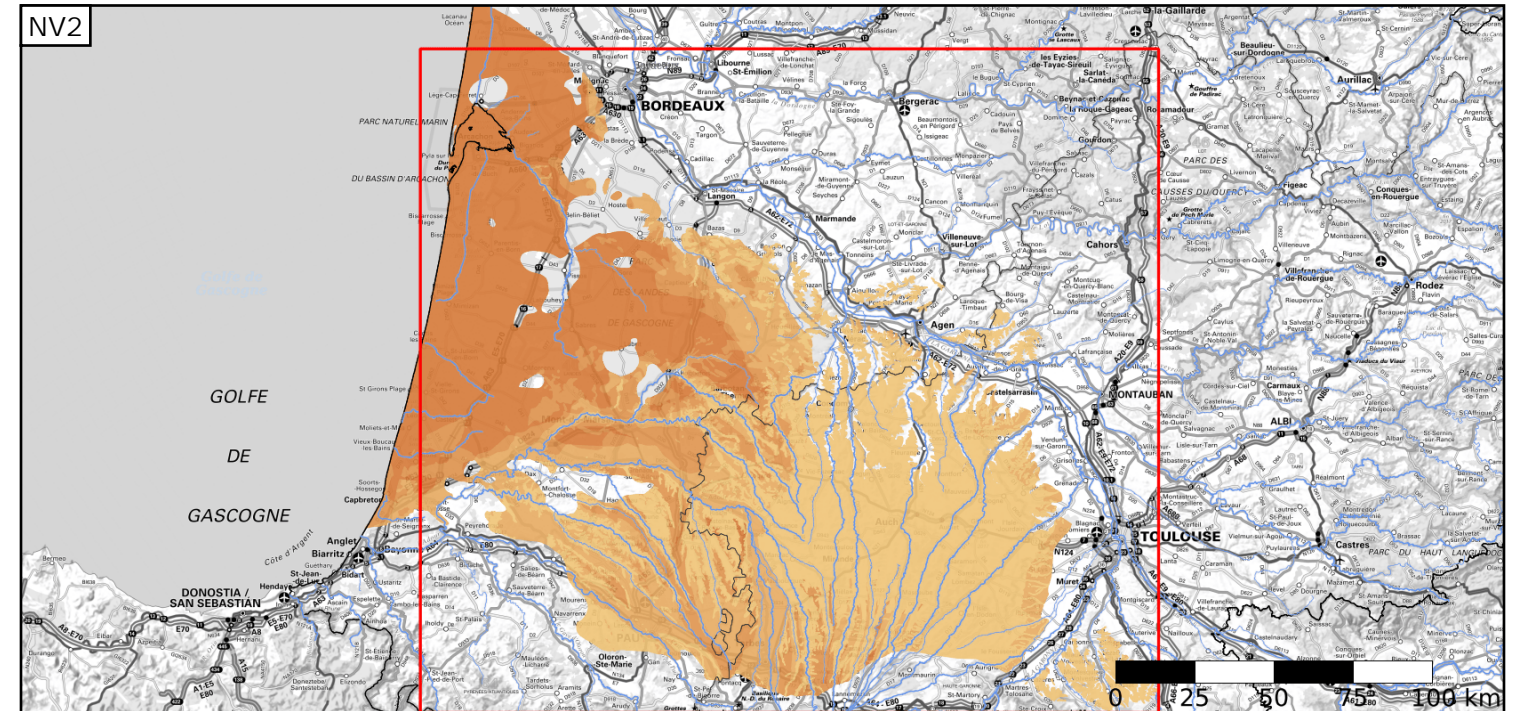
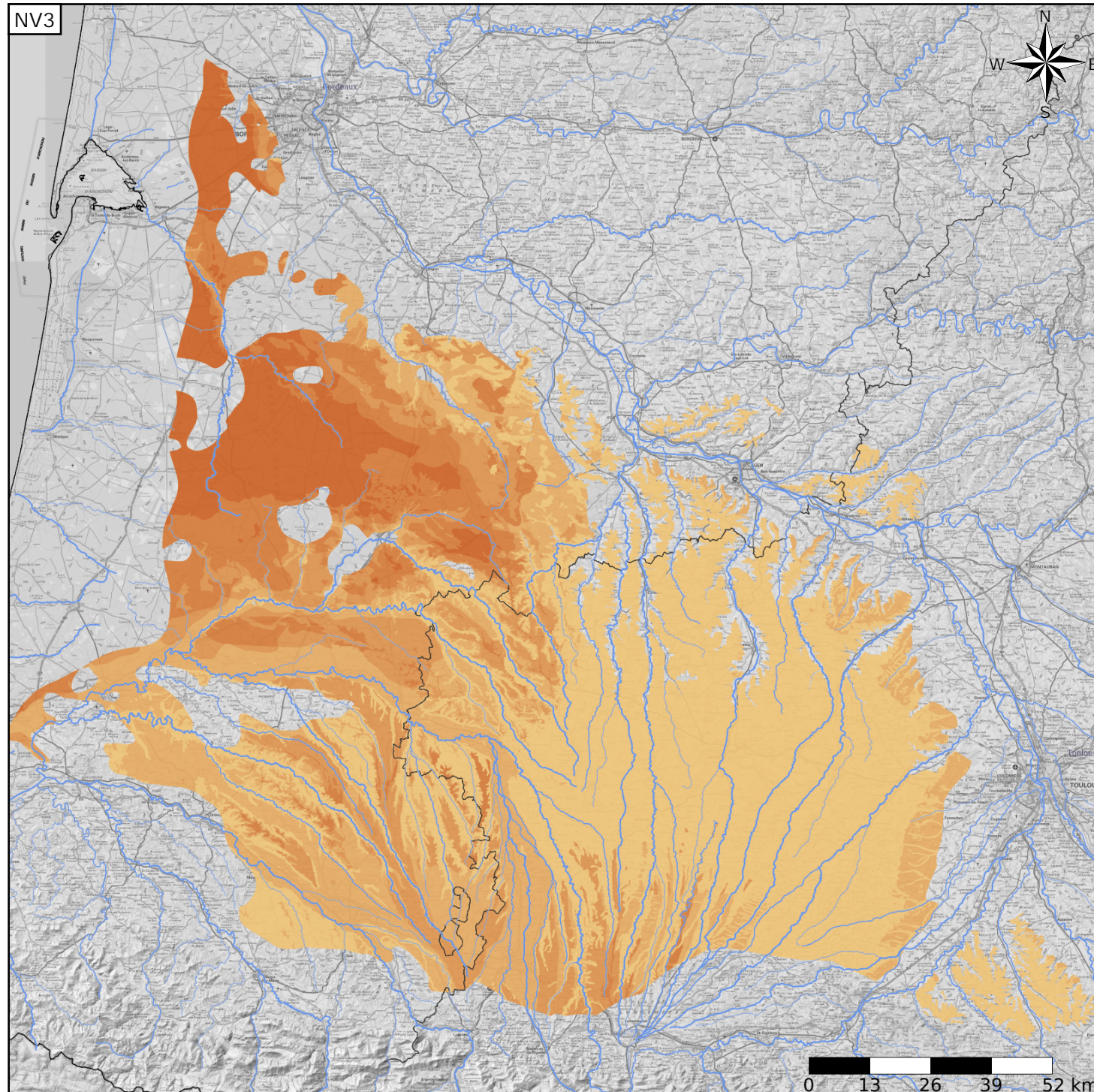
Caractéristiques de l'entité

- Nature : 6 Unité semi-perméable
- Etat : 3 Entité hydrogéologique à parties libres et captives
- Thème : 2 Sédimentaire
- Type de milieu : 1 Poreux
- Origine de la construction : 1 Carte géologique ou hydrogéologique

Evolution entre la BDLISA V2 et la V3 :

Type de modification : Mise(s) à jour de la géométrie de l'entité

Est incluse dans l'Entité Hydrogéologique 318AA
Molasses et argiles du Miocène inférieur du Bassin aquitain



Est incluse dans l'Entité Hydrogéologique 318
Grand domaine hydrogéologique des milieux diachrones profonds, proximaux et continentaux du Miocène moyen à inférieur du Bassin aquitain

