

Code de l'Entité Hydrogéologique locale 318AA01

Nom de l'Entité Hydrogéologique Argiles diachrones des milieux profonds et proximaux du Miocène inférieur à moyen du Bassin aquitain

Caractéristiques de l'entité

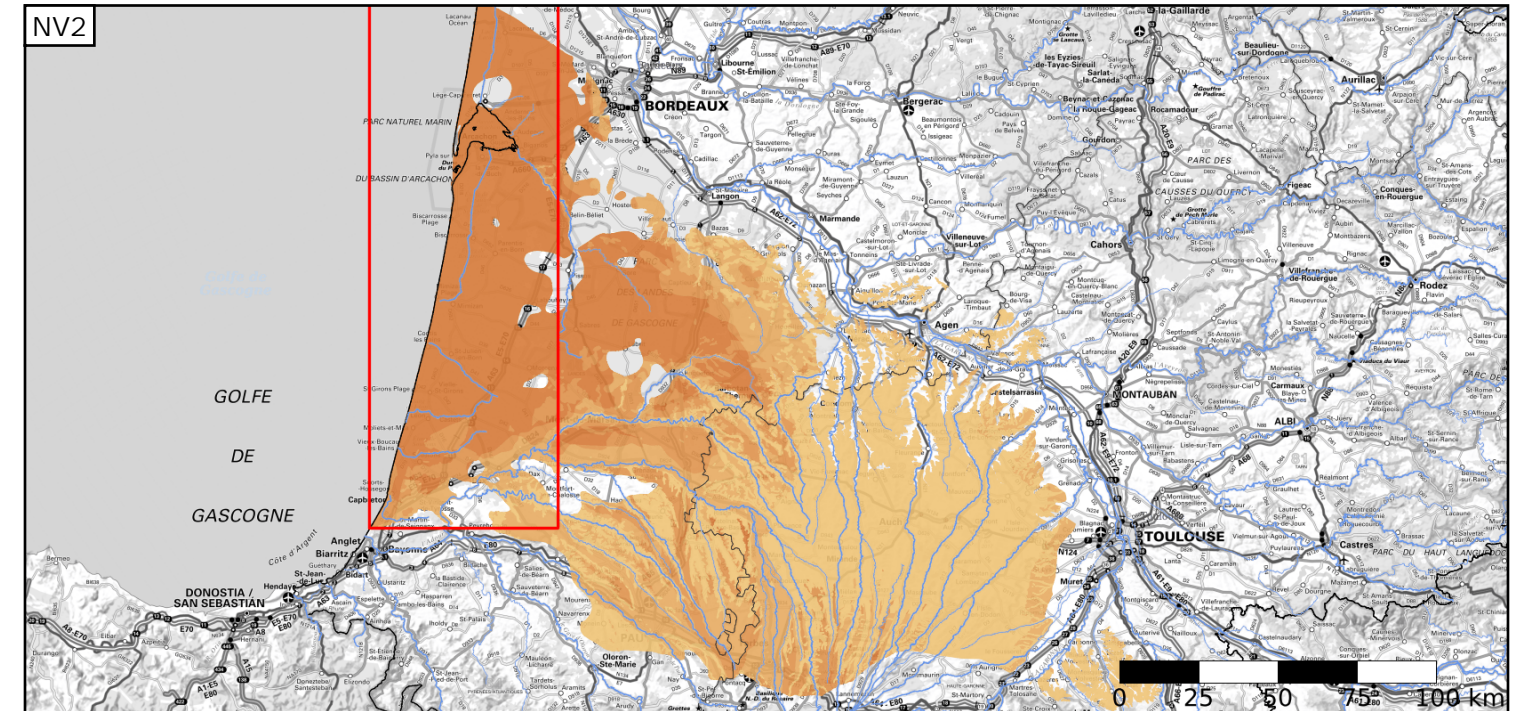
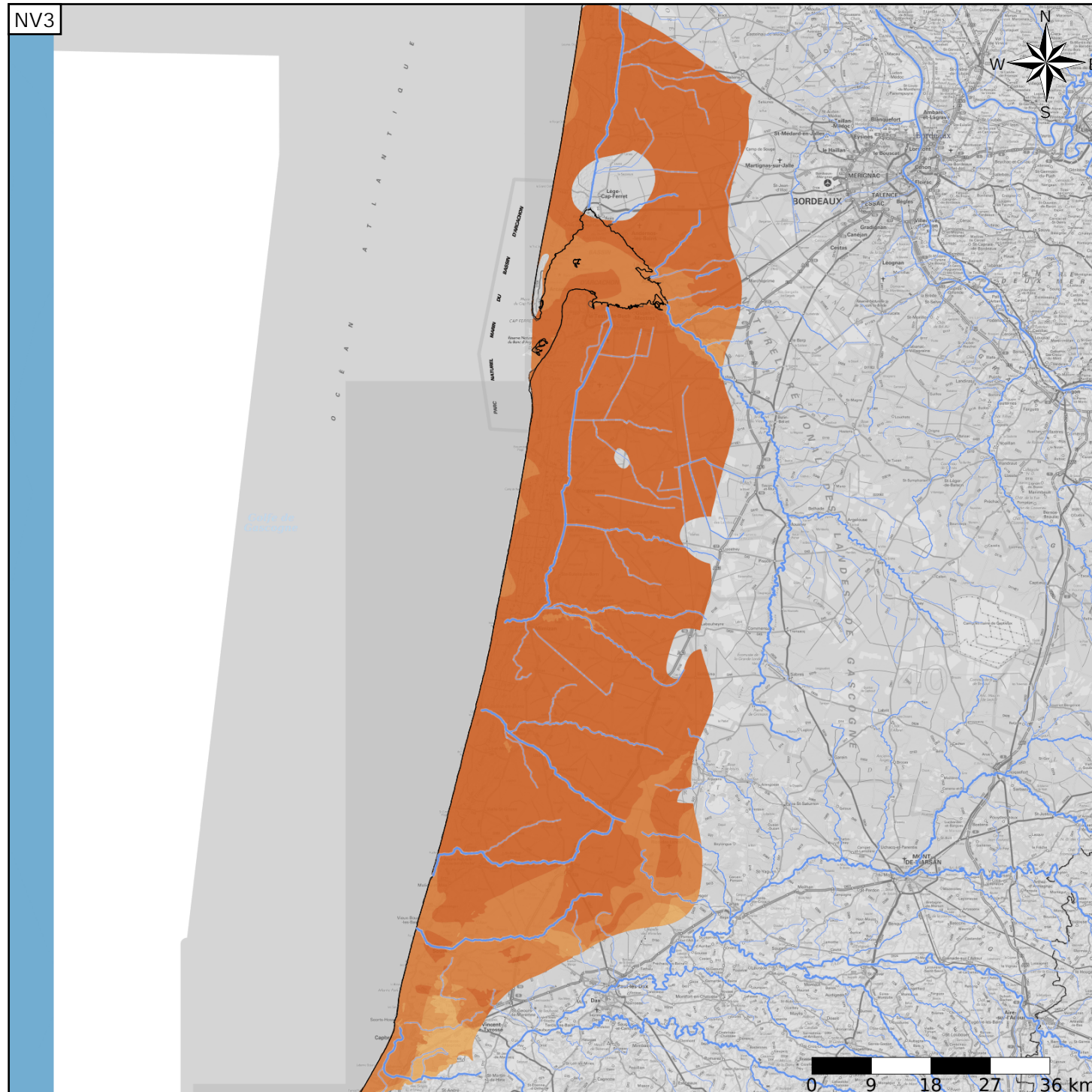
- Nature : 7 Unité imperméable
- Etat : ... Sans objet
- Thème : 2 Sédimentaire
- Type de milieu : 1 Poreux
- Origine de la construction : 1 Carte géologique ou hydrogéologique

Evolution entre la BDLISA V2 et la V3 :

Type de modification : Mise(s) à jour de la géométrie de l'entité



Est incluse dans l'Entité Hydrogéologique 318AA
Molasses et argiles du Miocène inférieur du Bassin aquitain



Est incluse dans l'Entité Hydrogéologique 318
Grand domaine hydrogéologique des milieux diachrones profonds, proximaux et continentaux du Miocène moyen à inférieur du Bassin aquitain

