

Code de l'Entité Hydrogéologique locale 312AA05



Nom de l'Entité Hydrogéologique Sables verts et fauves du Miocène moyen du Bassin aquitain



Caractéristiques de l'entité

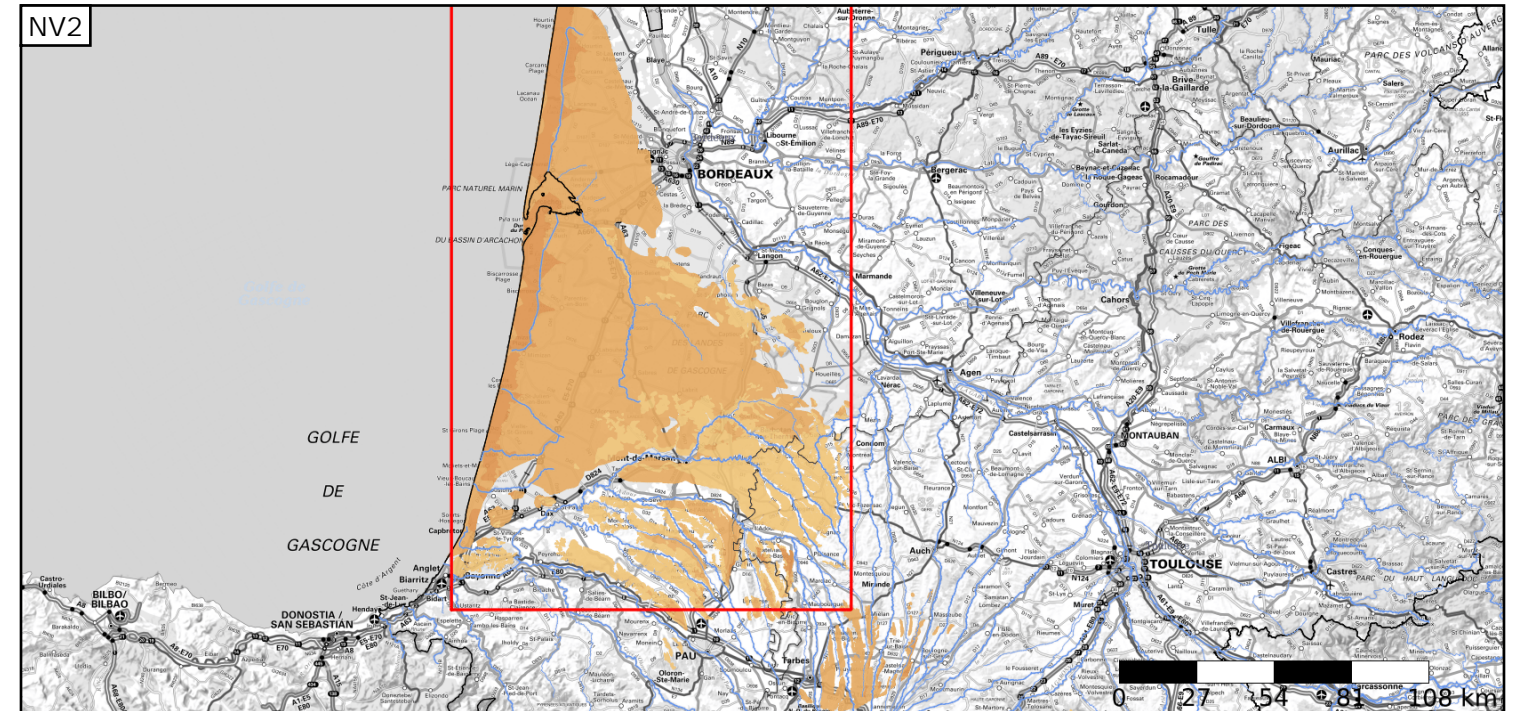
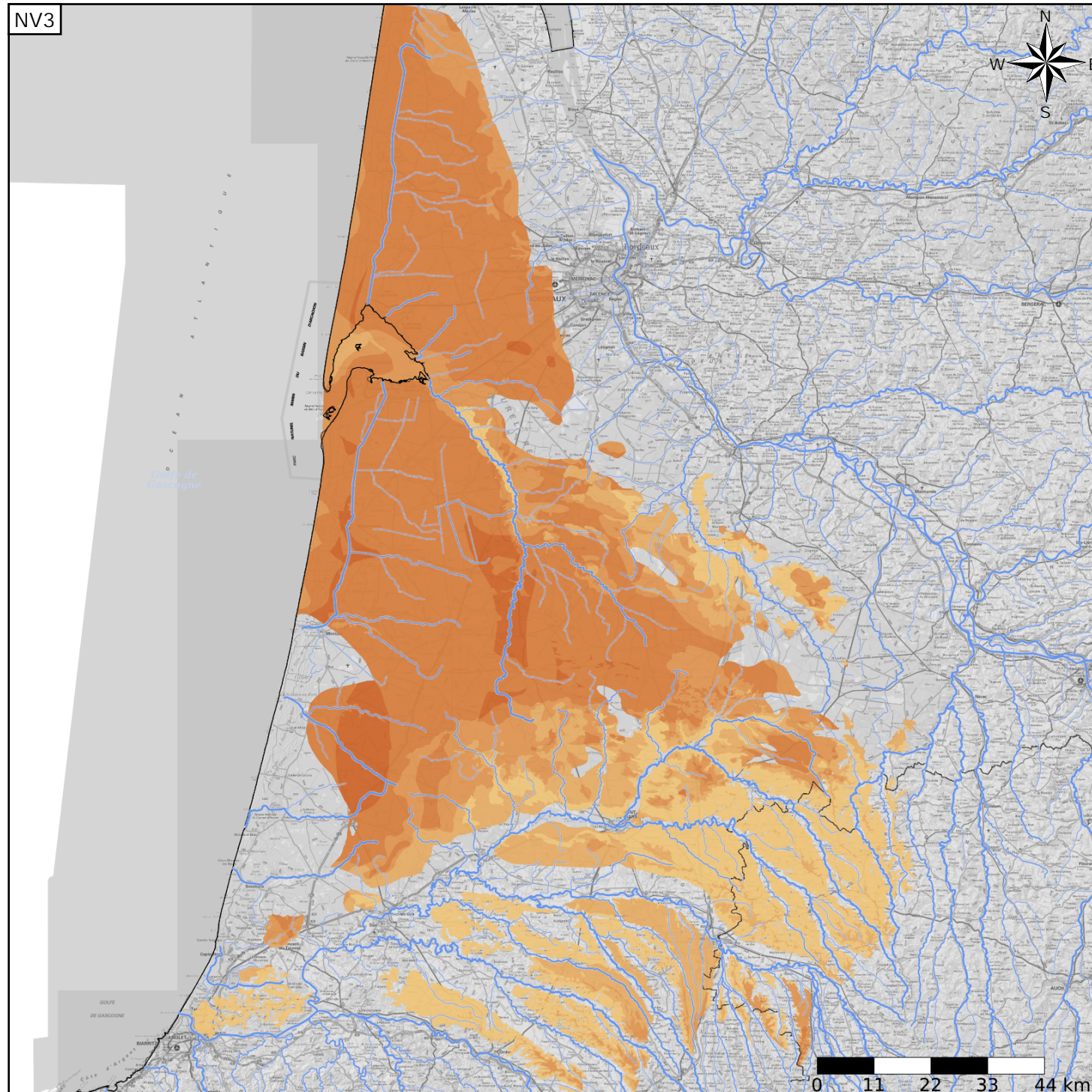
- Nature : 6 Unité semi-perméable
- Etat : 3 Entité hydrogéologique à parties libres et captives
- Thème : 2 Sédimentaire
- Type de milieu : 1 Poreux
- Origine de la construction : 1 Carte géologique ou hydrogéologique

Evolution entre la BDLISA V2 et la V3 :

Type de modification : Mise(s) à jour de la géométrie de l'entité

Est incluse dans l'Entité Hydrogéologique 312AA

Sables fauves et verts, glaises bigarrées et argiles du Miocène moyen à supérieur du Bassin aquitain



Est incluse dans l'Entité Hydrogéologique 312

Grand domaine hydrogéologique des sables fauves et verts, des glaises bigarrées et des argiles du Miocène moyen à supérieur du Bassin aquitain

