

Code de l'Entité Hydrogéologique locale 312AA03



Nom de l'Entité Hydrogéologique Glaises bigarrées et argiles à galets du Miocène supérieur du Bassin aquitain



Caractéristiques de l'entité

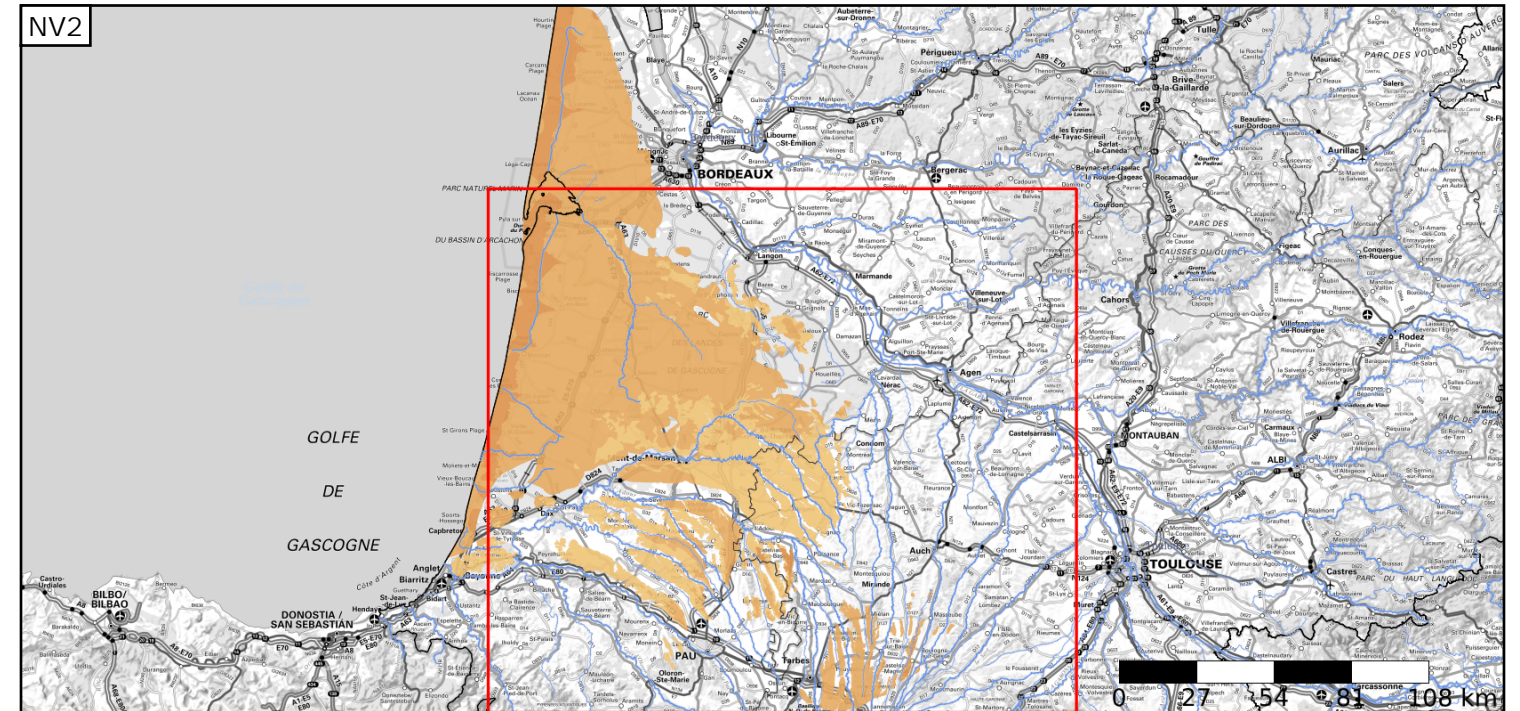
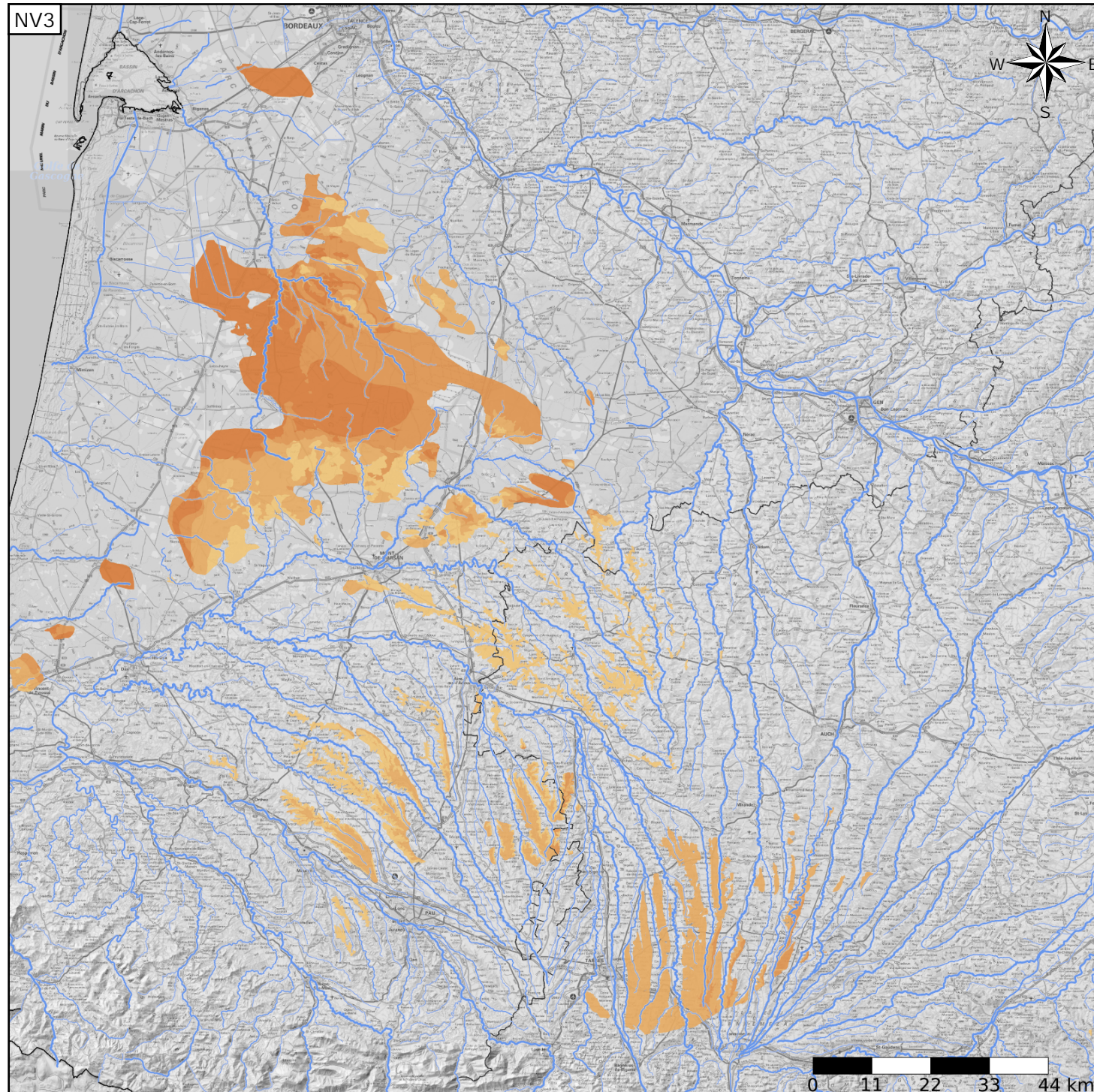
- Nature : 7 Unité imperméable
- Etat : ... Sans objet
- Thème : 2 Sédimentaire
- Type de milieu : 1 Poreux
- Origine de la construction : 1 Carte géologique ou hydrogéologique

Evolution entre la BDLISA V2 et la V3 :

Type de modification : Mise(s) à jour de la géométrie de l'entité

Est incluse dans l'Entité Hydrogéologique 312AA

Sables fauves et verts, glaises bigarrées et argiles du Miocène moyen à supérieur du Bassin aquitain



Est incluse dans l'Entité Hydrogéologique 312

Grand domaine hydrogéologique des sables fauves et verts, des glaises bigarrées et des argiles du Miocène moyen à supérieur du Bassin aquitain

Représentation de l'entité

- Ordre 1
- Ordre 2
- Ordre 3
- Ordre 4-5
- Ordre 6-10
- Ordre 11-20
- Ordre 21+

