

Code de l'Entité Hydrogéologique régionale 308AE

Nom de l'Entité Hydrogéologique Epanchages alluviaux anciens à graviers et galets du Lannemezan (Plio-Quaternaire)



Caractéristiques de l'entité

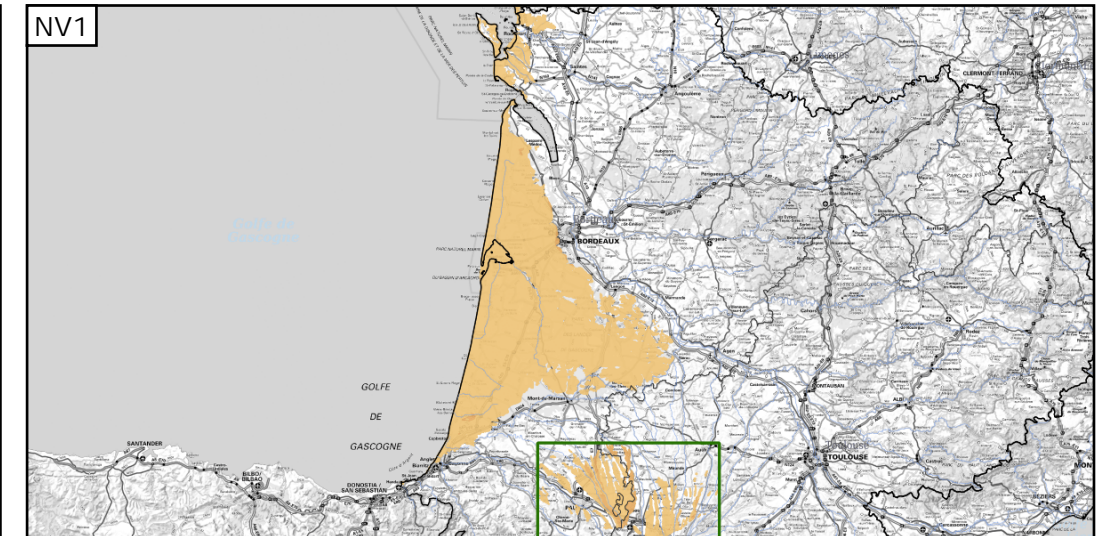
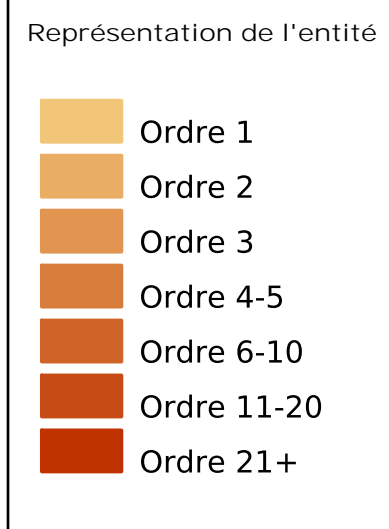
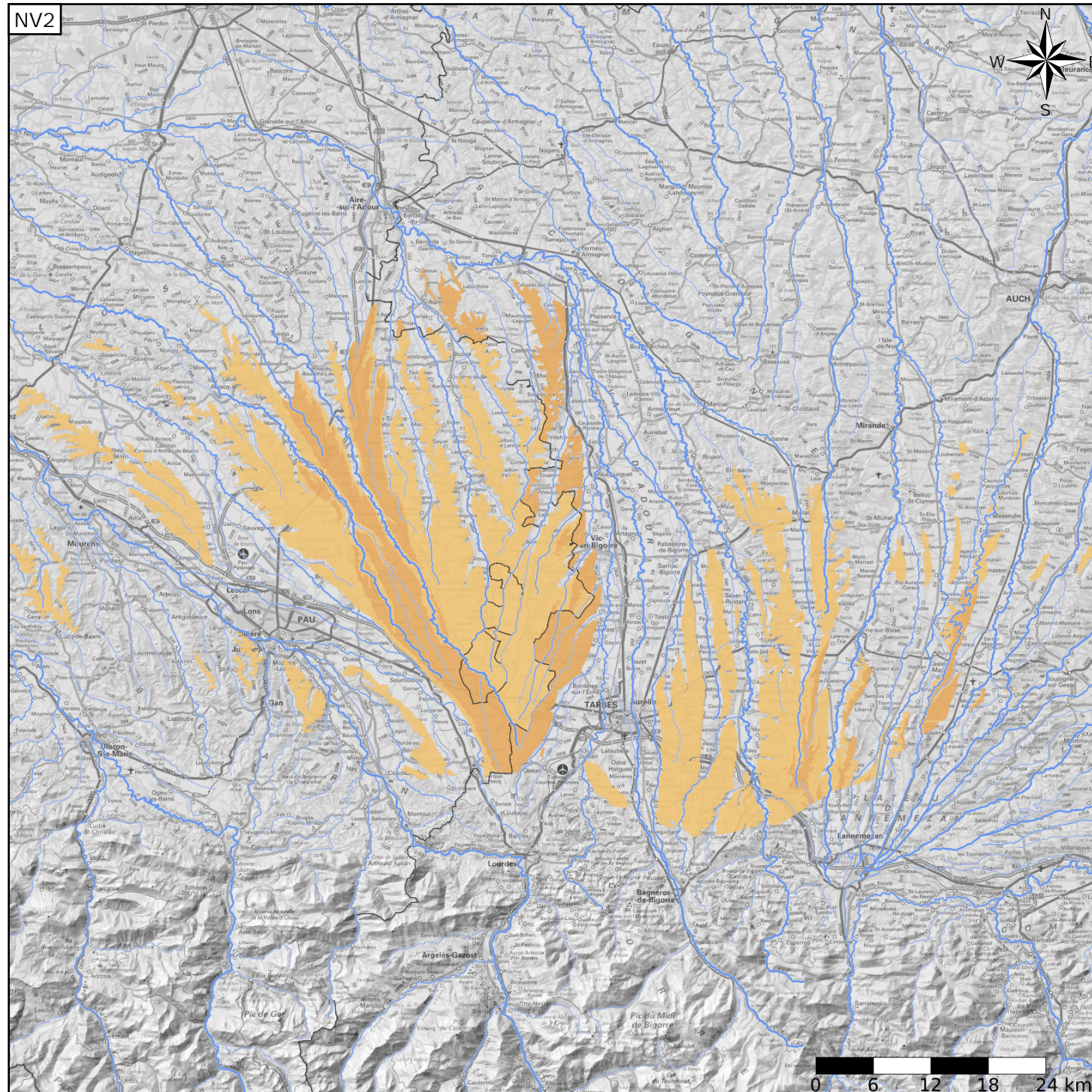
- Nature : 4 Domaine hydrogéologique
- Etat : 2 Entité hydrogéologique à nappe libre
- Thème : 2 Sédimentaire
- Type de milieu : 1 Poreux
- Origine de la construction : 4 Agrégation par héritage

Evolution entre la BDLISA V2 et la V3 :

Type de modification : Information portée par les entités de niveau 3 associées

Est incluse dans l'Entité Hydrogéologique 308

Grand système aquifère multicouche plio-quaternaire des landes de Gascogne et du Lannemezan du Bassin aquitain



Les entités locales suivantes sont rattachées à cette entité régionale

- 308AE01 Epanchages alluviaux anciens à graviers et galets du Lannemezan (Plio-Quaternaire)