

Code de l'Entité Hydrogéologique régionale 231AR

Nom de l'Entité Hydrogéologique Socle du Massif du Donon dans les Vosges



Caractéristiques de l'entité

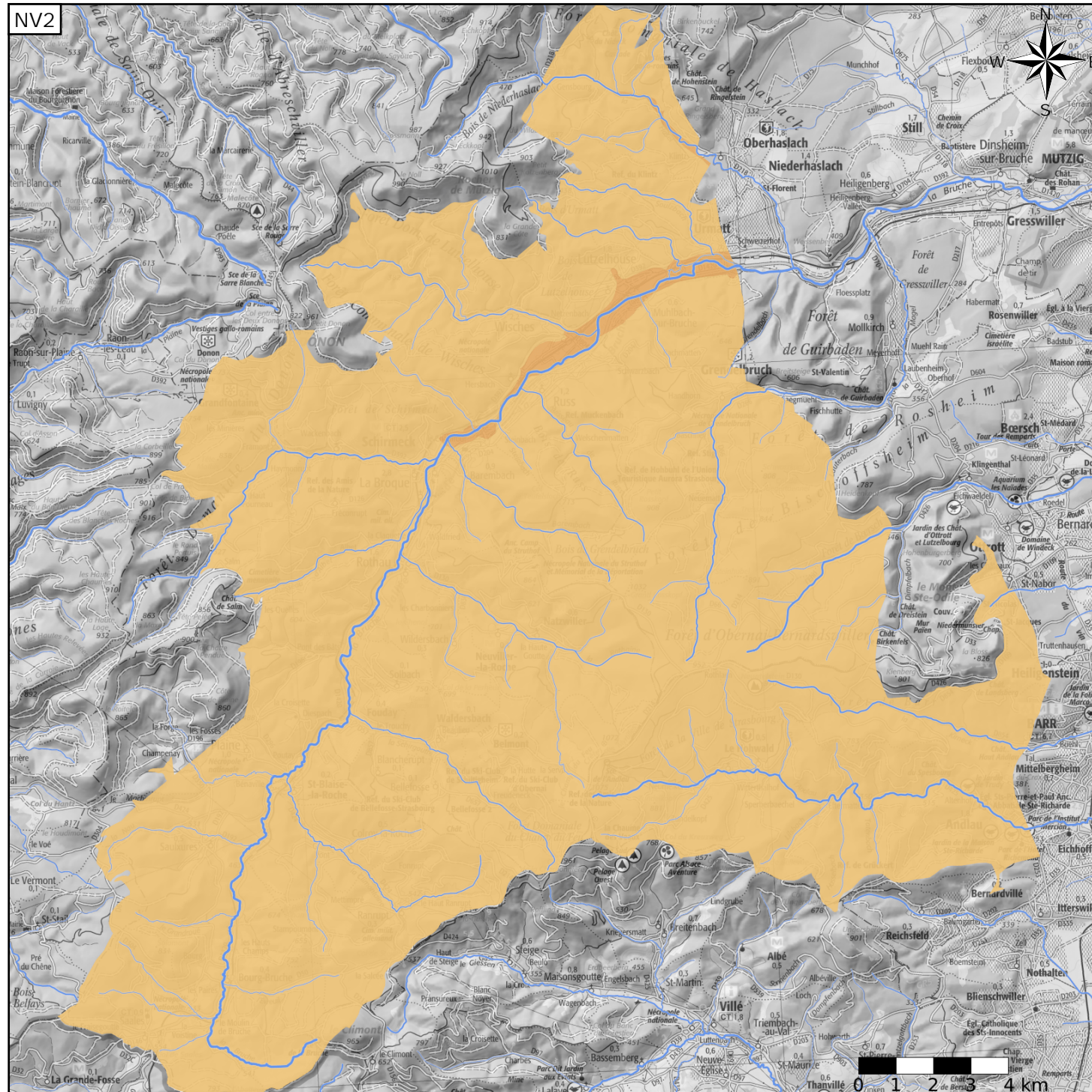
- Nature : 4 Domaine hydrogéologique
- Etat : 2 Entité hydrogéologique à nappe libre
- Thème : 3 Socle
- Type de milieu : 2 Fissuré
- Origine de la construction : 4 Agrégation par héritage

Evolution entre la BDLISA V2 et la V3 :

Type de modification : Information portée par les entités de niveau 3 associées

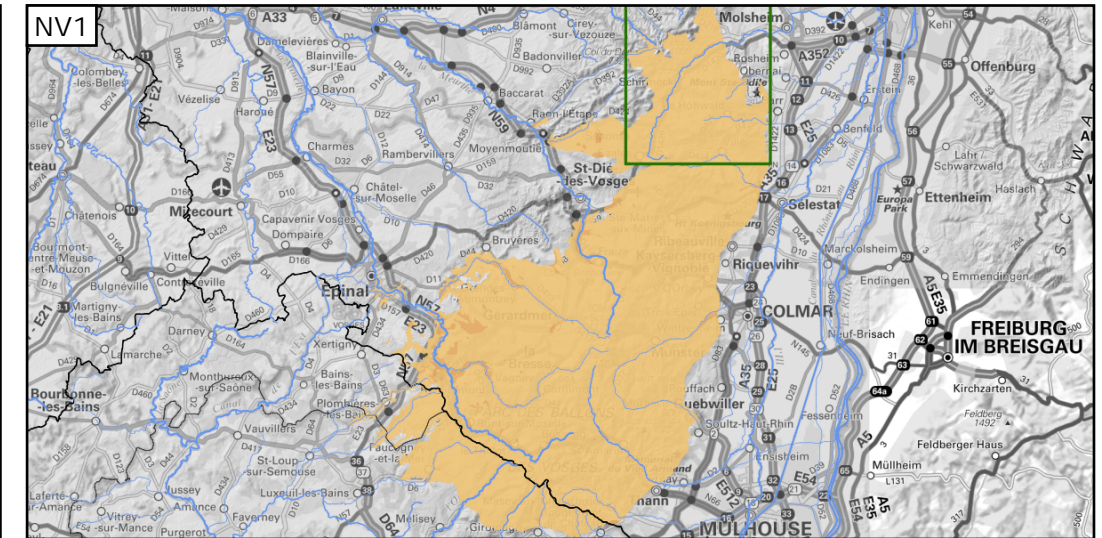
Est incluse dans l'Entité Hydrogéologique 231

Socle du Massif vosgien dans le bassin Rhin Meuse et au nord du bassin Rhône Méditerranée



Représentation de l'entité

- Ordre 1
- Ordre 2
- Ordre 3
- Ordre 4-5
- Ordre 6-10
- Ordre 11-20
- Ordre 21+



Les entités locales suivantes sont rattachées à cette entité régionale

- 231AR01 | Socle du bassin versant de la Bruche en Alsace
- 231AR03 | Socle des bassins versants de la Ehn, Kirneck et Magel en Alsace
- 231AR05 | Socle du bassin versant de l'Andlau en Alsace