

Code de l'Entité Hydrogéologique régionale 231AG

Nom de l'Entité Hydrogéologique Socle cristallin des Vosges dans le bassin versant de la Moselotte et de la Vologne



Caractéristiques de l'entité

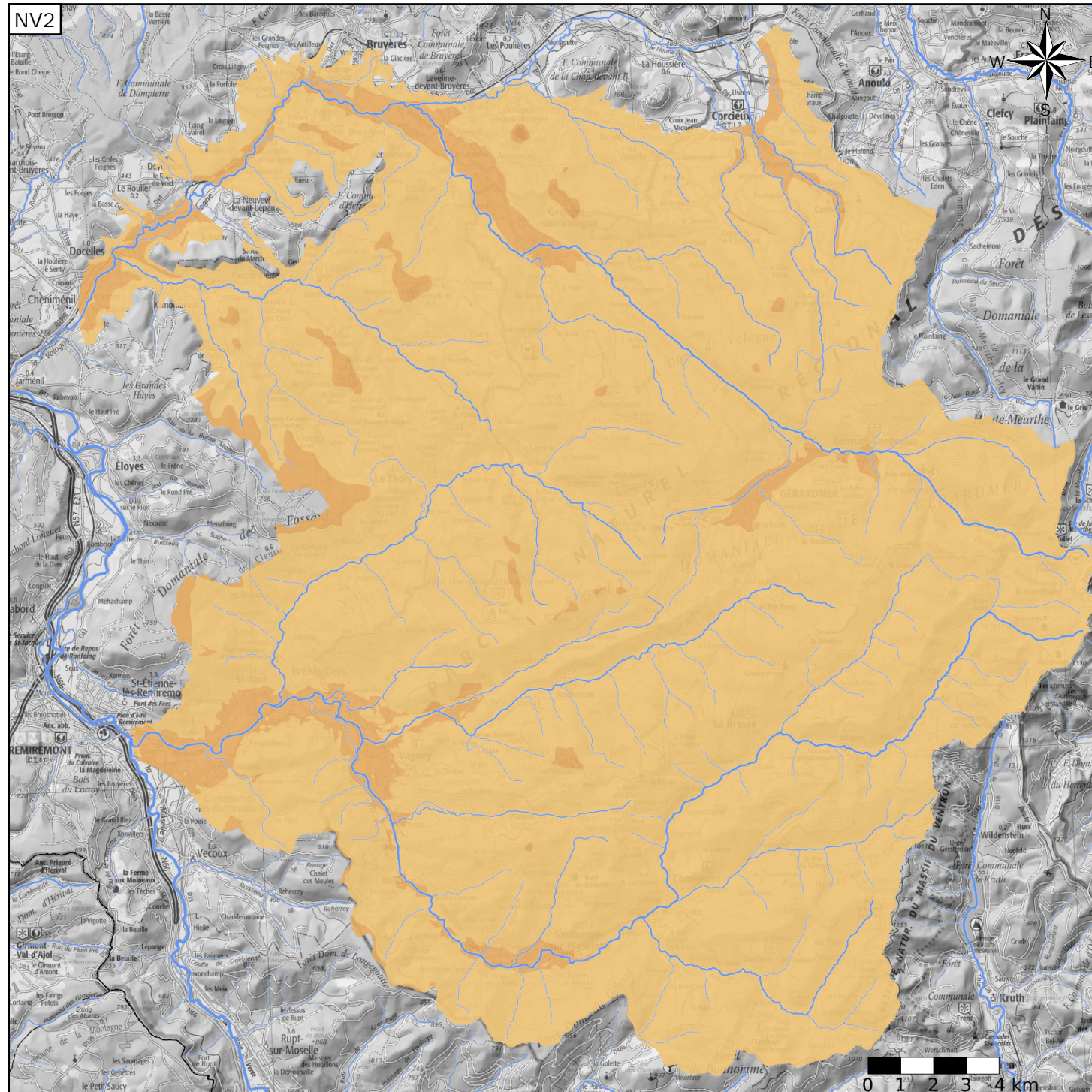
- Nature : 4 Domaine hydrogéologique
- Etat : ... Sans objet
- Thème : 3 Socle
- Type de milieu : 2 Fissuré
- Origine de la construction : 4 Agrégation par héritage

Evolution entre la BDLISA V2 et la V3 :

Type de modification : Information portée par les entités de niveau 3 associées

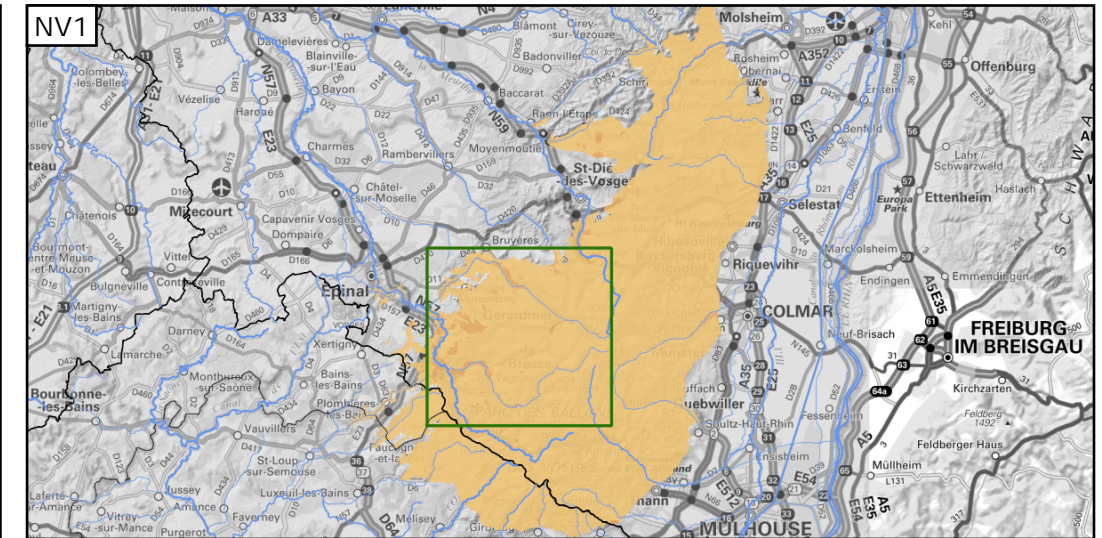
Est incluse dans l'Entité Hydrogéologique 231

Socle du Massif vosgien dans le bassin Rhin Meuse et au nord du bassin Rhône Méditerranée



Représentation de l'entité

- Ordre 1
- Ordre 2
- Ordre 3
- Ordre 4-5
- Ordre 6-10
- Ordre 11-20
- Ordre 21+



Les entités locales suivantes sont rattachées à cette entité régionale

- 231AG01 Formations plutoniques et métamorphiques des Vosges dans le bassin versant de la Vologne en Lorraine
- 231AG02 Formations plutoniques des Vosges dans le bassin versant de la Moselotte en Lorraine