

Code de l'Entité Hydrogéologique régionale 230AC

Nom de l'Entité Hydrogéologique Formations sédimentaires du Champ de Fractures Sud vosgien



Caractéristiques de l'entité

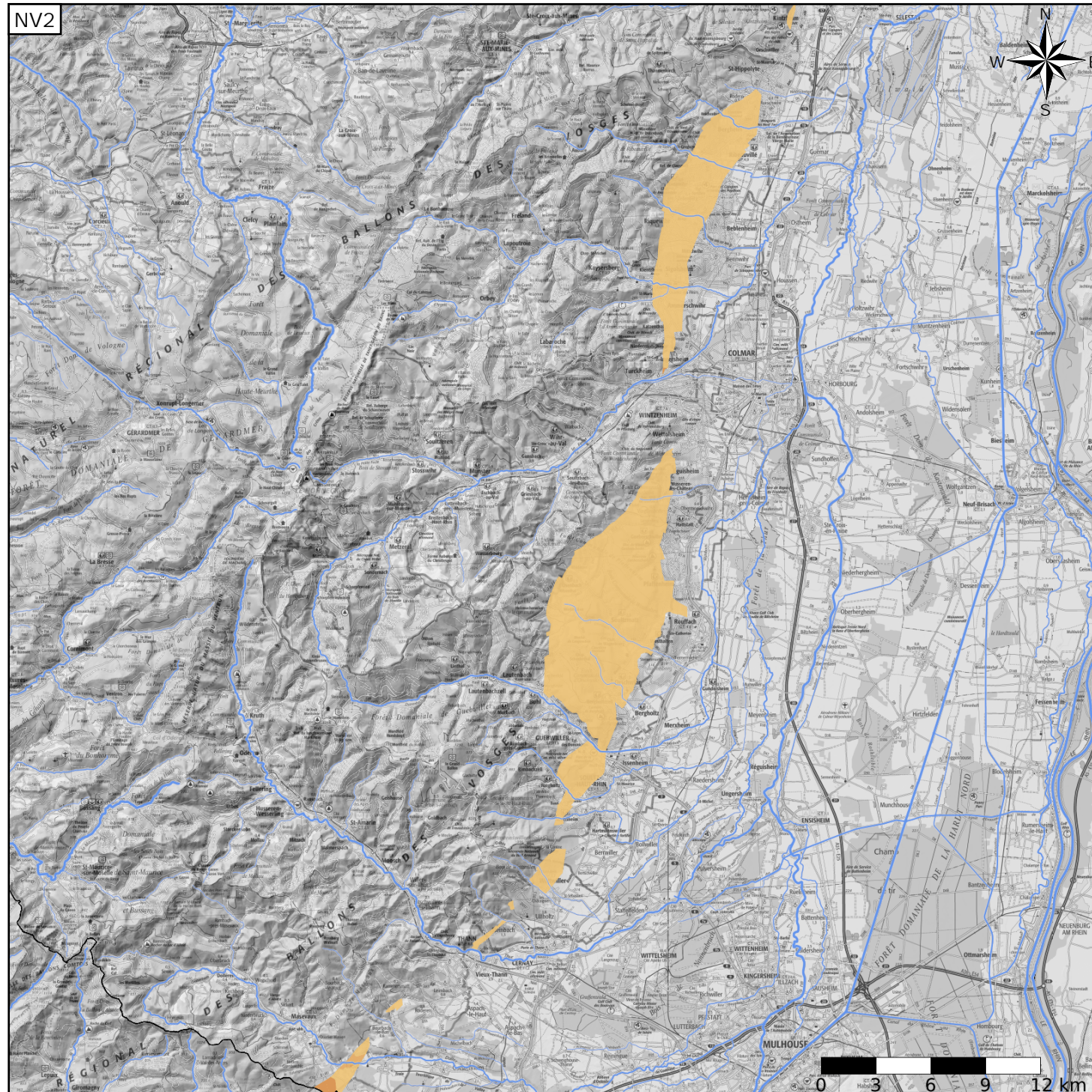
- Nature : 3 Système aquifère
- Etat : 3 Entité hydrogéologique à parties libres et captives
- Thème : 2 Sédimentaire
- Type de milieu : 1 Poreux
- Origine de la construction : 4 Agrégation par héritage

Evolution entre la BDLISA V2 et la V3 :

Type de modification : Information portée par les entités de niveau 3 associées

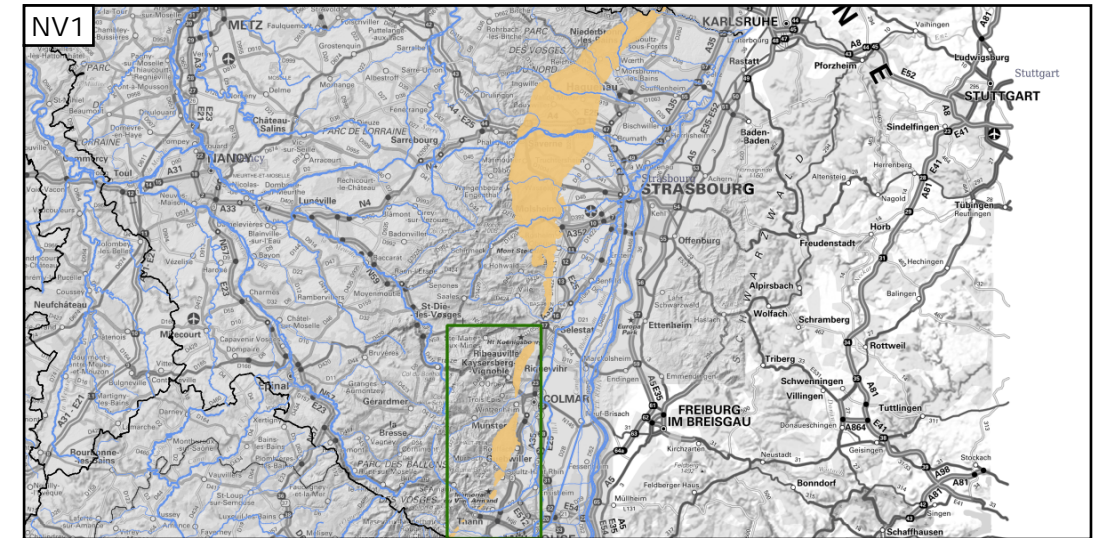
Est incluse dans l'Entité Hydrogéologique 230

Grand domaine hydrogéologique du Champ de Fractures de Saverne et du Sud vosgien



Représentation de l'entité

- Ordre 1
- Ordre 2
- Ordre 3
- Ordre 4-5
- Ordre 6-10
- Ordre 11-20
- Ordre 21+



Les entités locales suivantes sont rattachées à cette entité régionale

- 230AC01 Formations complexes et failles des Champs de Fractures Sud Vosgien en Alsace
- 230AC03 Grès du Trias inférieur et Grès du Permien Champ de Fractures Sud vosgien en Alsace