

Code de l'Entité Hydrogéologique régionale 227AI

Nom de l'Entité Hydrogéologique Calcaires et marnes du Muschelkalk et de la Lettenkohle (Trias moyen) en Alsace



Caractéristiques de l'entité

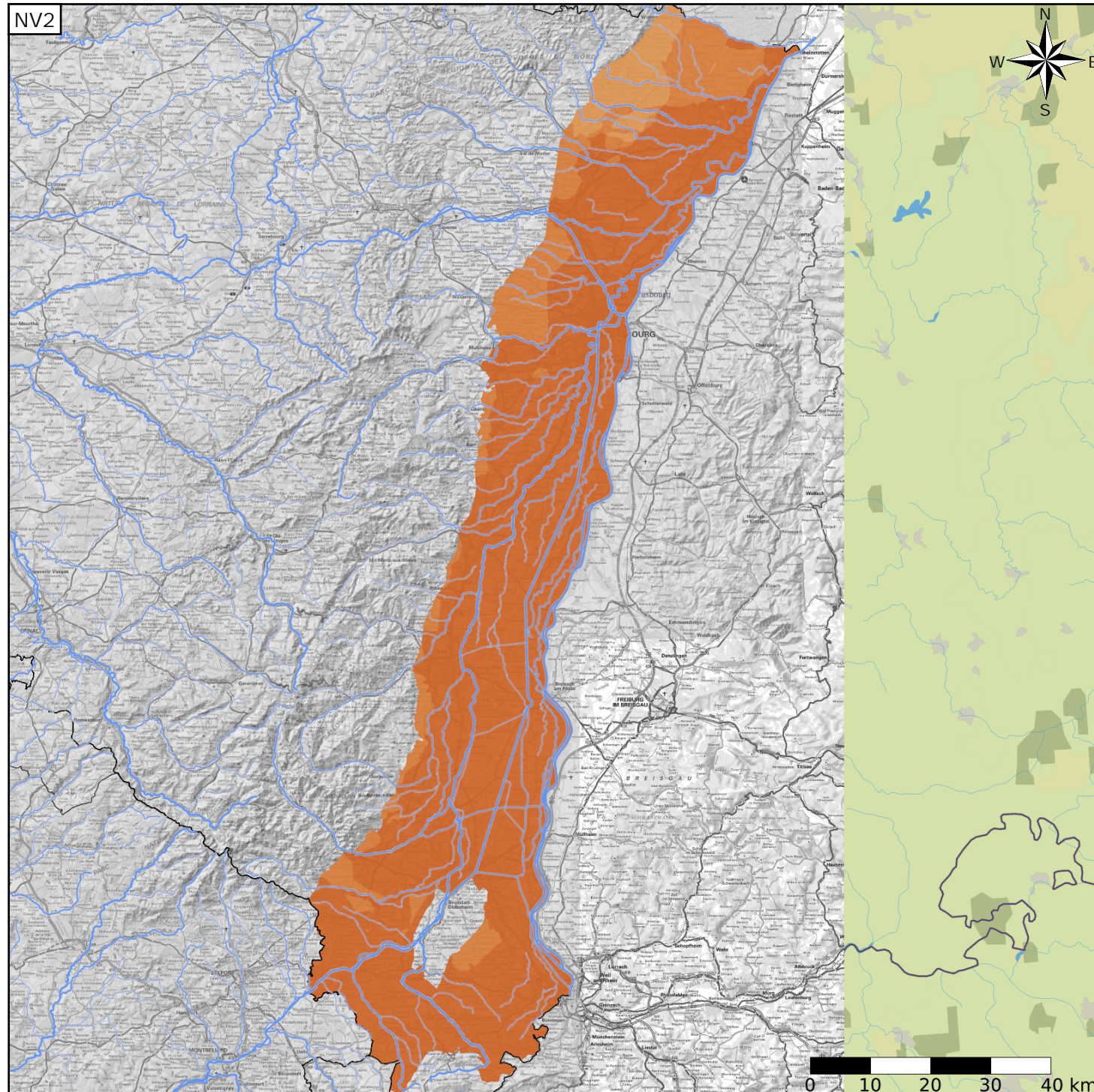
Nature : 3 Système aquifère
 Etat : 1 Entité hydrogéologique à nappe captive
 Thème : 2 Sédimentaire
 Type de milieu : 1 Poreux
 Origine de la construction : 4 Agrégation par héritage

Evolution entre la BDLISA V2 et la V3 :

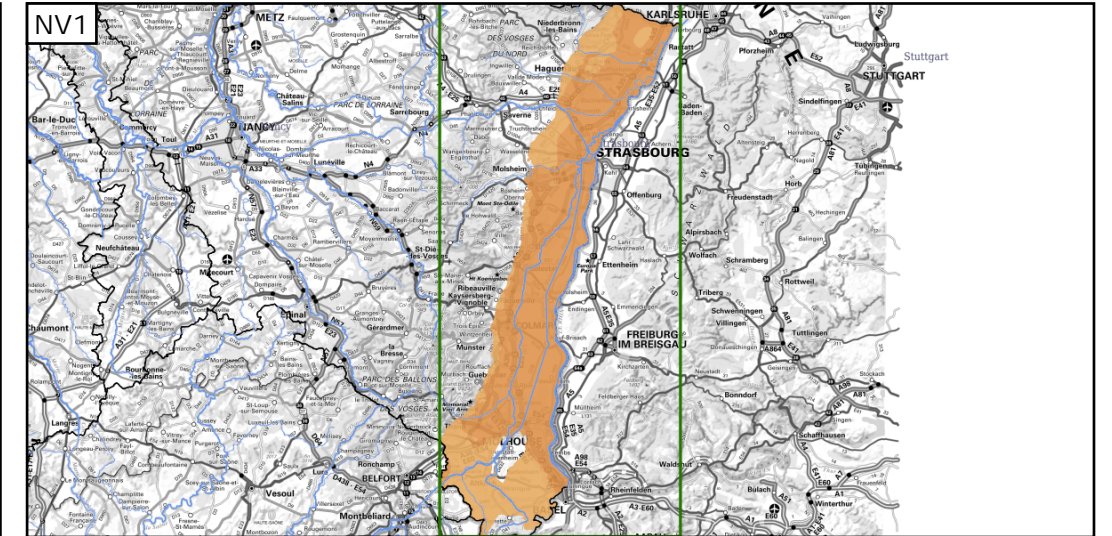
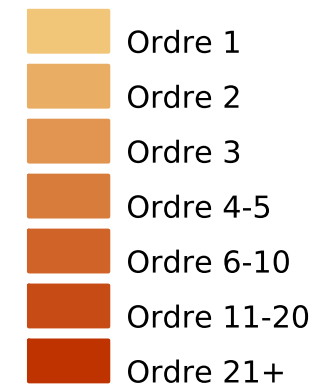
Type de modification : Information portée par les entités de niveau 3 associées

Est incluse dans l'Entité Hydrogéologique 227

Grand domaine hydrogéologique du Fossé Rhénan pré-tertiaire



Représentation de l'entité



Les entités locales suivantes sont rattachées à cette entité régionale

227AI01	Calcaire de la Lettenkohle en Alsace
227AI03	Calcaire du Muschelkalk en Alsace
227AI05	Muschelkalk Inférieur - Marnes en Alsace