

Code de l'Entité Hydrogéologique régionale 225AC

Nom de l'Entité Hydrogéologique Cailloutis du Pliocène du Sundgau en Alsace et en Franche-Comté



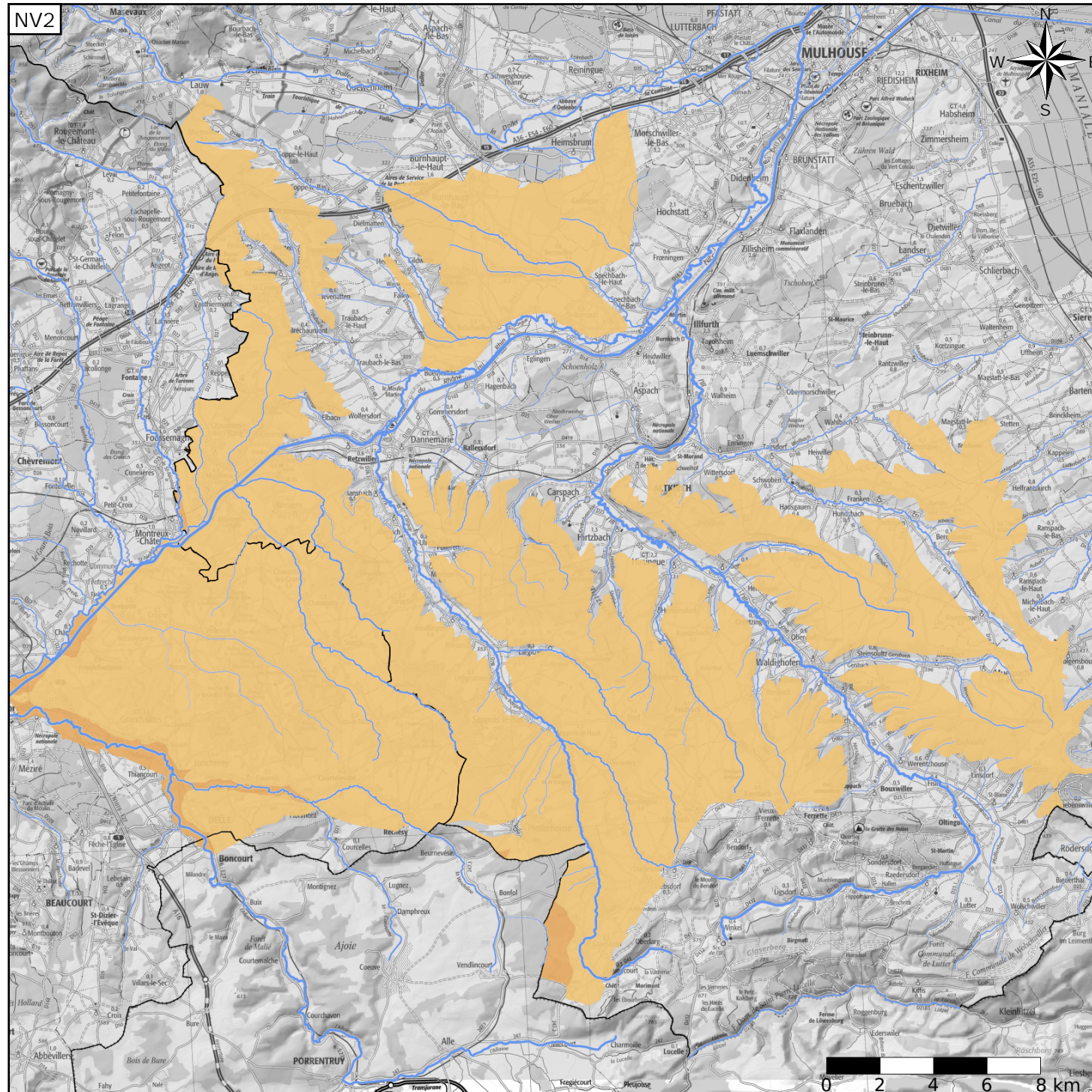
Caractéristiques de l'entité

- Nature : 3 Système aquifère
- Etat : 2 Entité hydrogéologique à nappe libre
- Thème : 2 Sédimentaire
- Type de milieu : 1 Poreux
- Origine de la construction : 4 Agrégation par héritage

Est incluse dans l'Entité Hydrogéologique 225
Grand système multicouche cailloutis du Sundgau

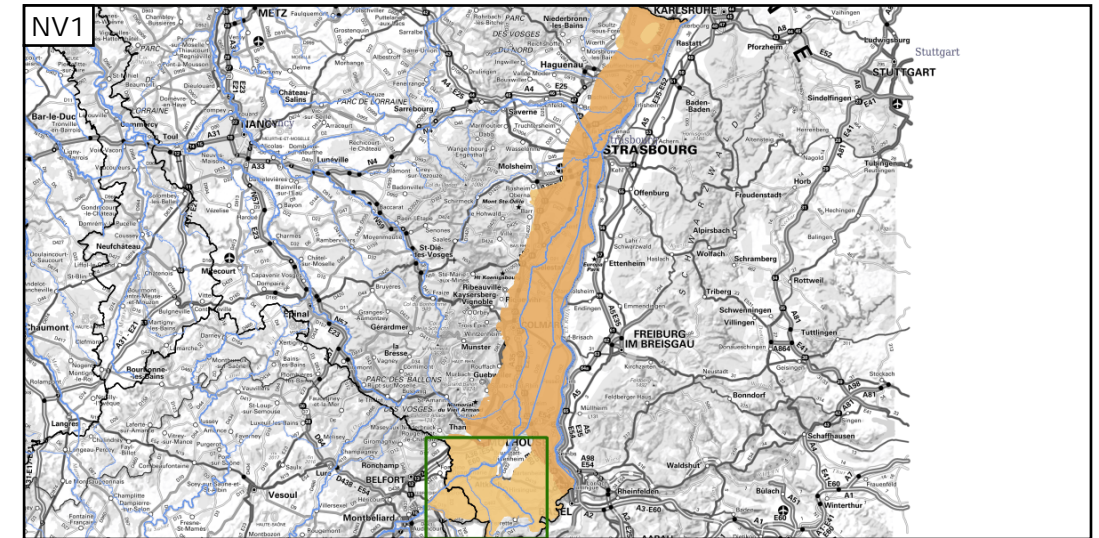
Evolution entre la BDLISA V2 et la V3 :

Type de modification : Information portée par les entités de niveau 3 associées



Représentation de l'entité

- Ordre 1
- Ordre 2
- Ordre 3
- Ordre 4-5
- Ordre 6-10
- Ordre 11-20
- Ordre 21+



Les entités locales suivantes sont rattachées à cette entité régionale

- 225AC01 Cailloutis du Pliocène de la Largue en Alsace
- 225AC03 Cailloutis du Pliocène du Thalbach en Alsace
- 225AC05 Cailloutis du Pliocène du secteur de Nord Montreux en Alsace
- 225AC07 Cailloutis du Pliocène Ouest Largue en Alsace
- 225AC09 Cailloutis du Pliocène de la Largue et de la Doller en Alsace
- 225AC11 Cailloutis pliocènes du Sundgau franc-comtois