

Code de l'Entité Hydrogéologique locale 225AA01

Nom de l'Entité Hydrogéologique Terrasses anciennes du Rhin



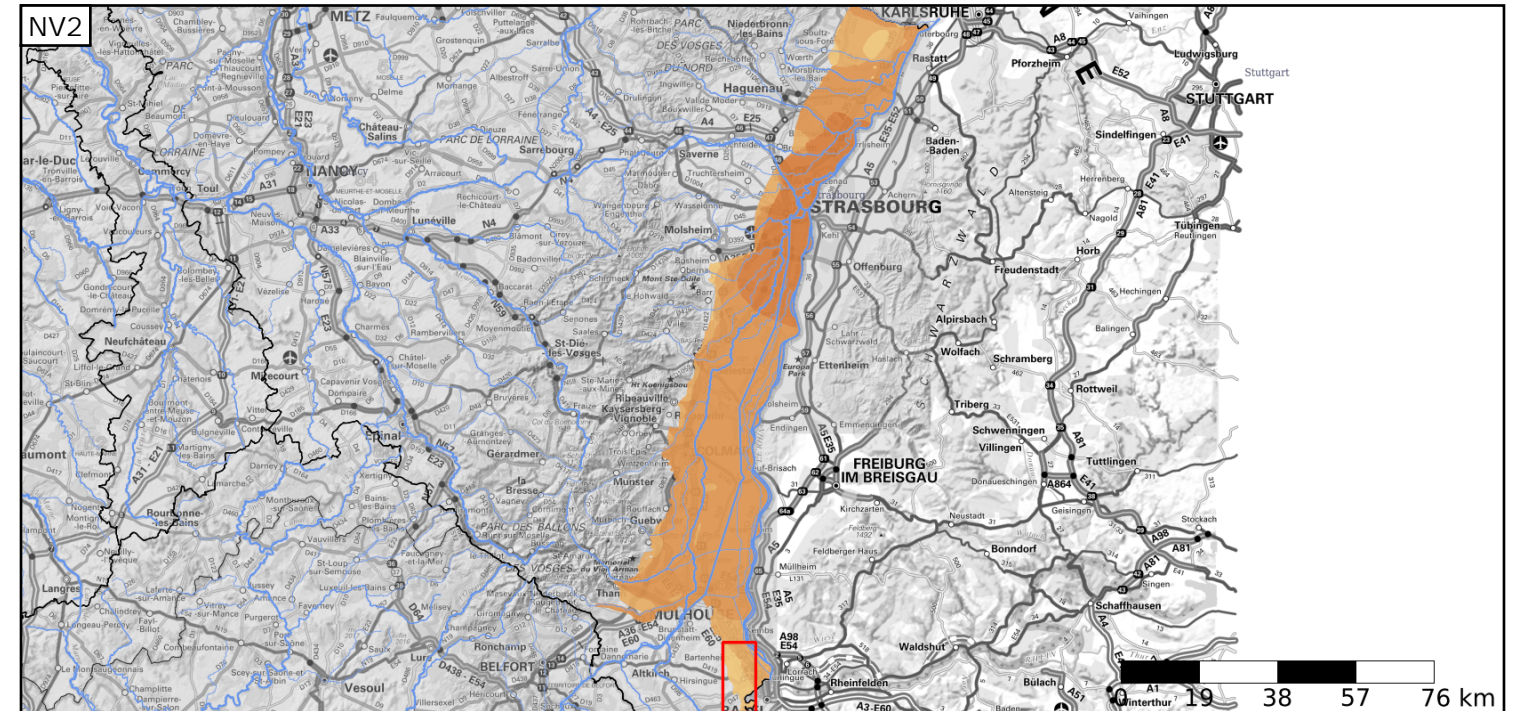
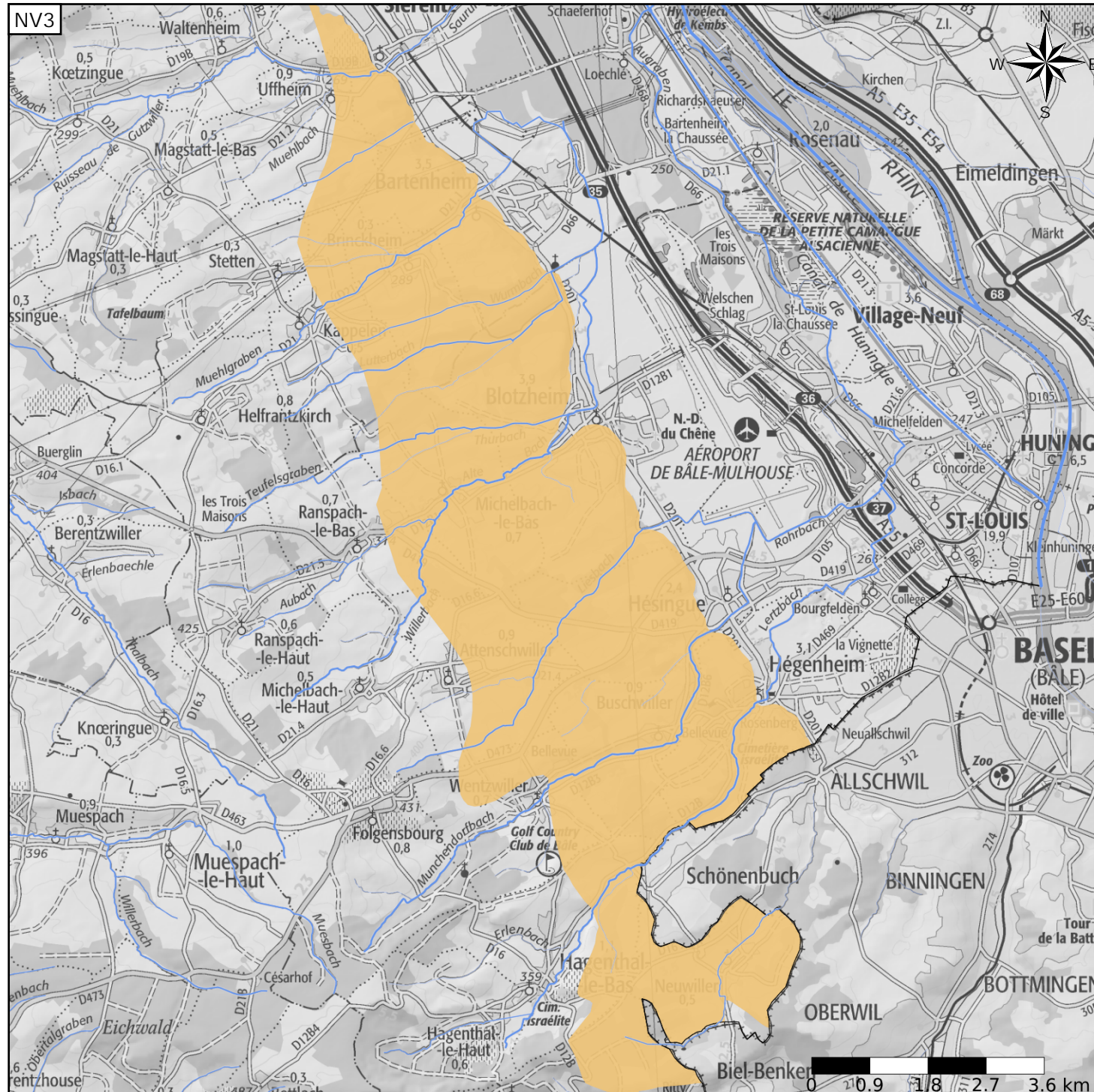
Caractéristiques de l'entité

- Nature : 5 Unité aquifère
- Etat : 2 Entité hydrogéologique à nappe libre
- Thème : 2 Sédimentaire
- Type de milieu : 1 Poreux
- Origine de la construction : 1 Carte géologique ou hydrogéologique

Evolution entre la BDLISA V2 et la V3 :

Type de modification : Aucune modification

Est incluse dans l'Entité Hydrogéologique 225AA
Terrasses anciennes du Rhin



Est incluse dans l'Entité Hydrogéologique 225
Grand système multicouche cailloutis du Sundgau

