

Code de l'Entité Hydrogéologique régionale 225AA

Nom de l'Entité Hydrogéologique Terrasses anciennes du Rhin



Caractéristiques de l'entité

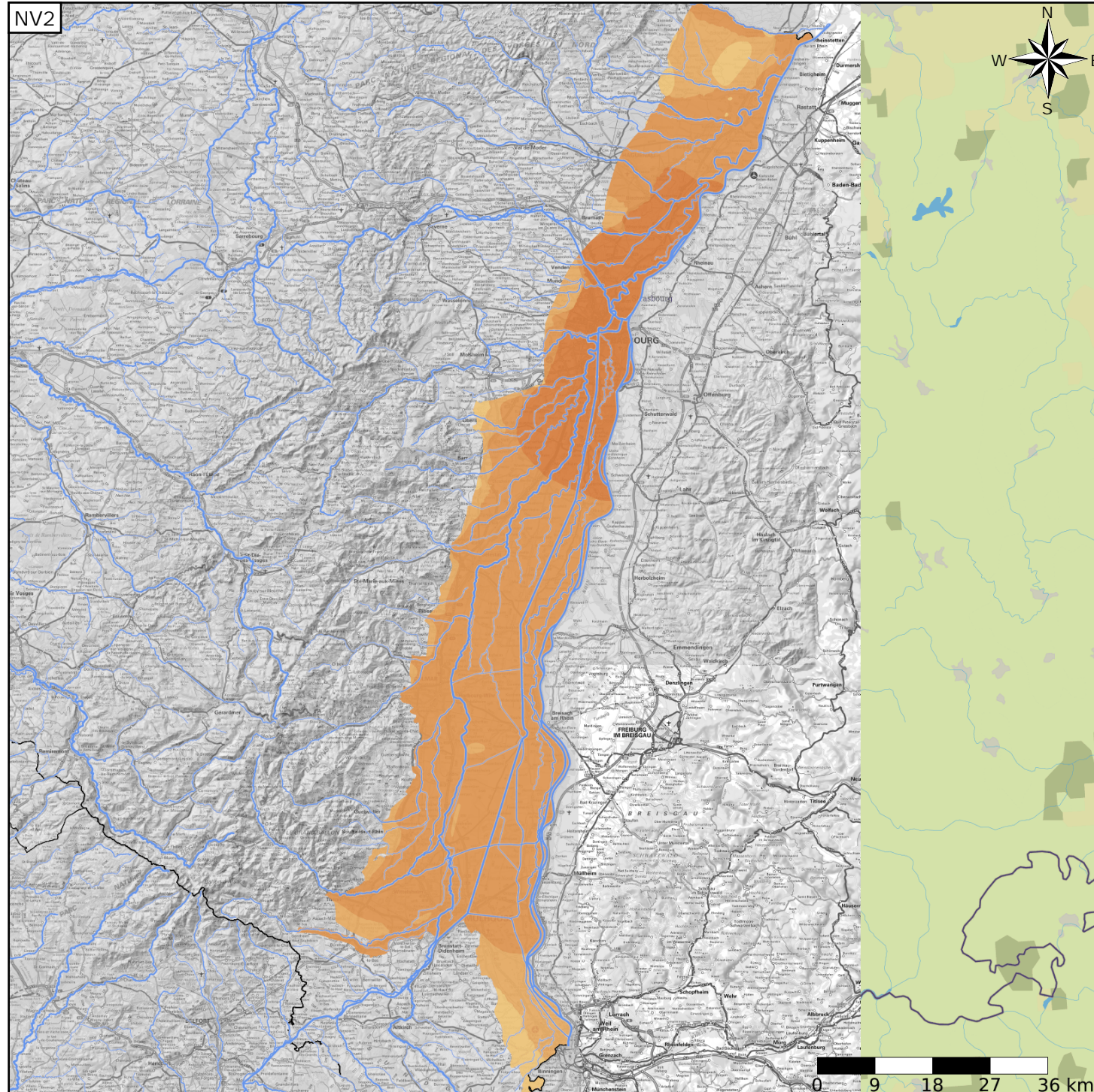
Nature : 3 Système aquifère
 Etat : 2 Entité hydrogéologique à nappe libre
 Thème : 2 Sédimentaire
 Type de milieu : 1 Poreux
 Origine de la construction : 4 Agrégation par héritage

Evolution entre la BDLISA V2 et la V3 :

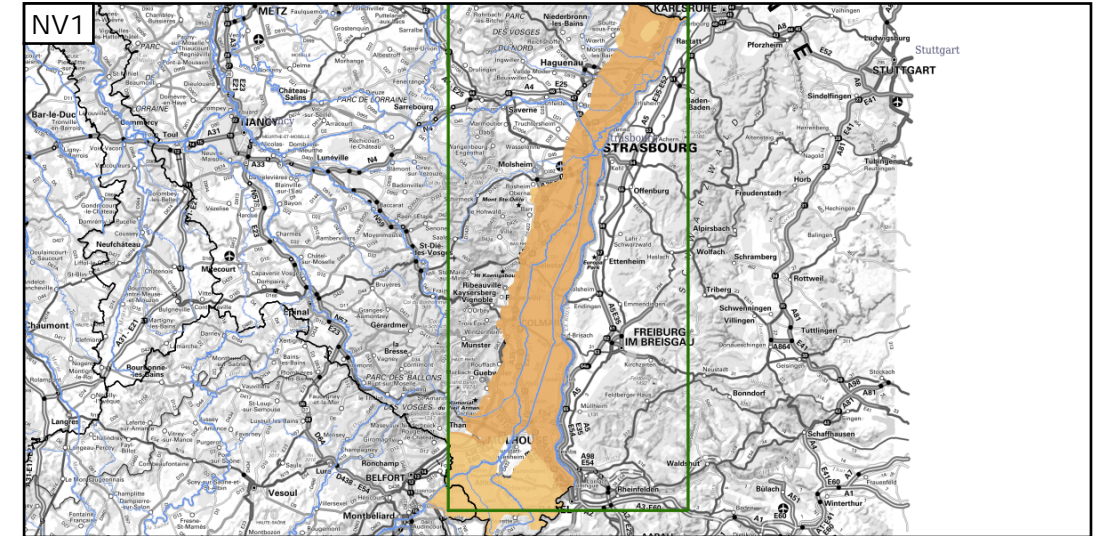
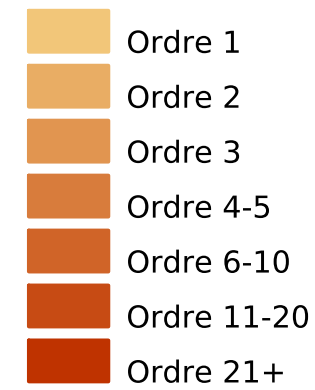
Type de modification : Information portée par les entités de niveau 3 associées



Est incluse dans l'Entité Hydrogéologique 225
 Grand système multicouche cailloutis du Sundgau



Représentation de l'entité



Les entités locales suivantes sont rattachées à cette entité régionale

223AA05	Oligocène du bassin salifère sous recouvrement en Alsace du Sud, dont bassin Salifère (faciès de bassin)
223AA09	Formations oligocènes sous recouvrement en Alsace du Nord, dont bassin du Pêchelbronn (faciès de bassin)
225AA01	Terrasses anciennes du Rhin