

Code de l'Entité Hydrogéologique locale 221AC05



Nom de l'Entité Hydrogéologique Alluvions vosgiennes anciennes du Giessen, de la Fecht et de l'Andlau en Plaine d'Alsace



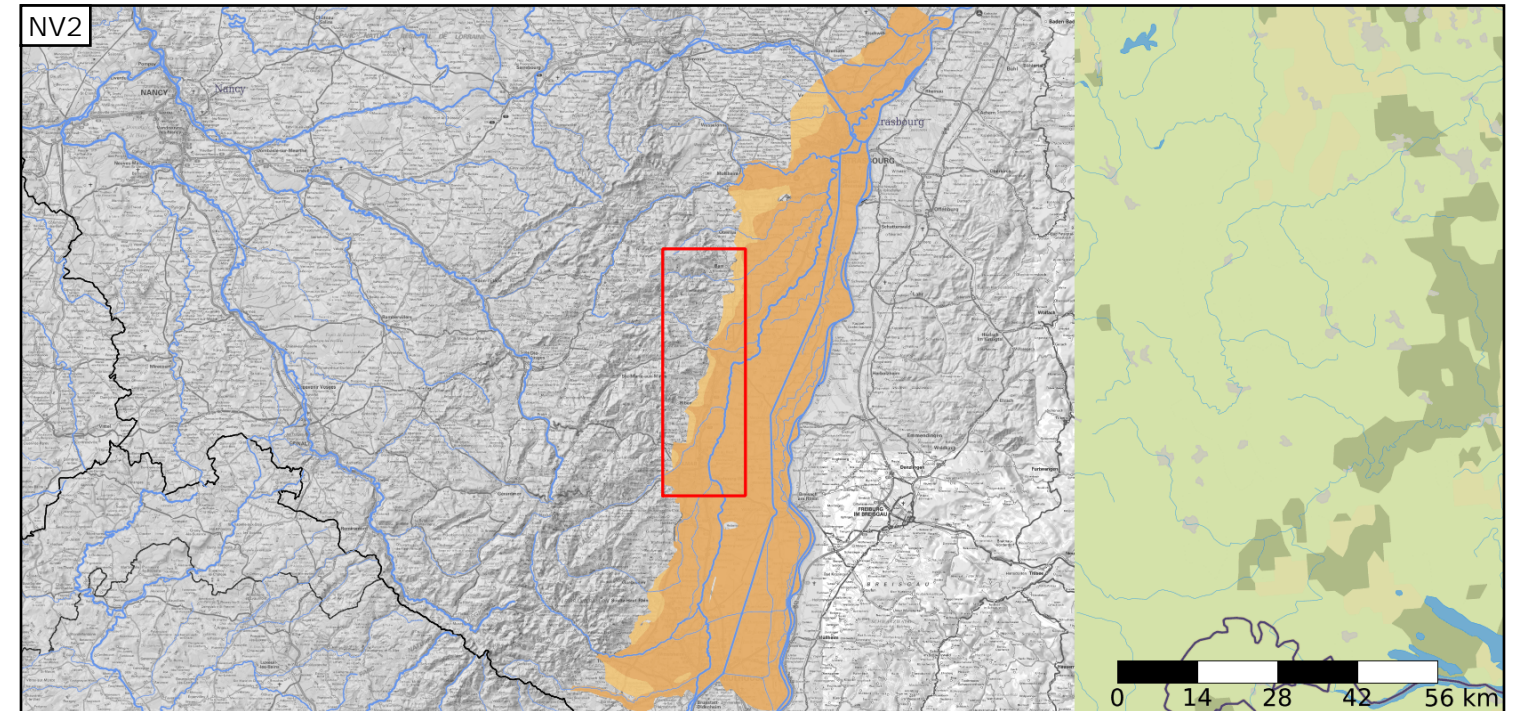
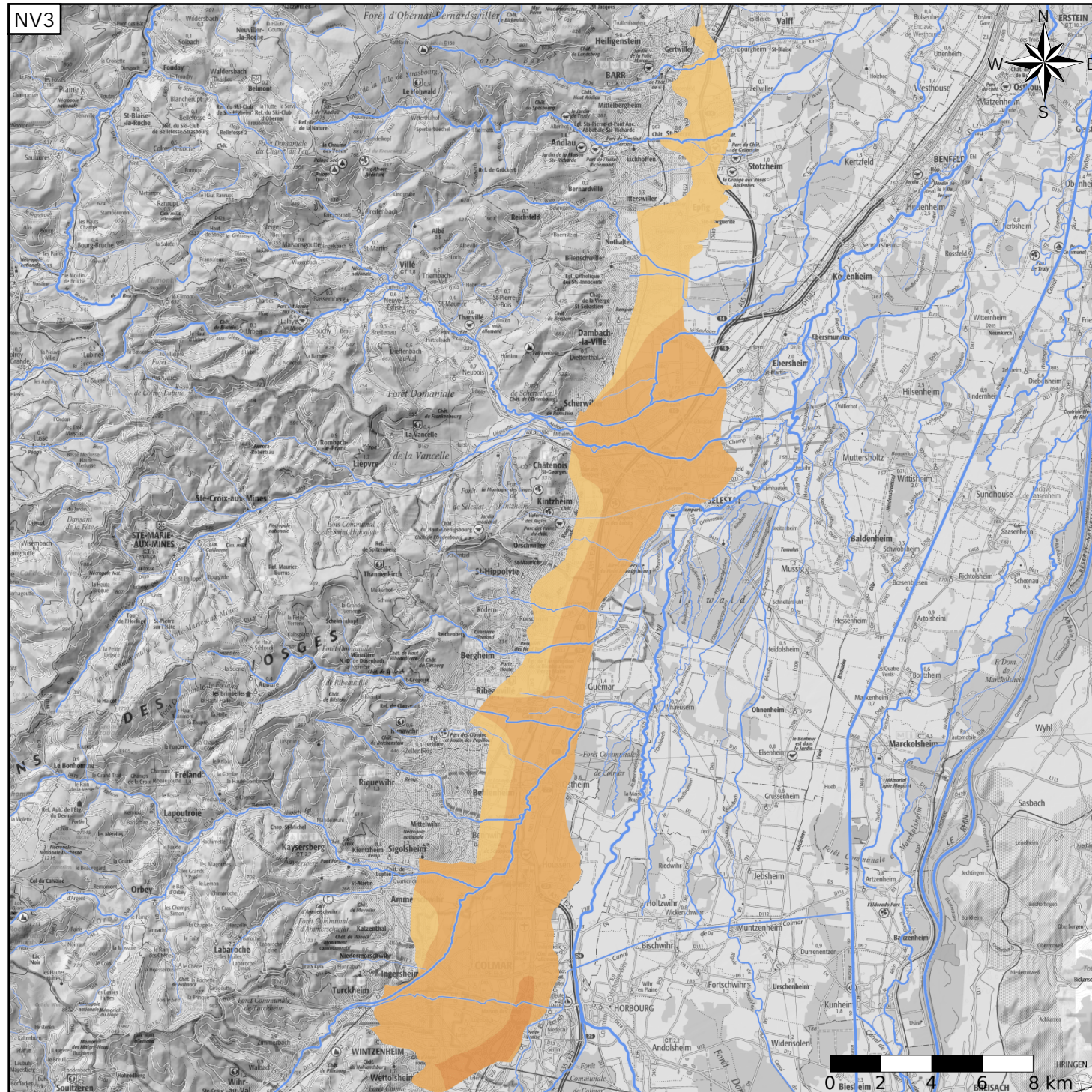
Caractéristiques de l'entité

- Nature : 5 Unité aquifère
- Etat : 2 Entité hydrogéologique à nappe libre
- Thème : 1 Alluvial
- Type de milieu : 1 Poreux
- Origine de la construction : 1 Carte géologique ou hydrogéologique

Est incluse dans l'Entité Hydrogéologique 221AC
Alluvions anciennes de la Plaine d'Alsace

Evolution entre la BDLISA V2 et la V3 :

Type de modification : Aucune modification



Est incluse dans l'Entité Hydrogéologique 221
Grand système aquifère plio-quaternaire de la Plaine d'Alsace

Représentation de l'entité

- Ordre 1
- Ordre 2
- Ordre 3
- Ordre 4-5
- Ordre 6-10
- Ordre 11-20
- Ordre 21+

