

Code de l'Entité Hydrogéologique régionale 221AC

Nom de l'Entité Hydrogéologique Alluvions anciennes de la Plaine d'Alsace



Caractéristiques de l'entité

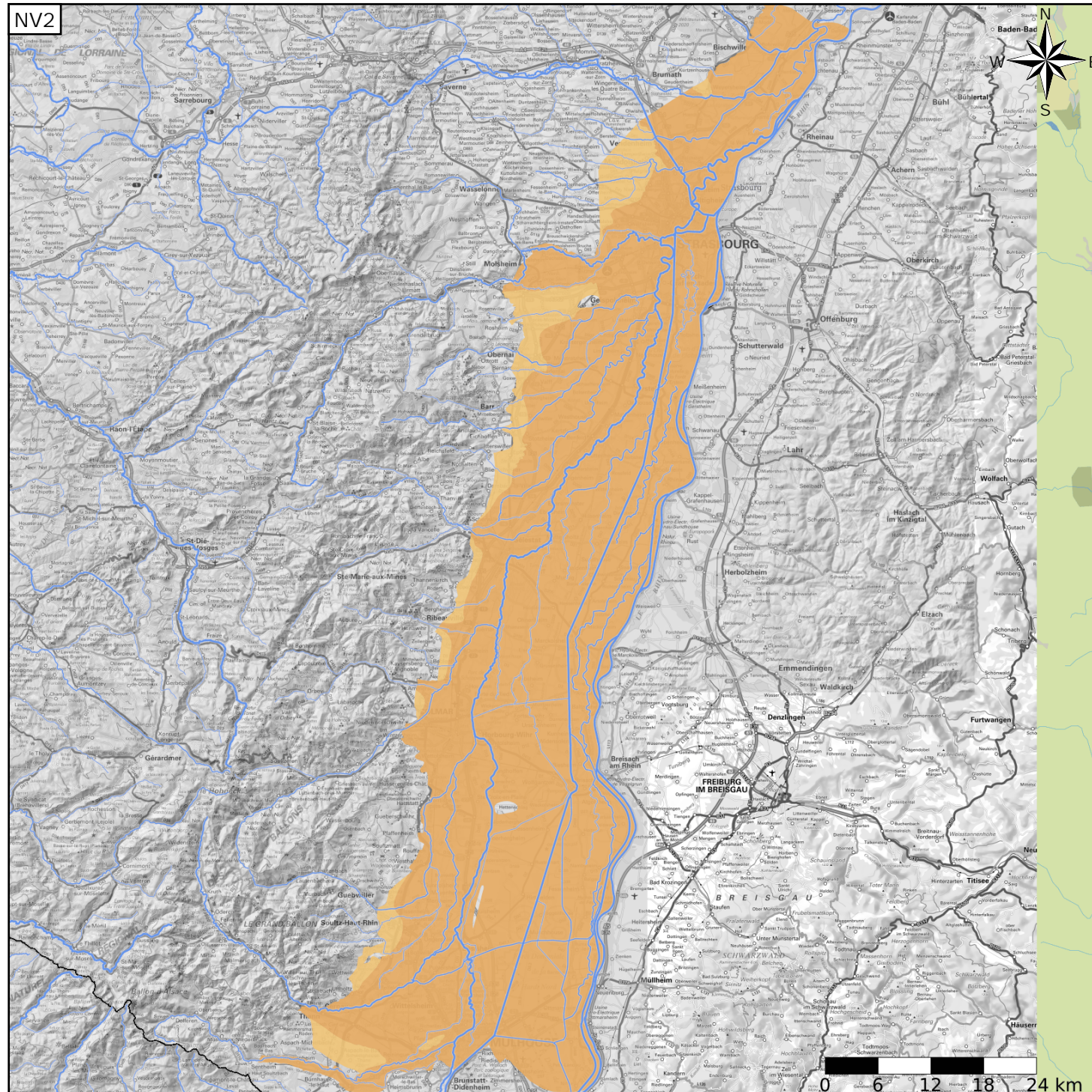
- Nature : 3 Système aquifère
- Etat : 2 Entité hydrogéologique à nappe libre
- Thème : 1 Alluvial
- Type de milieu : 1 Poreux
- Origine de la construction : 4 Agrégation par héritage

Evolution entre la BDLISA V2 et la V3 :

Type de modification : Information portée par les entités de niveau 3 associées

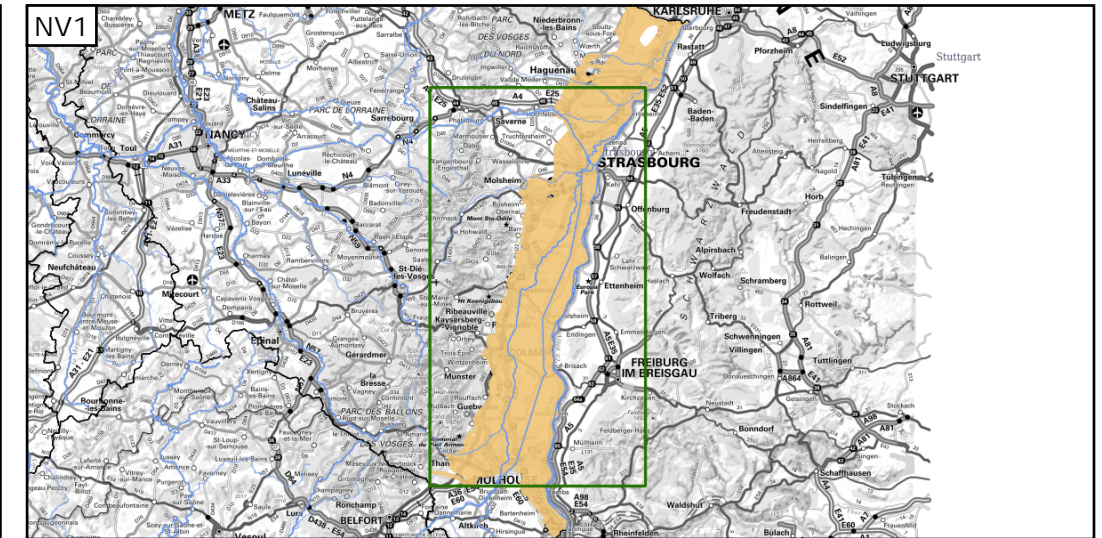
Est incluse dans l'Entité Hydrogéologique 221

Grand système aquifère plio-quaternaire de la Plaine d'Alsace



Représentation de l'entité

- Ordre 1
- Ordre 2
- Ordre 3
- Ordre 4-5
- Ordre 6-10
- Ordre 11-20
- Ordre 21+



Les entités locales suivantes sont rattachées à cette entité régionale

- 221AC01 Alluvions vosgiennes anciennes de la Bruche en Plaine d'Alsace
- 221AC03 Alluvions vosgiennes anciennes de l'Ehn en Plaine d'Alsace
- 221AC05 Alluvions vosgiennes anciennes du Giessen, de la Fecht et de l'Andlau en Plaine d'Alsace
- 221AC07 Alluvions vosgiennes anciennes de la Doller, Thur et Lauch en Plaine d'Alsace
- 221AC09 Alluvions rhénanes anciennes