

Code de l'Entité Hydrogéologique régionale 211AI

Nom de l'Entité Hydrogéologique Socle des Ardennes dans le bassin versant du Gland de sa source au confluent de l'Oise (nc) et le bassin versant de l'Oise de sa source (nc) au confluent du Ton (nc)



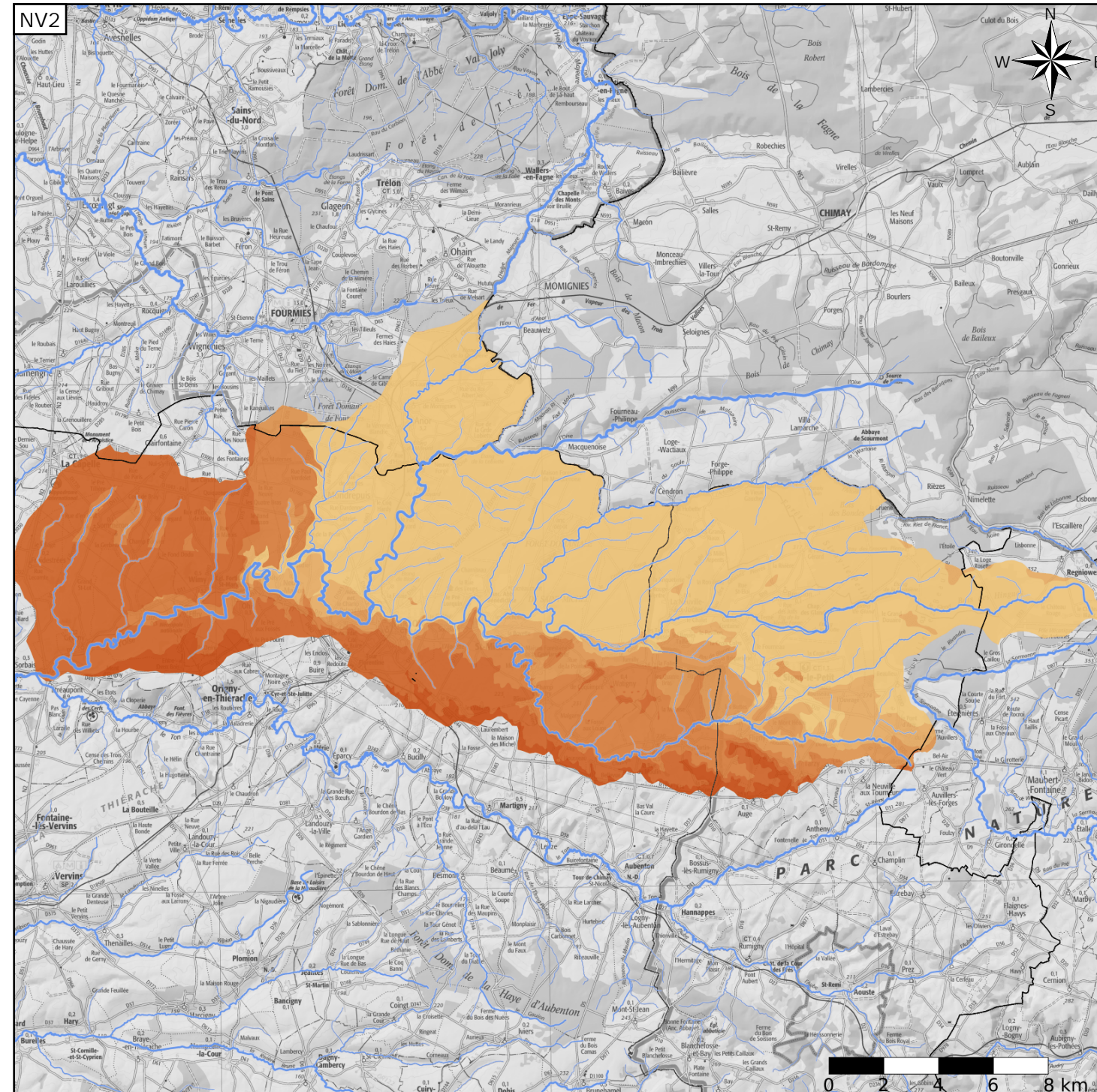
Caractéristiques de l'entité

- Nature : 4 Domaine hydrogéologique
- Etat : 2 Entité hydrogéologique à nappe libre
- Thème : 3 Socle
- Type de milieu : 2 Fissuré
- Origine de la construction : 4 Agrégation par héritage

Est incluse dans l'Entité Hydrogéologique 211
Socle des Ardennes

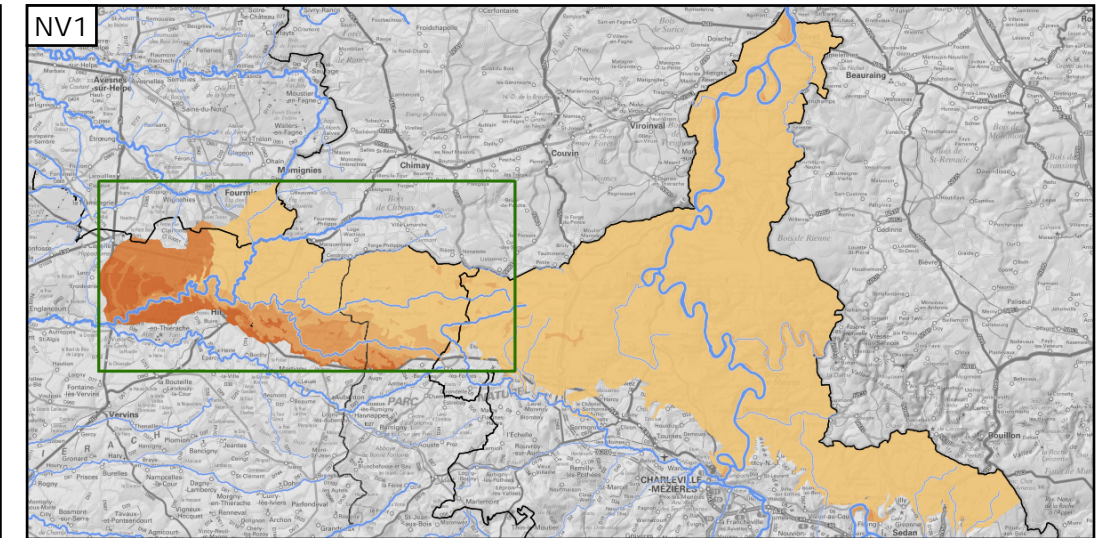
Evolution entre la BDLISA V2 et la V3 :

Type de modification : Information portée par les entités de niveau 3 associées



Représentation de l'entité

- Ordre 1
- Ordre 2
- Ordre 3
- Ordre 4-5
- Ordre 6-10
- Ordre 11-20
- Ordre 21+



Les entités locales suivantes sont rattachées à cette entité régionale

- 211AI01 Socle des Ardennes dans les bassin versants du Gland et de l'Oise de sa source au confluent du Ton (exclu)