

Code de l'Entité Hydrogéologique régionale 211AE

Nom de l'Entité Hydrogéologique Socle des Ardennes dans le bassin versant de la Semoy



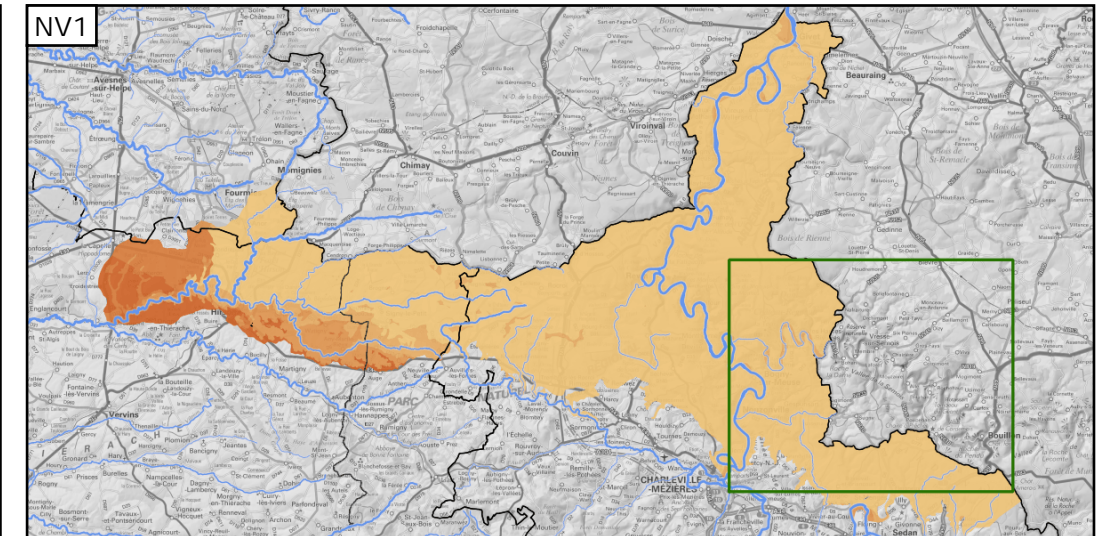
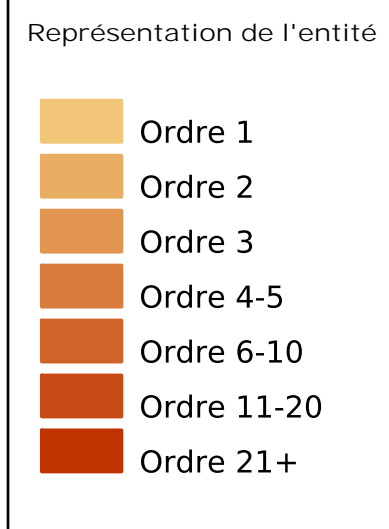
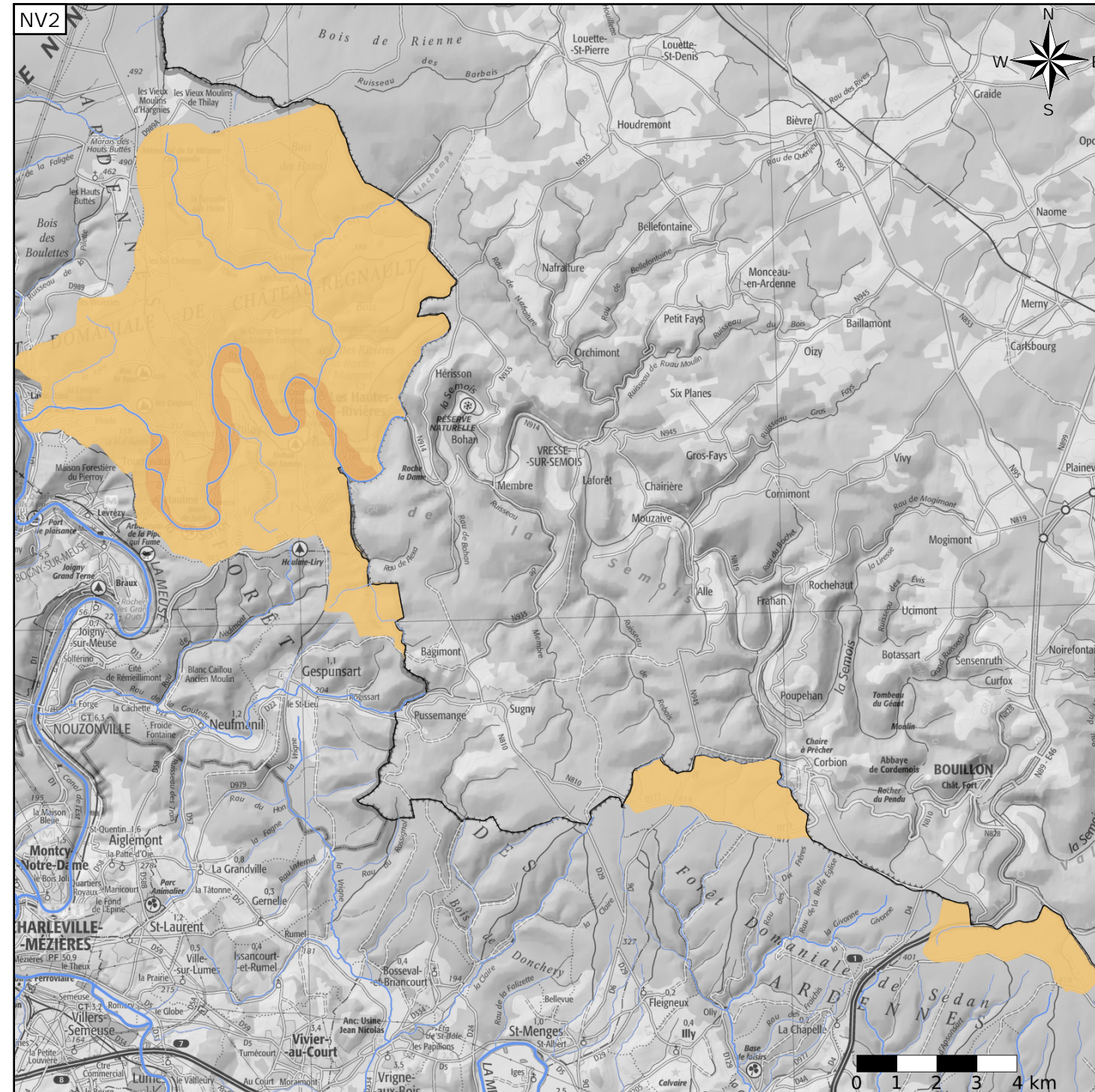
Caractéristiques de l'entité

- Nature : 4 Domaine hydrogéologique
- Etat : 2 Entité hydrogéologique à nappe libre
- Thème : 3 Socle
- Type de milieu : 2 Fissuré
- Origine de la construction : 4 Agrégation par héritage

Est incluse dans l'Entité Hydrogéologique 211  
Socle des Ardennes

Evolution entre la BDLISA V2 et la V3 :

Type de modification : Information portée par les entités de niveau 3 associées



Les entités locales suivantes sont rattachées à cette entité régionale

211AE01 Schistes et phyllades du Gédinnien (Dévonien inférieur), Quartzites du bassin versant de la Semoy dans les Ardennes