

Code de l'Entité Hydrogéologique locale 203AE05



Nom de l'Entité Hydrogéologique Socle métamorphique dans le bassin versant de la Sioule de sa source à la Viouze (inclus)



Caractéristiques de l'entité

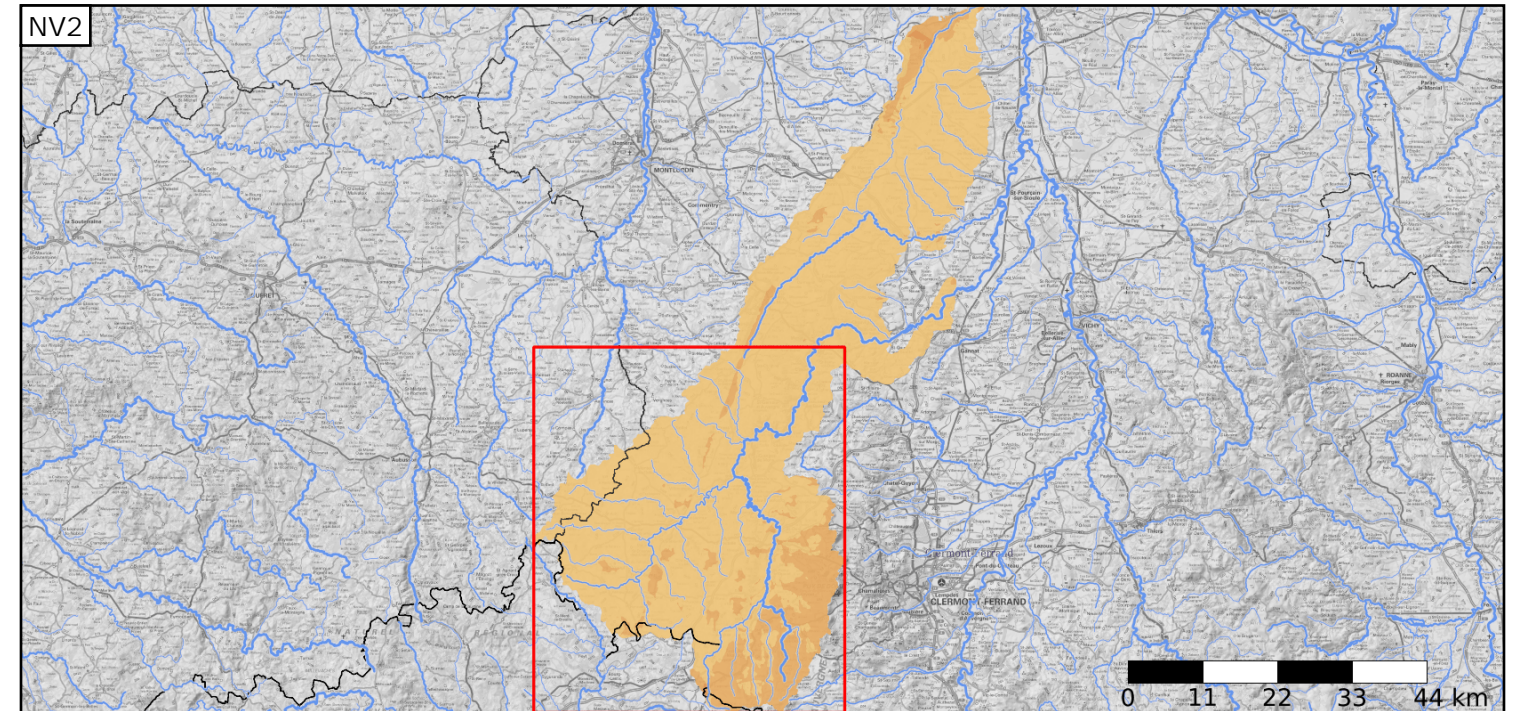
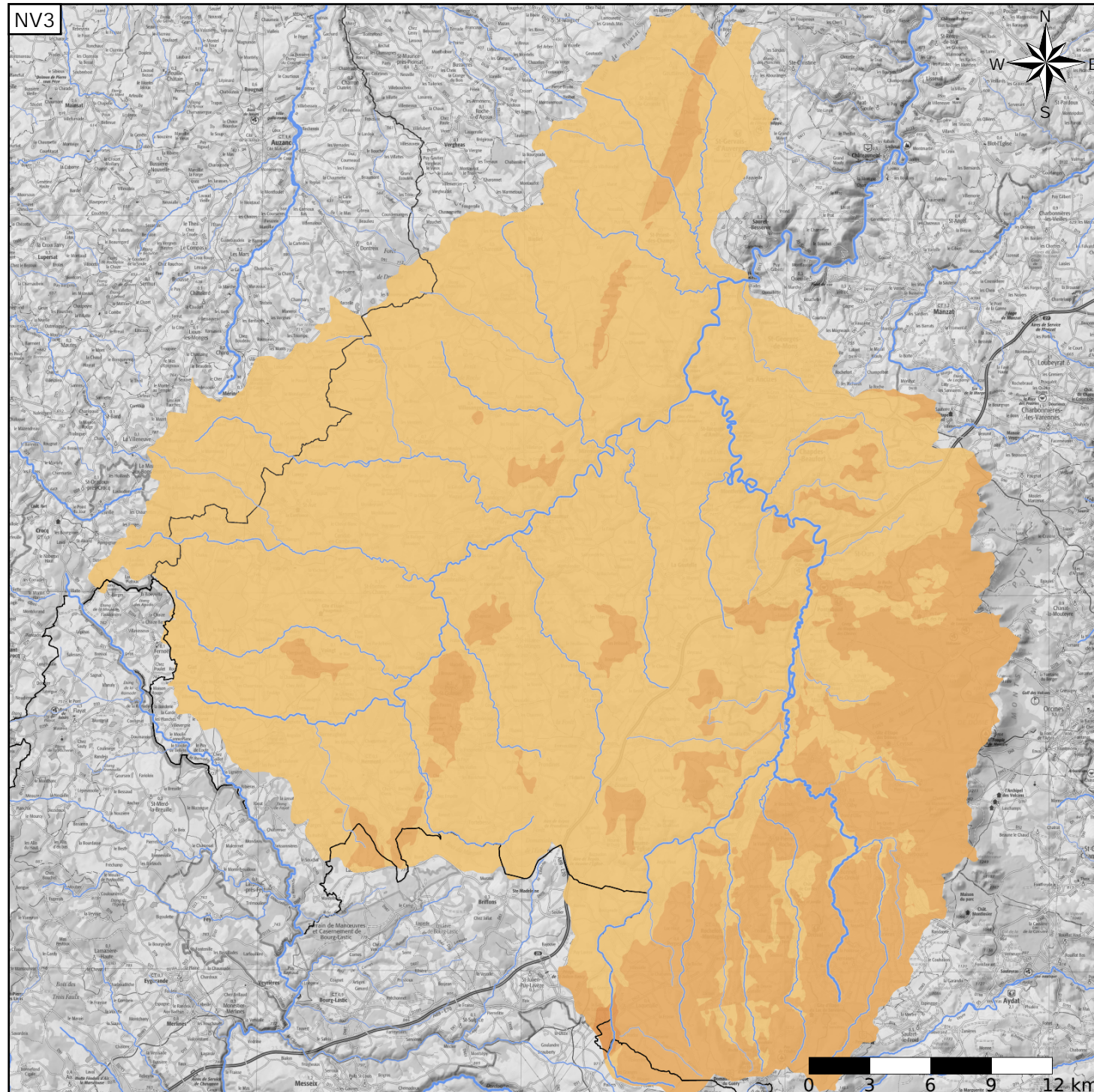
- Nature : 6 Unité semi-perméable
- Etat : 2 Entité hydrogéologique à nappe libre
- Thème : 3 Socle
- Type de milieu : 2 Fissuré
- Origine de la construction : 1 Carte géologique ou hydrogéologique

Evolution entre la BDLISA V2 et la V3 :

Type de modification : Aucune modification

Est incluse dans l'Entité Hydrogéologique 203AE

Socle du Massif central dans le bassin versant de La Sioule de sa source à l'Allier (exclus)



Est incluse dans l'Entité Hydrogéologique 203

Socle du Massif central dans le bassin versant de la Loire de sa source à la Vienne (exclus), rive gauche de l'Allier

Représentation de l'entité

- Ordre 1
- Ordre 2
- Ordre 3
- Ordre 4-5
- Ordre 6-10
- Ordre 11-20
- Ordre 21+

