

Code de l'Entité Hydrogéologique locale 203AA03

Nom de l'Entité Hydrogéologique Socle métamorphique dans le bassin versant de la Tarde et ses affluents du confluent de la Voueize au Cher



Caractéristiques de l'entité

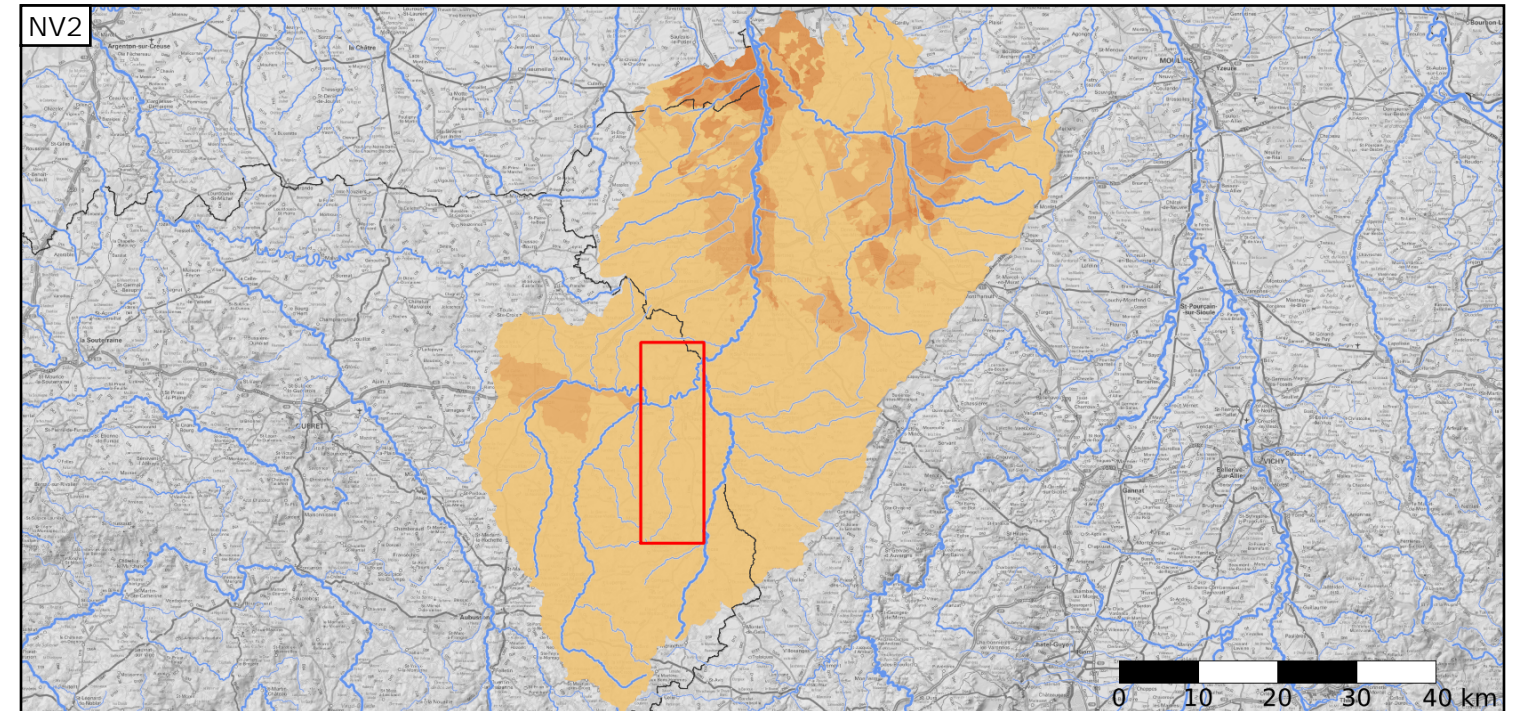
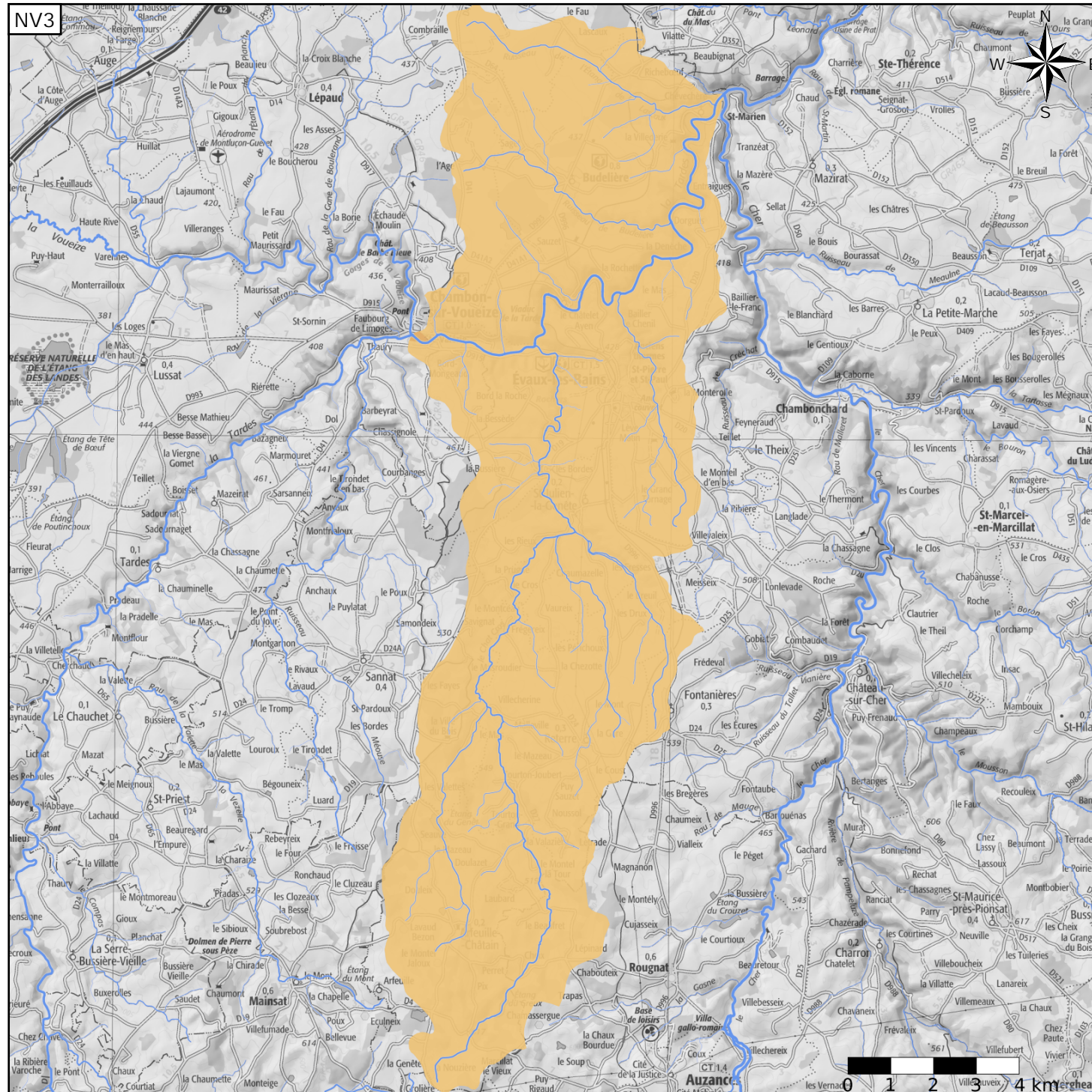
- Nature : 5 Unité aquifère
- Etat : 2 Entité hydrogéologique à nappe libre
- Thème : 3 Socle
- Type de milieu : 2 Fissuré
- Origine de la construction : 1 Carte géologique ou hydrogéologique

Evolution entre la BDLISA V2 et la V3 :

Type de modification : Aucune modification

Est incluse dans l'Entité Hydrogéologique 203AA

Socle du Massif central dans le bassin versant du Cher de sa source à l'Arnon (exclus) (jusqu'au contact avec le sédimentaire)



Est incluse dans l'Entité Hydrogéologique 203

Socle du Massif central dans le bassin versant de la Loire de sa source à la Vienne (exclus), rive gauche de l'Allier

Représentation de l'entité

- Ordre 1
- Ordre 2
- Ordre 3
- Ordre 4-5
- Ordre 6-10
- Ordre 11-20
- Ordre 21+

