

Code de l'Entité Hydrogéologique locale 201AI05



Nom de l'Entité Hydrogéologique Socle métamorphique dans le bassin versant du Taurion de sa source à la Leyrenne (granitoïdes du plateau de Millevaches)



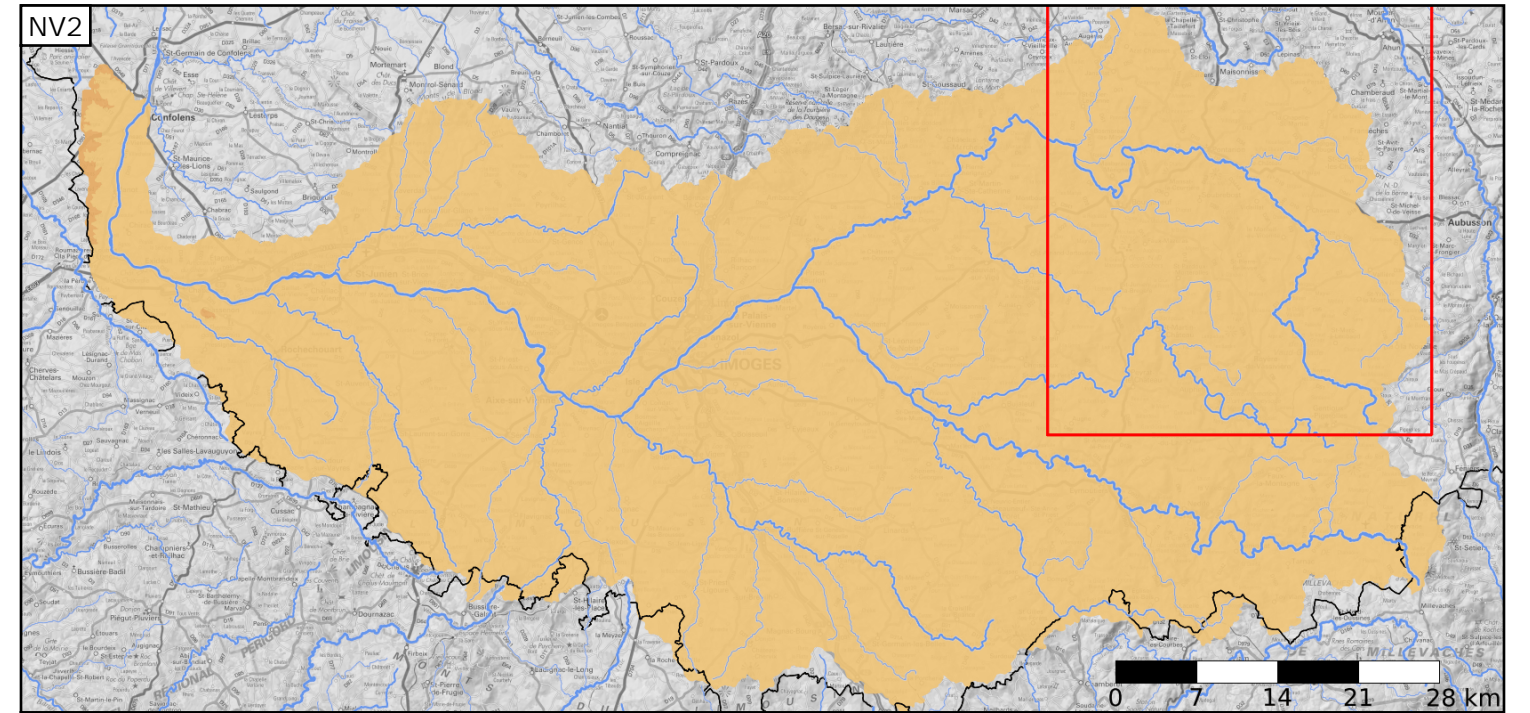
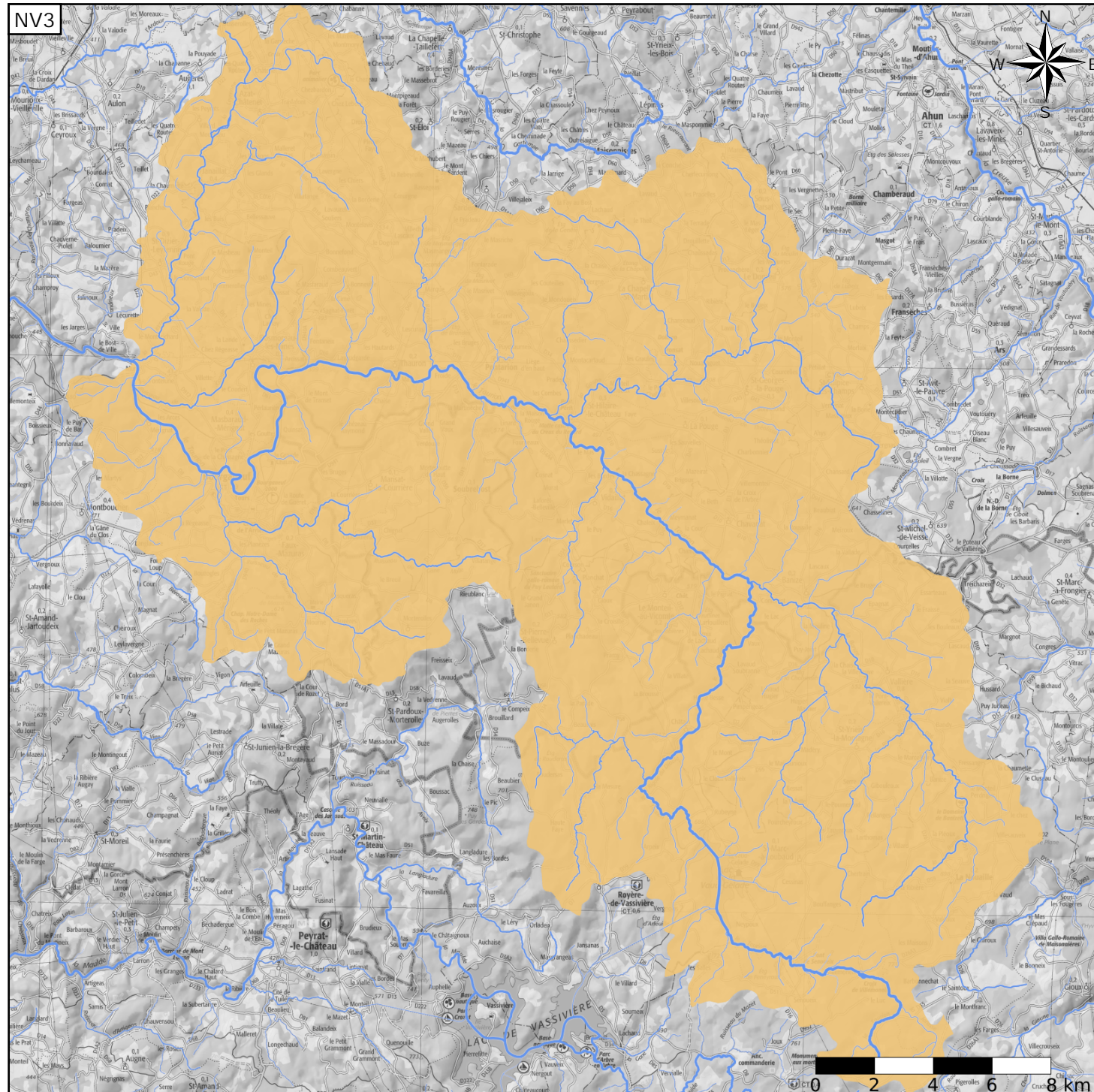
Caractéristiques de l'entité

- Nature : 5 Unité aquifère
- Etat : 2 Entité hydrogéologique à nappe libre
- Thème : 3 Socle
- Type de milieu : 2 Fissuré
- Origine de la construction : 1 Carte géologique ou hydrogéologique

Est incluse dans l'Entité Hydrogéologique 201AI  
Socle du Massif central dans le bassin versant de La Vienne de sa source à la Goire

Evolution entre la BDLISA V2 et la V3 :

Type de modification : Mise(s) à jour de la géométrie de l'entité



Est incluse dans l'Entité Hydrogéologique 201  
Socle du Massif central dans le bassin versant de la Loire de la Vienne (inclus) à la Maine (exclus)

