

Code de l'Entité Hydrogéologique locale 201AE17



Nom de l'Entité Hydrogéologique Socle métamorphique dans le bassin versant l'Anglin et ses affluents de leurs sources à la fin du socle du Massif central (Unités métamorphiques du Plateau d'Aigurande)



Caractéristiques de l'entité

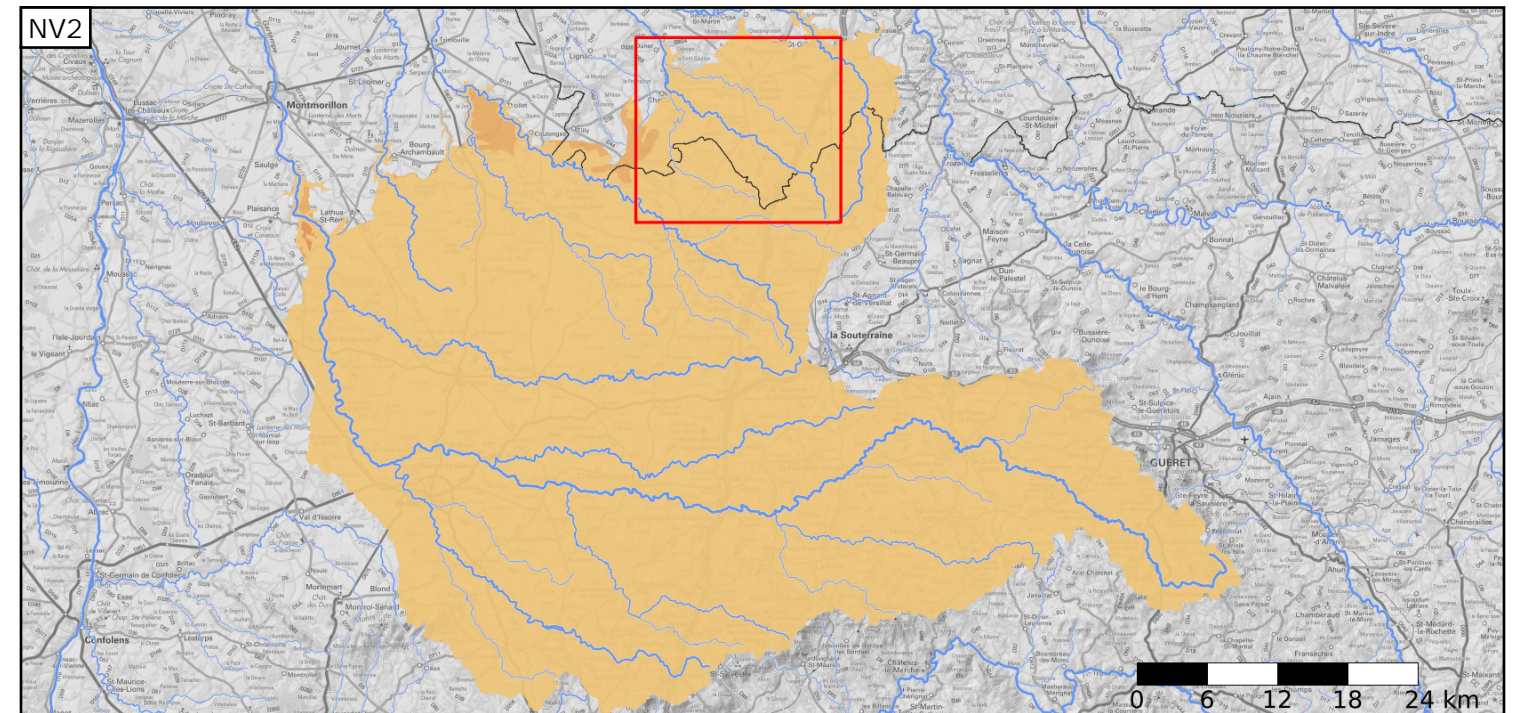
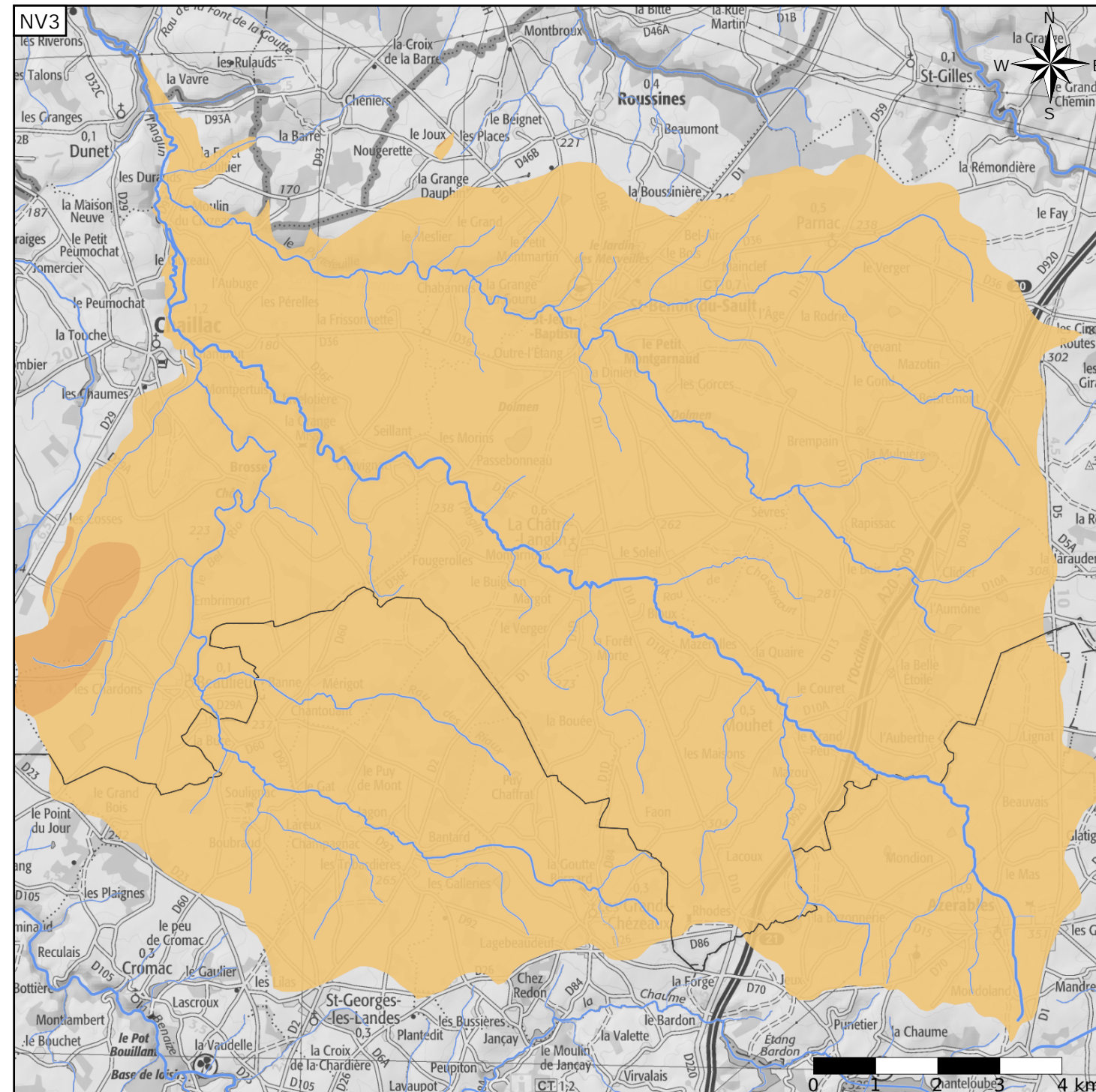
- Nature : 6 Unité semi-perméable
- Etat : 2 Entité hydrogéologique à nappe libre
- Thème : 3 Socle
- Type de milieu : 2 Fissuré
- Origine de la construction : 1 Carte géologique ou hydrogéologique

Evolution entre la BDLISA V2 et la V3 :

Type de modification : Aucune modification

Est incluse dans l'Entité Hydrogéologique 201AE

Socle du Massif central dans le bassin versant de La Gartempe et ses affluents



Est incluse dans l'Entité Hydrogéologique 201

Socle du Massif central dans le bassin versant de la Loire de la Vienne (inclus) à la Maine (exclus)

Représentation de l'entité

- Ordre 1
- Ordre 2
- Ordre 3
- Ordre 4-5
- Ordre 6-10
- Ordre 11-20
- Ordre 21+

