

Code de l'Entité Hydrogéologique locale 201AE13

Nom de l'Entité Hydrogéologique Socle métamorphique dans le bassin versant de la Benaize du confluent du Glevert à la fin du socle du Massif central

Caractéristiques de l'entité

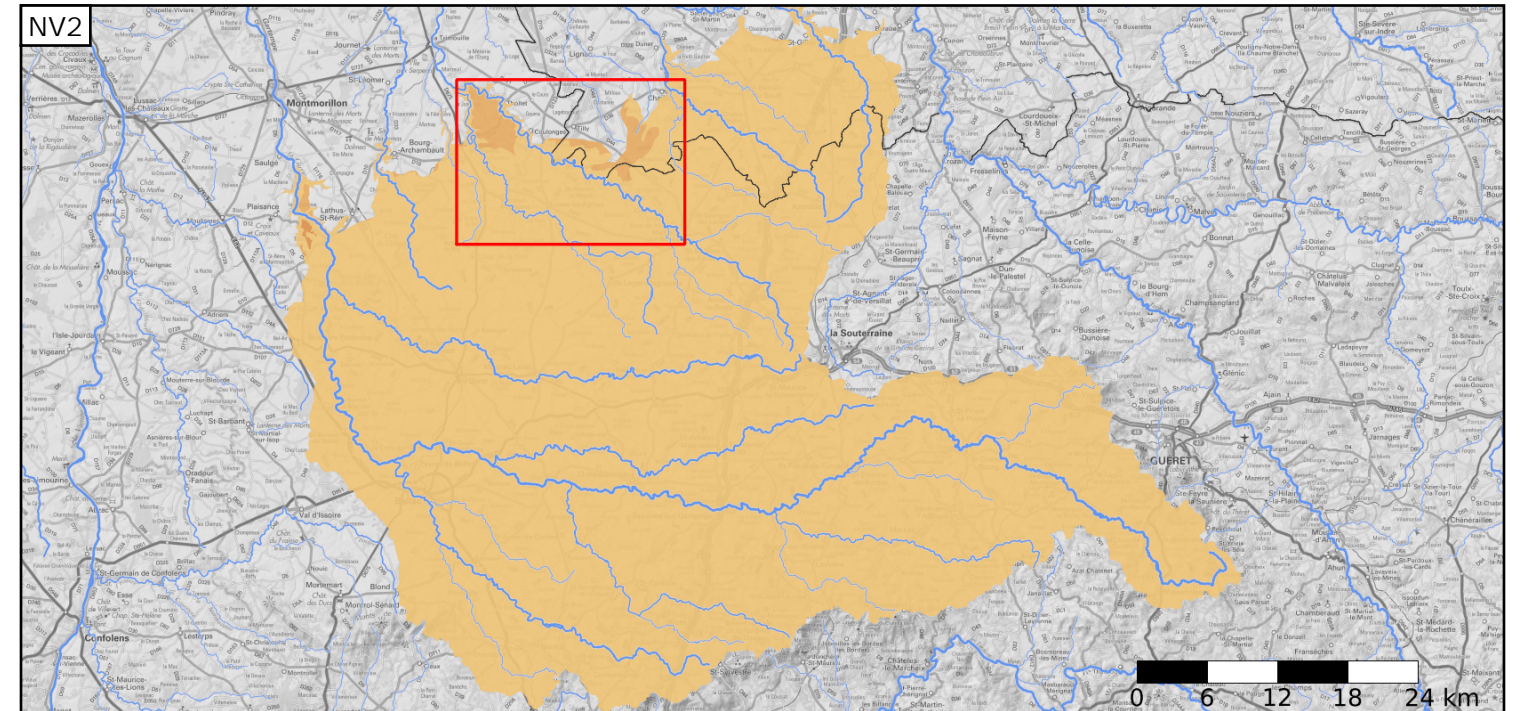
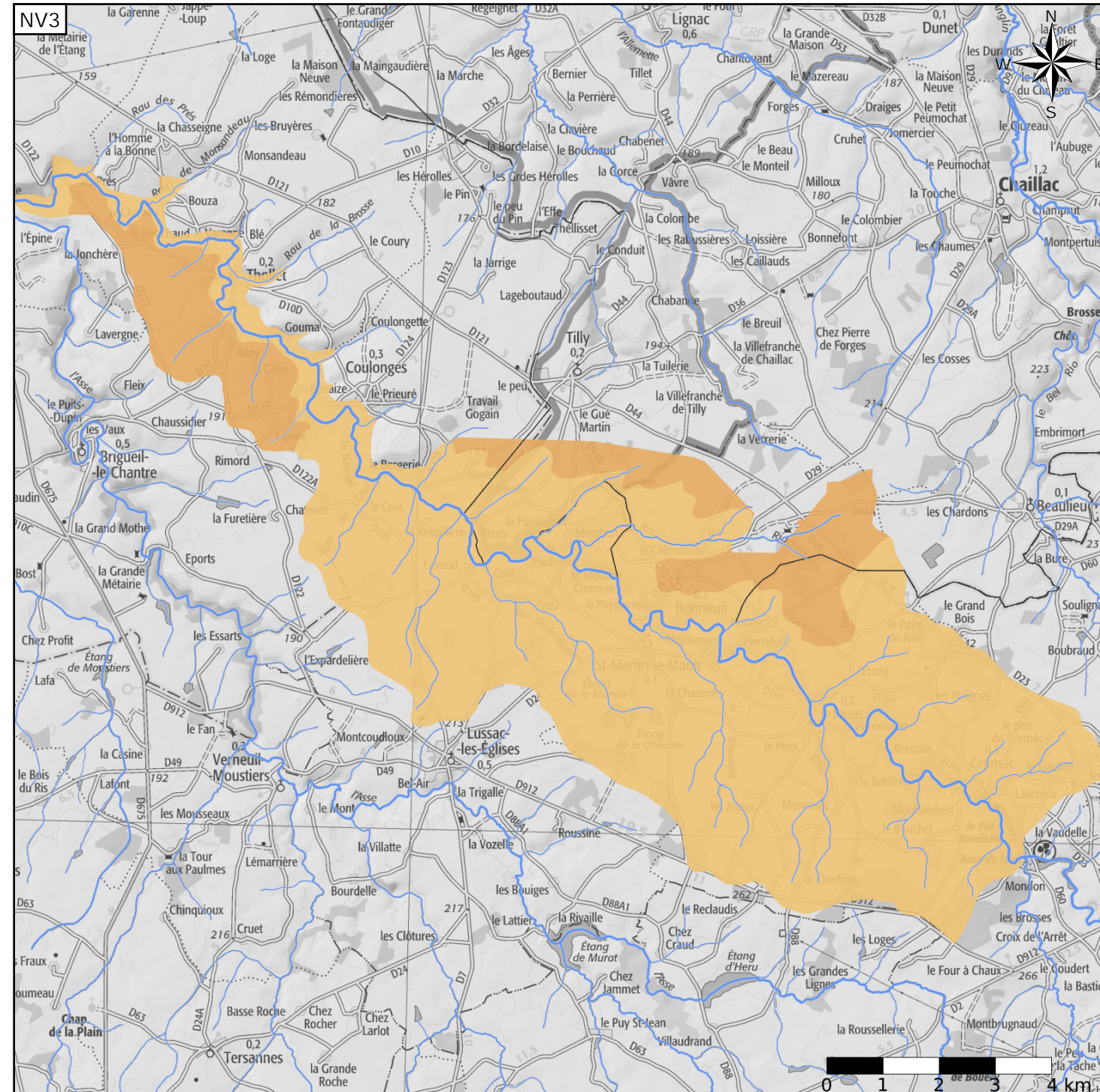
- Nature : 5 Unité aquifère
- Etat : 2 Entité hydrogéologique à nappe libre
- Thème : 3 Socle
- Type de milieu : 2 Fissuré
- Origine de la construction : 1 Carte géologique ou hydrogéologique

Evolution entre la BDLISA V2 et la V3 :

Type de modification : Aucune modification



Est incluse dans l'Entité Hydrogéologique 201AE
Socle du Massif central dans le bassin versant de La Gartempe et ses affluents



Est incluse dans l'Entité Hydrogéologique 201
Socle du Massif central dans le bassin versant de la Loire de la Vienne (inclus) à la Maine (exclus)

