

Code de l'Entité Hydrogéologique locale 201AE12

Nom de l'Entité Hydrogéologique Socle plutonique dans les bassins versants de la Benaize et du Glevvert de la source au confluent (granites du Barme-Saint Sylvestre)

Caractéristiques de l'entité

- Nature : 5 Unité aquifère
- Etat : 2 Entité hydrogéologique à nappe libre
- Thème : 3 Socle
- Type de milieu : 2 Fissuré
- Origine de la construction : 1 Carte géologique ou hydrogéologique

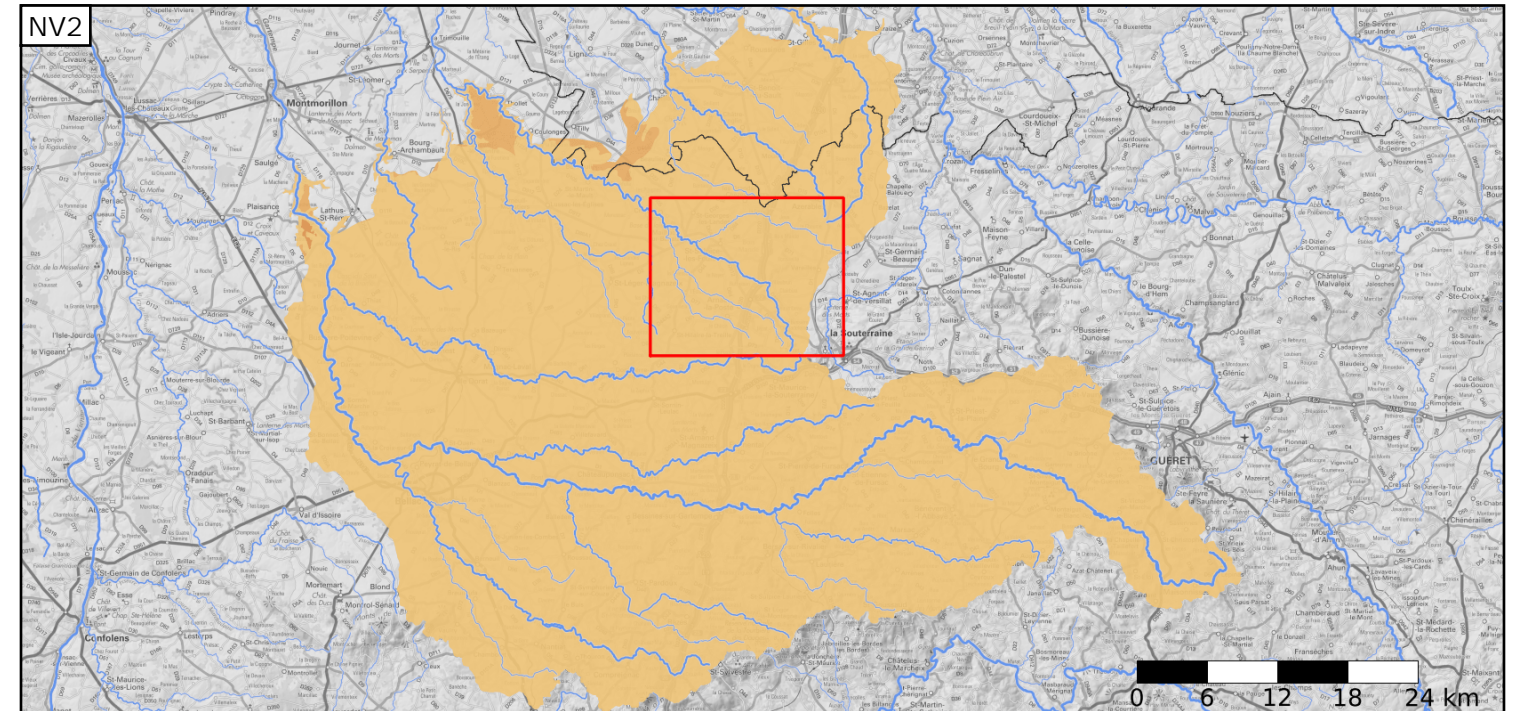
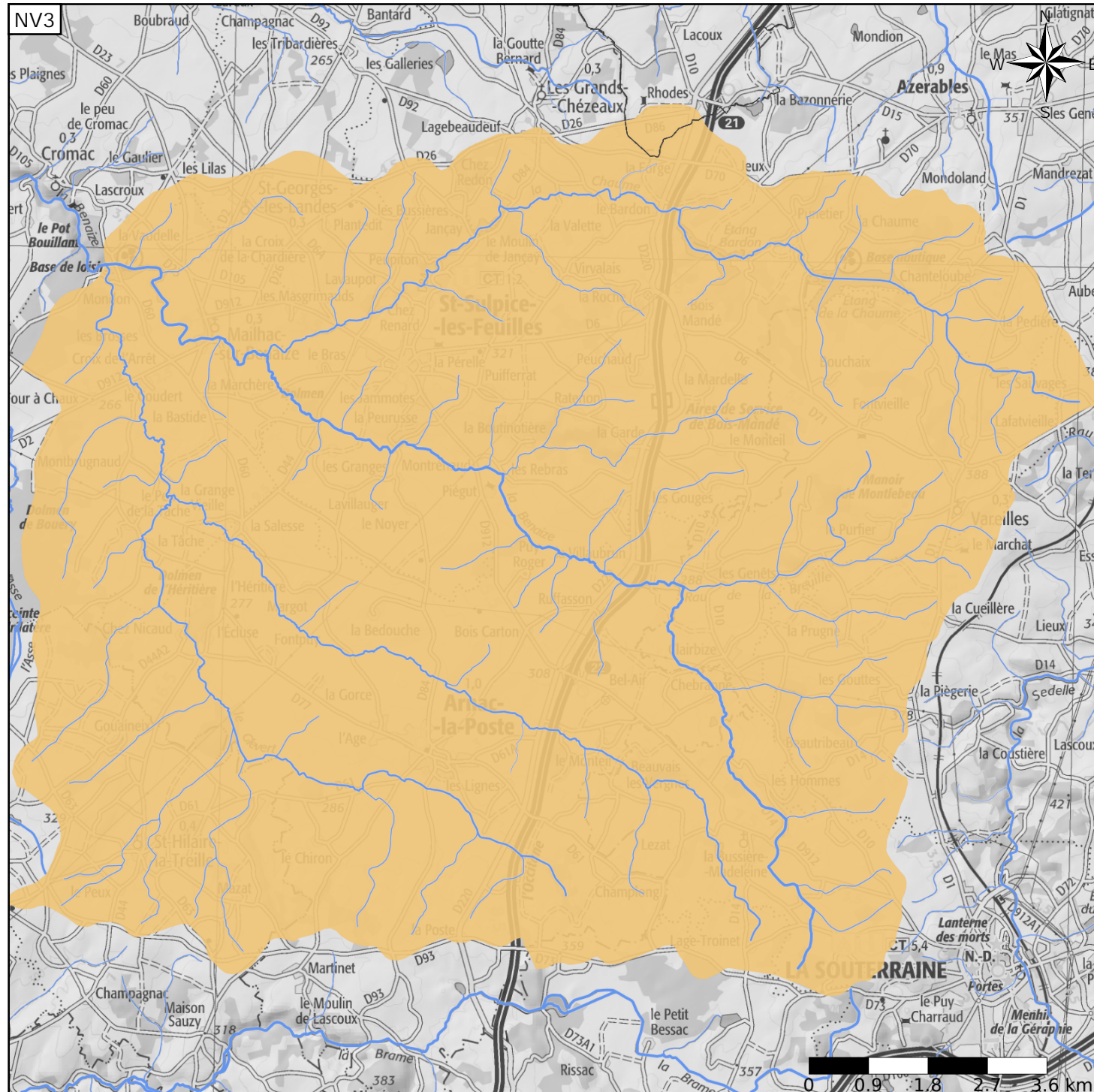
Evolution entre la BDLISA V2 et la V3 :

Type de modification : Aucune modification



Est incluse dans l'Entité Hydrogéologique 201AE

Socle du Massif central dans le bassin versant de La Gartempe et ses affluents



Est incluse dans l'Entité Hydrogéologique 201

Socle du Massif central dans le bassin versant de la Loire de la Vienne (inclus) à la Maine (exclus)

Représentation de l'entité

- Ordre 1
- Ordre 2
- Ordre 3
- Ordre 4-5
- Ordre 6-10
- Ordre 11-20
- Ordre 21+

