

Code de l'Entité Hydrogéologique locale 201AA03



Nom de l'Entité Hydrogéologique Socle métamorphique dans le bassin versant de l'Issoire de sa source à la fin du socle du Massif central (unités métamorphiques du Limousin)



Caractéristiques de l'entité

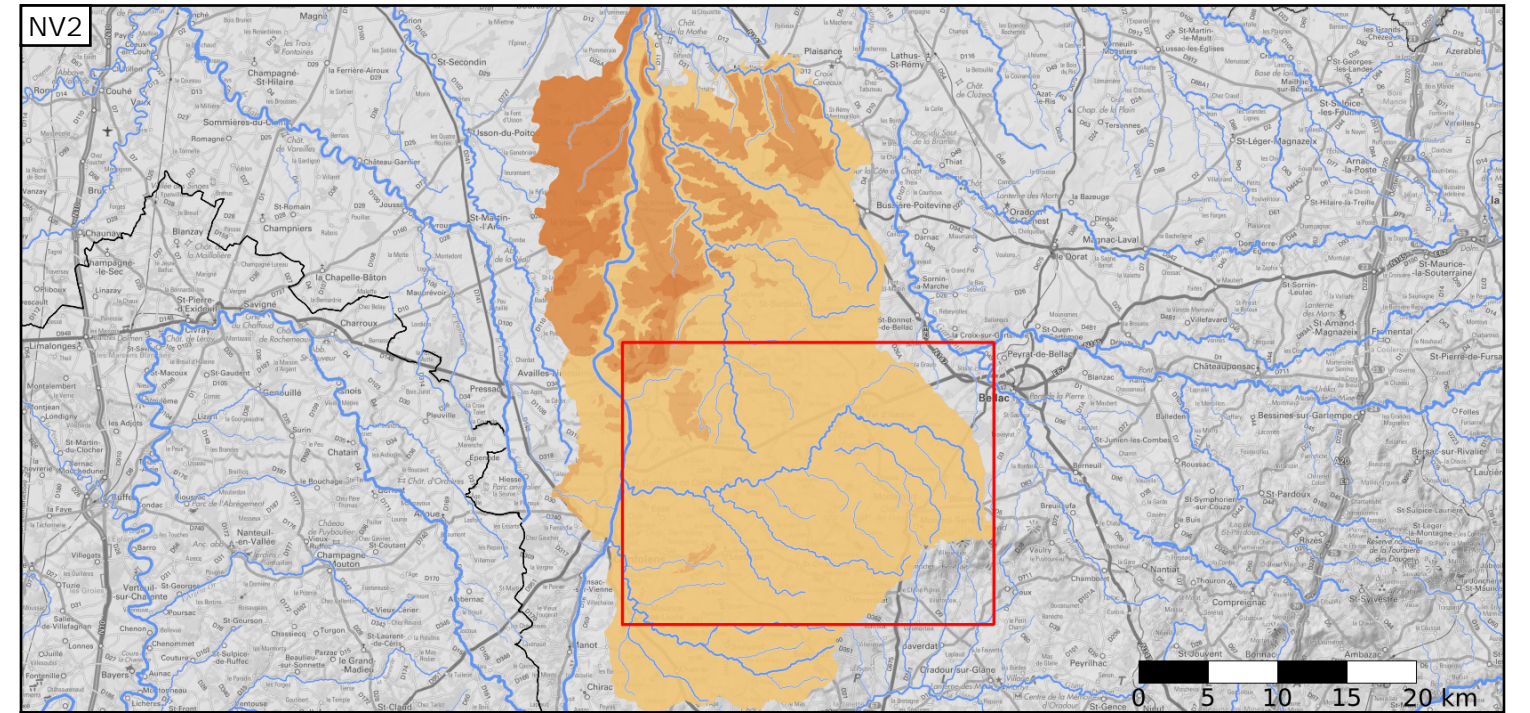
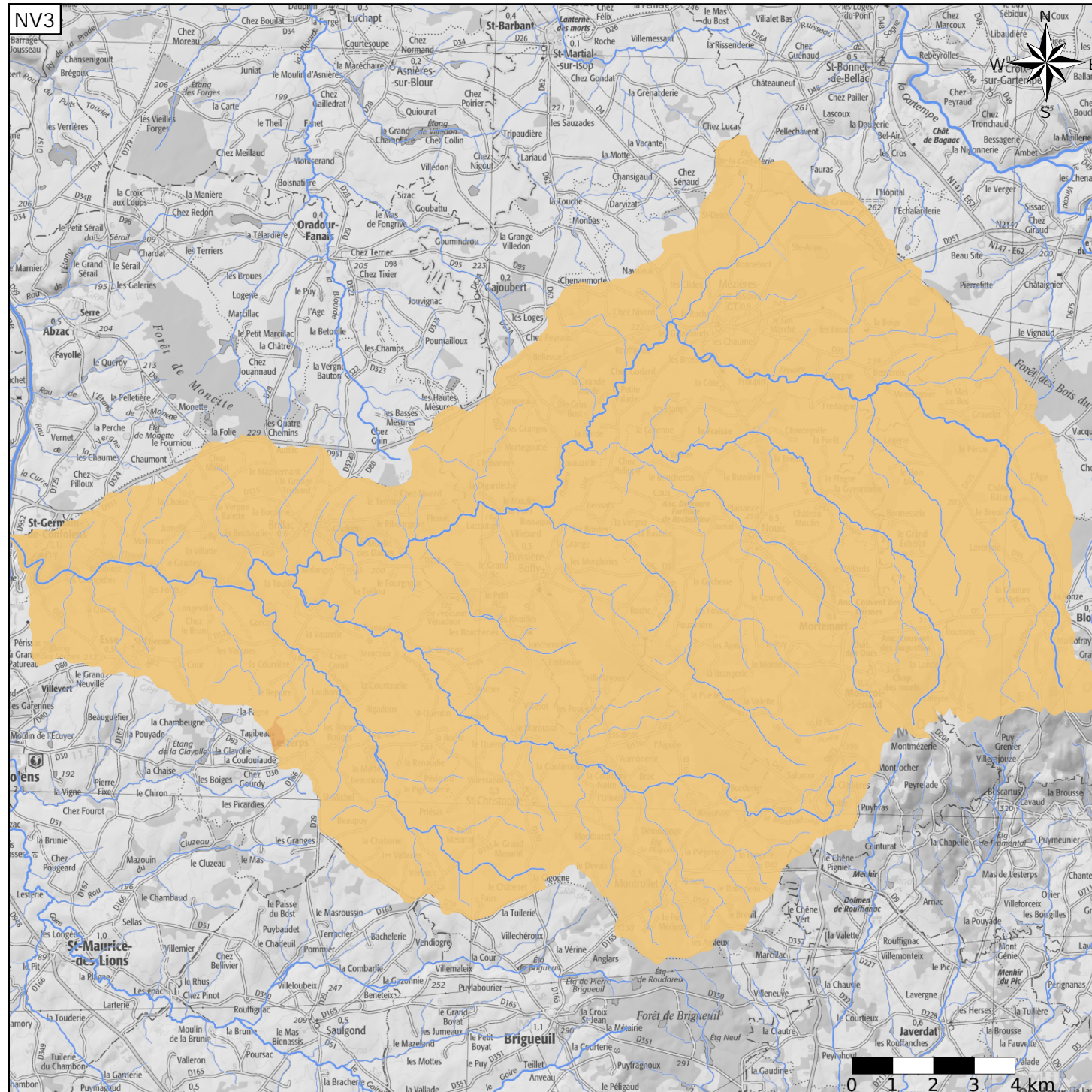
- Nature : 6 Unité semi-perméable
- Etat : 2 Entité hydrogéologique à nappe libre
- Thème : 3 Socle
- Type de milieu : 2 Fissuré
- Origine de la construction : 1 Carte géologique ou hydrogéologique

Evolution entre la BDLISA V2 et la V3 :

Type de modification : Aucune modification

Est incluse dans l'Entité Hydrogéologique 201AA

Socle du Massif central dans le bassin versant de La Vienne de la Goire (exclus) au Clain (exclus)



Est incluse dans l'Entité Hydrogéologique 201
Socle du Massif central dans le bassin versant de la Loire de la Vienne (inclus) à la Maine (exclus)

Représentation de l'entité

- Ordre 1
- Ordre 2
- Ordre 3
- Ordre 4-5
- Ordre 6-10
- Ordre 11-20
- Ordre 21+

