

Code de l'Entité Hydrogéologique régionale 199AA

Nom de l'Entité Hydrogéologique Socle du Massif armoricain dans les bassins versants de L'Oust, le Ninian, l'Yvel de leurs sources à la Vilaine (exclus)

Caractéristiques de l'entité

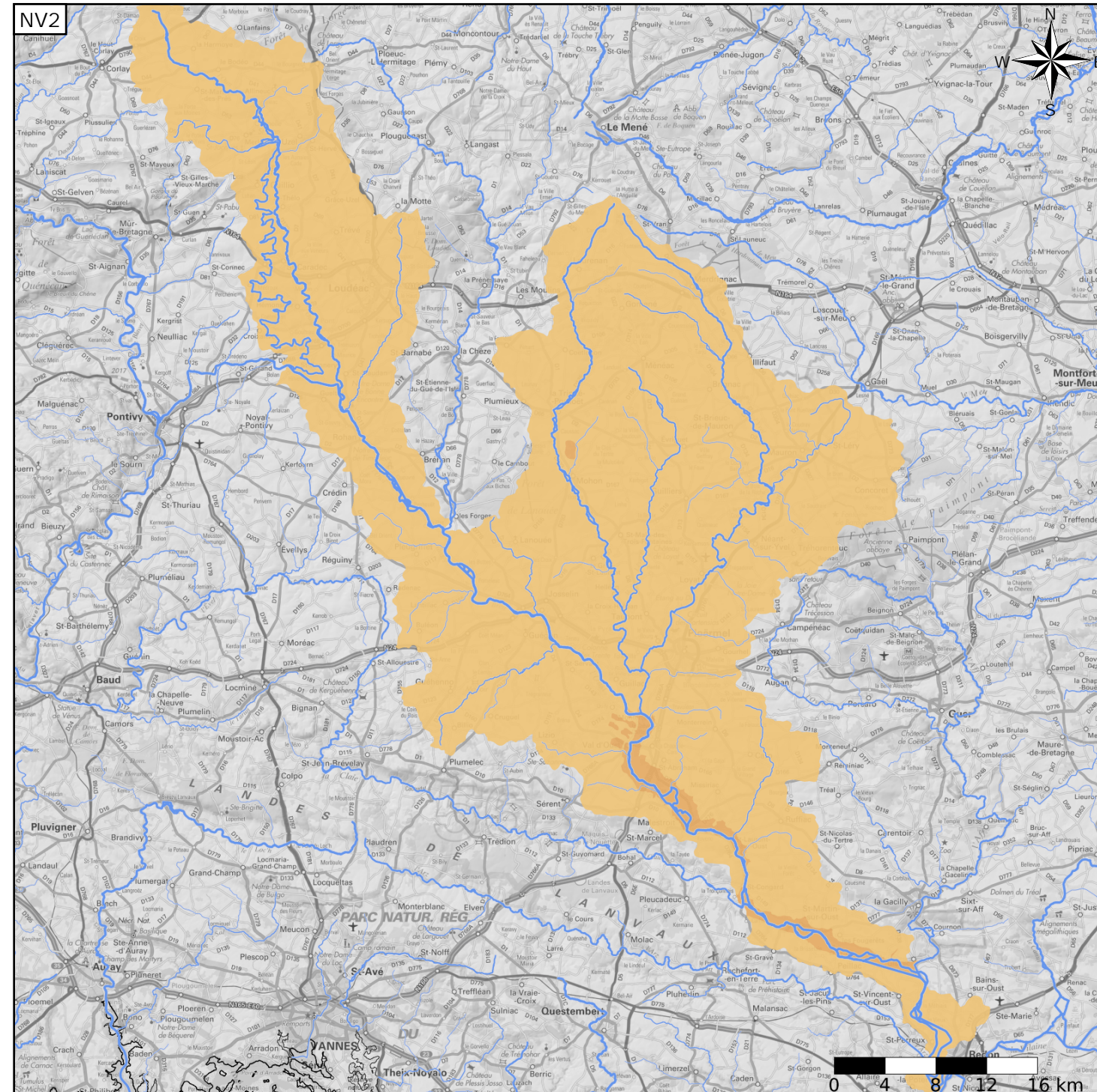
- Nature : 4 Domaine hydrogéologique
- Etat : 2 Entité hydrogéologique à nappe libre
- Thème : 3 Socle
- Type de milieu : 2 Fissuré
- Origine de la construction : 4 Agrégation par héritage

Evolution entre la BDLISA V2 et la V3 :

Type de modification : Information portée par les entités de niveau 3 associées

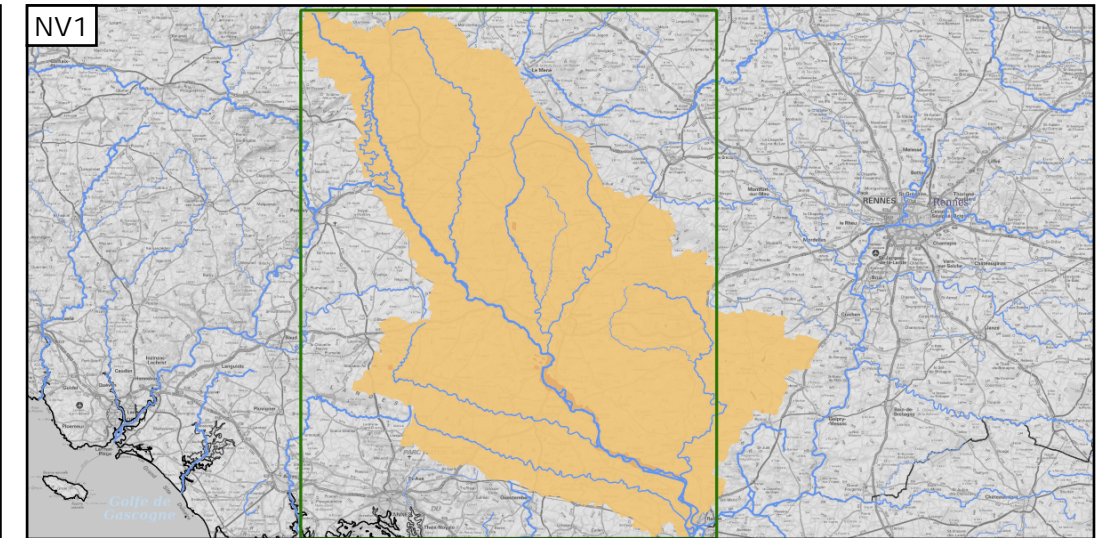


Est incluse dans l'Entité Hydrogéologique 199
Socle du Massif armoricain dans le bassin versant de l'Oust et ses affluents



Représentation de l'entité

- Ordre 1
- Ordre 2
- Ordre 3
- Ordre 4-5
- Ordre 6-10
- Ordre 11-20
- Ordre 21+



Les entités locales suivantes sont rattachées à cette entité régionale

- 199AA01 Socle métamorphique dans le bassin versant de l'Oust de sa source à la Vilaine (non inclus)
- 199AA02 Socle métamorphique dans les bassins versants du Ninian et l'Yvel de leurs sources à l'Oust (non inclus)