

Code de l'Entité Hydrogéologique régionale 191AC

Nom de l'Entité Hydrogéologique Socle du Massif armoricain dans les bassins versants de l'Aber Ildut et la Penfeld de leurs sources à la mer et côtiers, île d'Ouessant

Caractéristiques de l'entité

Nature : 3 Système aquifère
 Etat : 2 Entité hydrogéologique à nappe libre
 Thème : 3 Socle
 Type de milieu : 2 Fissuré
 Origine de la construction : 4 Agrégation par héritage

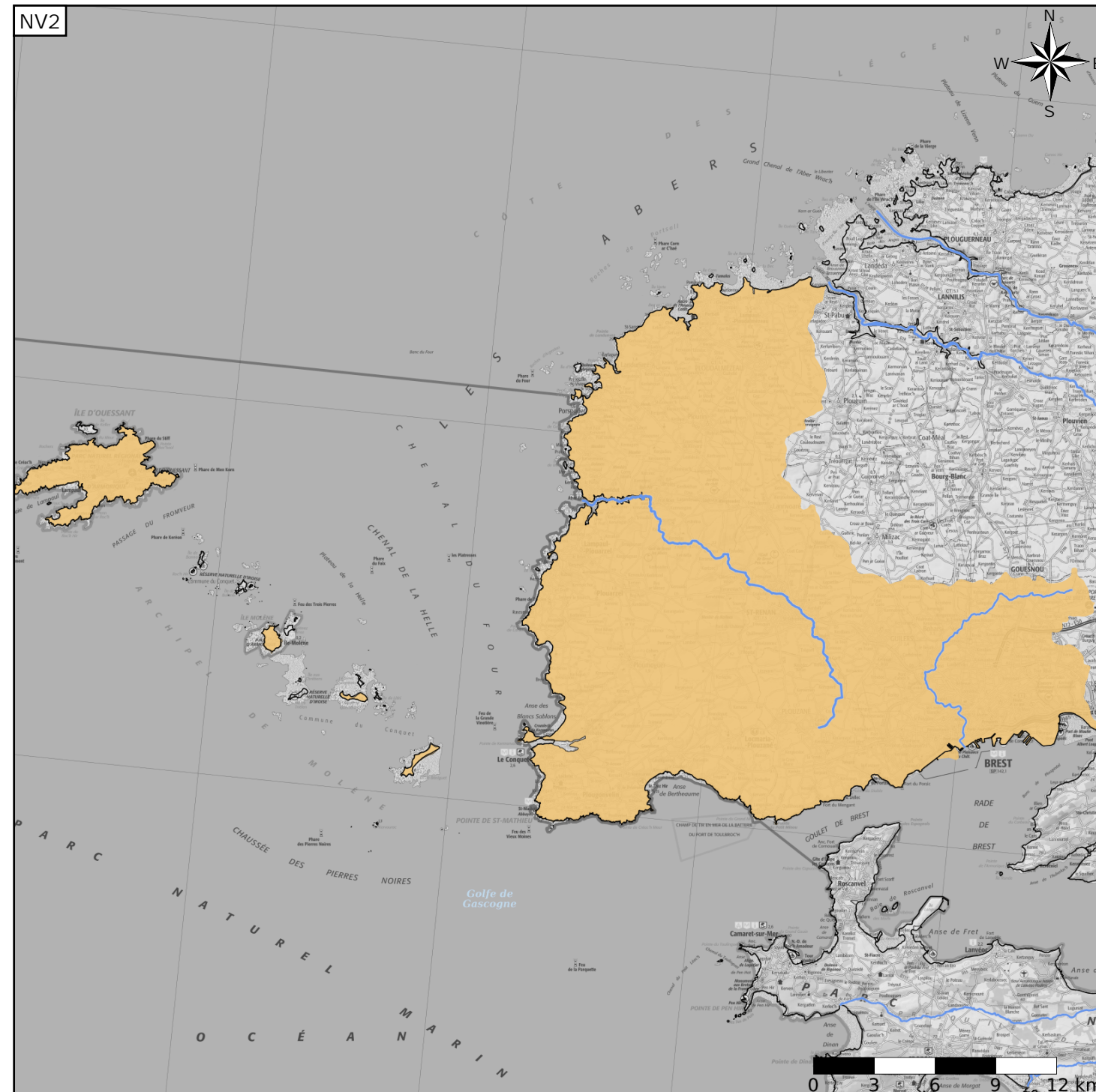
Evolution entre la BDLISA V2 et la V3 :

Type de modification : Information portée par les entités de niveau 3 associées

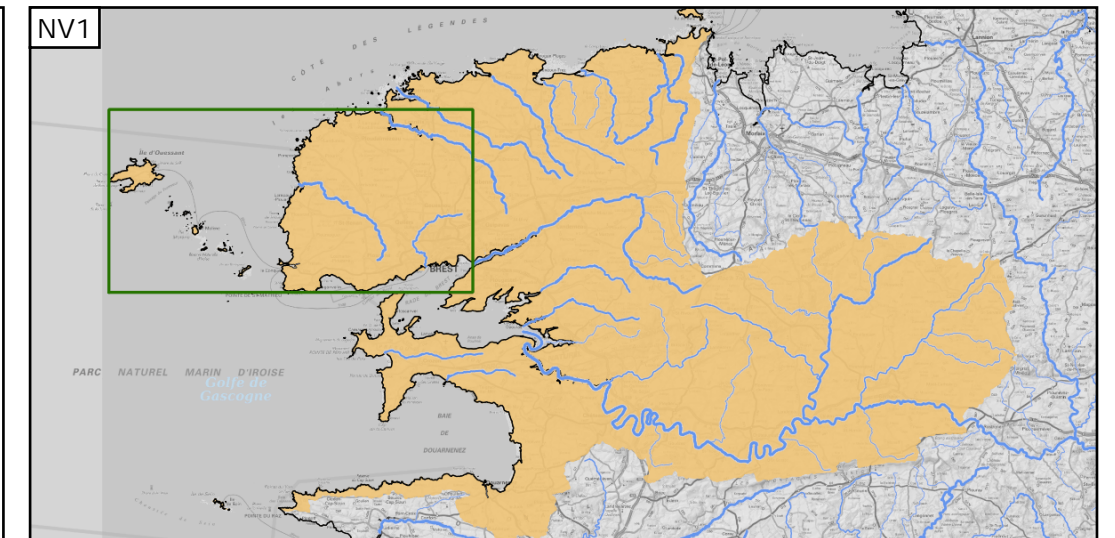


Est incluse dans l'Entité Hydrogéologique 191

Socle du Massif armoricain dans le bassin versant côtier de la Pointe de Blosson à la Pointe du Raz, îles Ouessant et Batz



Représentation de l'entité



Les entités locales suivantes sont rattachées à cette entité régionale

- | | |
|---------|---|
| 191AC10 | Massifs plutoniques perméables des bassins versants de L'Aber Ildut et de la Penfeld de leurs sources à la mer et côtiers, îles d'Ouessant et de Molène |
| 191AC11 | Massifs plutoniques semi-perméables des bassins versants de L'Aber Ildut et de la Penfeld de leurs sources à la mer et côtiers, îles d'Ouessant et de Molène |
| 191AC12 | Massifs plutoniques de nature inconnue des bassins versants de L'Aber Ildut et de la Penfeld de leurs sources à la mer et côtiers, îles d'Ouessant et de Molène |
| 191AC13 | Formations méta-plutoniques perméables des bassins versants de L'Aber Ildut et de la Penfeld de leurs sources à la mer et côtiers, îles d'Ouessant et de Molène |
| 191AC14 | Formation méta-plutonique semi-perméable des bassins versants de L'Aber Ildut et de la Penfeld de leurs sources à la mer et côtiers, îles d'Ouessant et de Molène |
| 191AC15 | Formations métamorphiques perméables des bassins versants de L'Aber Ildut et de la Penfeld de leurs sources à la mer et côtiers, îles d'Ouessant et de Molène |

Les entités locales suivantes sont rattachées à cette entité régionale

191AC16	Formations méta-sédimentaires perméables des bassins versants de L'Aber Ildut et de la Penfeld de leurs sources à la mer et côtiers, îles d'Ouessant et de Molène
---------	---