

Code de l'Entité Hydrogéologique locale 189AC01



Nom de l'Entité Hydrogéologique Socle métamorphique dans les bassins versants du Léguer de sa source à la mer et côtiers



Caractéristiques de l'entité

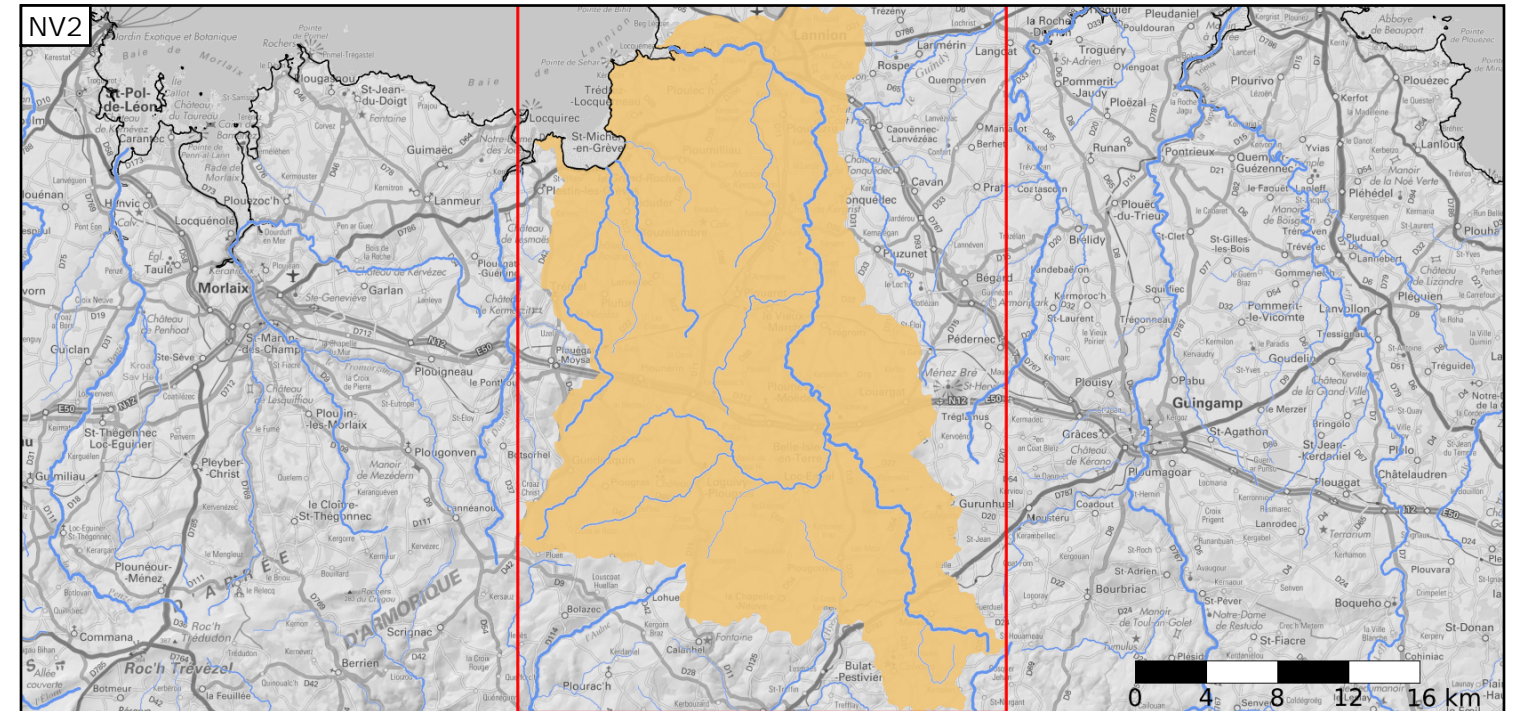
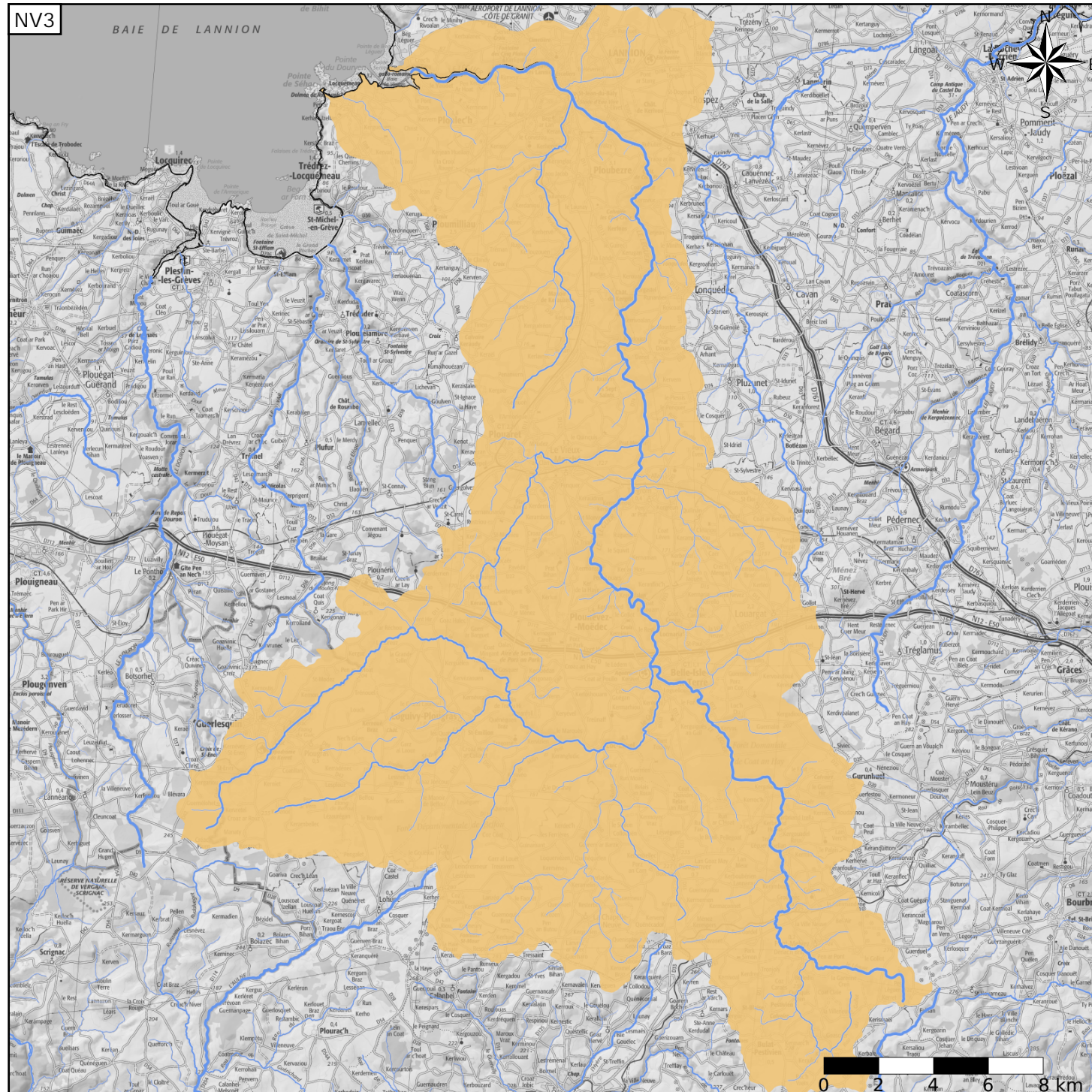
- Nature : 6 Unité semi-perméable
- Etat : 2 Entité hydrogéologique à nappe libre
- Thème : 3 Socle
- Type de milieu : 2 Fissuré
- Origine de la construction : 1 Carte géologique ou hydrogéologique

Evolution entre la BDLISA V2 et la V3 :

Type de modification : Aucune modification

Est incluse dans l'Entité Hydrogéologique 189AC

Socle du Massif armoricain dans les bassins versants du Léguer et du Yar de leurs sources à la mer et côtiers



Est incluse dans l'Entité Hydrogéologique 189
Socle du Massif armoricain dans les bassins versants côtiers du Trieux (exclus) à la Pointe de Blocon

