

Code de l'Entité Hydrogéologique locale 189AA02



Nom de l'Entité Hydrogéologique Socle métamorphique dans les bassins versants côtiers du Jaudy (non inclus) au Léguer (non inclus)

Caractéristiques de l'entité

- Nature : 5 Unité aquifère
- Etat : 2 Entité hydrogéologique à nappe libre
- Thème : 3 Socle
- Type de milieu : 2 Fissuré
- Origine de la construction : 1 Carte géologique ou hydrogéologique

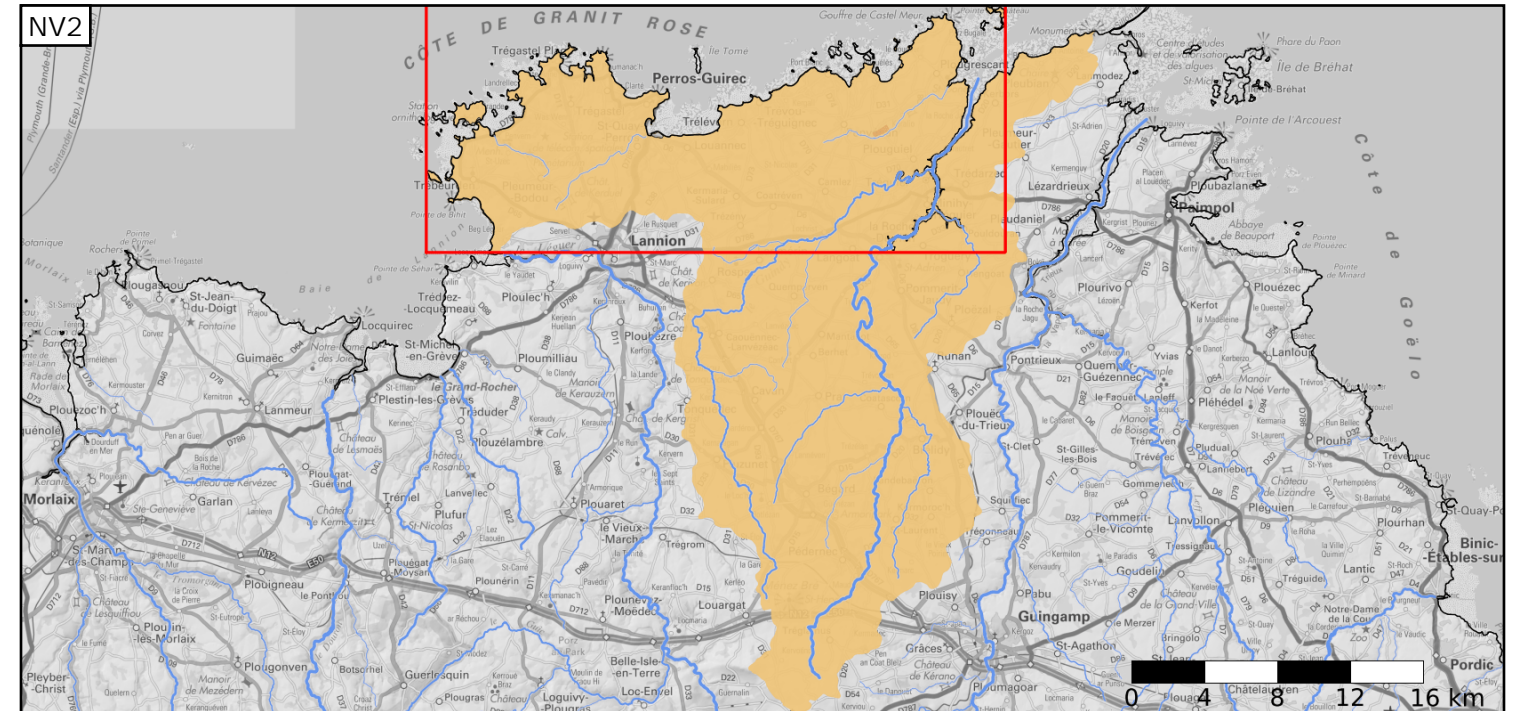
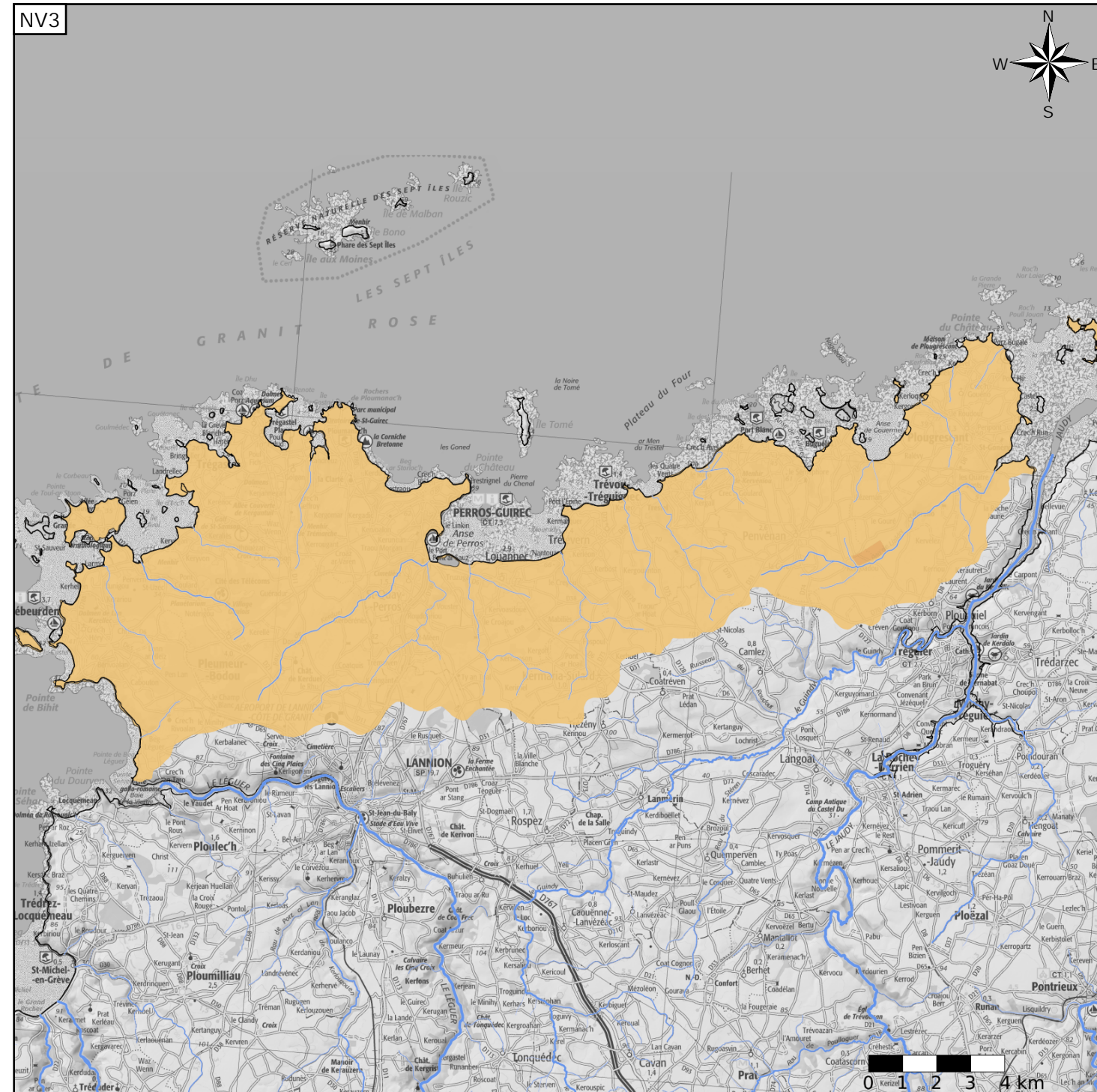
Evolution entre la BDLISA V2 et la V3 :

Type de modification : Aucune modification



Est incluse dans l'Entité Hydrogéologique 189AA

Socle du Massif armoricain dans le bassin versant du Jaudy de sa source à la mer et côtiers du Jaudy au Léguer (exclus)



Est incluse dans l'Entité Hydrogéologique 189

Socle du Massif armoricain dans les bassins versants côtiers du Trieux (exclus) à la Pointe de Blocon

