

Code de l'Entité Hydrogéologique régionale 187AG

Nom de l'Entité Hydrogéologique Socle du Massif armoricain dans les bassins versants du Trieux, le Bouillennou, le Leff de leurs sources à la mer et côtiers



Caractéristiques de l'entité

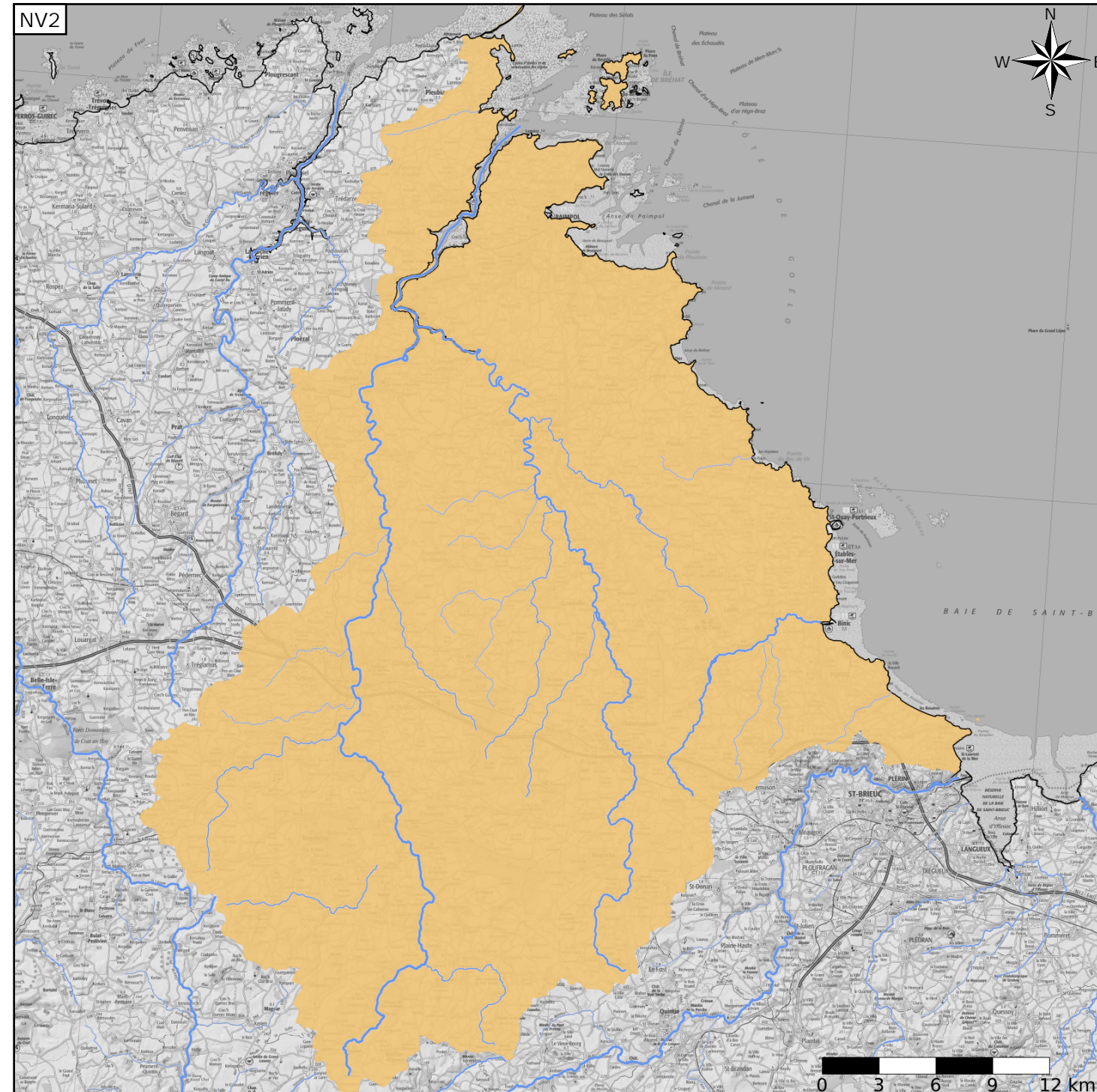
- Nature : 4 Domaine hydrogéologique
- Etat : 2 Entité hydrogéologique à nappe libre
- Thème : 3 Socle
- Type de milieu : 2 Fissuré
- Origine de la construction : 4 Agrégation par héritage

Est incluse dans l'Entité Hydrogéologique 187

Socle du Massif armoricain dans les bassins versants côtiers de la Rance (exclus) au Trieux (inclus)

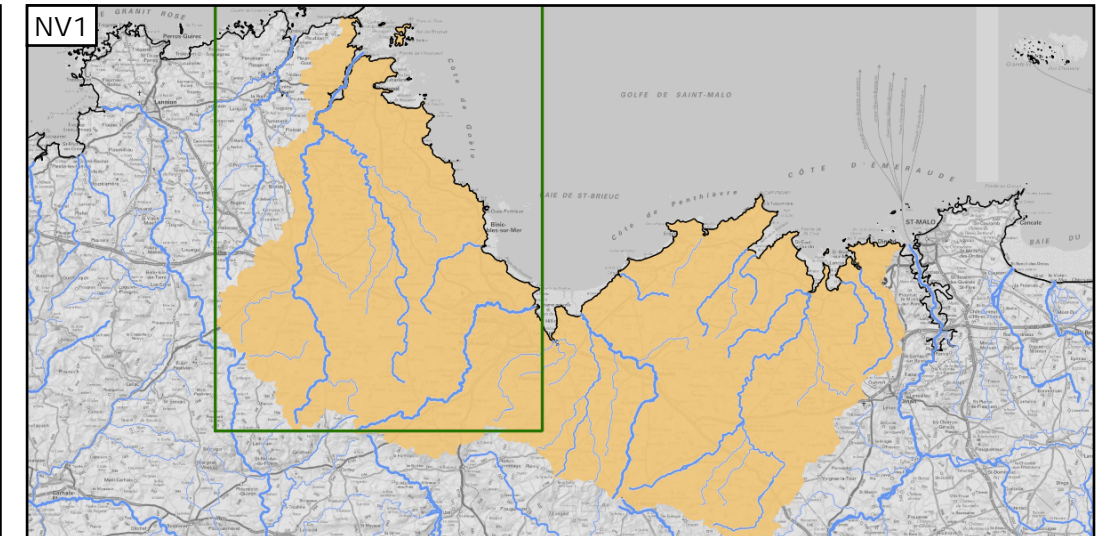
Evolution entre la BDLISA V2 et la V3 :

Type de modification : Information portée par les entités de niveau 3 associées



Représentation de l'entité

- Ordre 1
- Ordre 2
- Ordre 3
- Ordre 4-5
- Ordre 6-10
- Ordre 11-20
- Ordre 21+



Les entités locales suivantes sont rattachées à cette entité régionale

- 187AG01 Socle métamorphique dans les bassins versants côtiers du Gouët (non inclus) au Trieux (non inclus), île de Bréhat
- 187AG02 Socle métamorphique dans les bassins versants du Trieux et du Bouillennou de leurs sources à la mer
- 187AG03 Socle métamorphique dans le bassin versant du Leff et ses affluents