

Code de l'Entité Hydrogéologique régionale 187AE

Nom de l'Entité Hydrogéologique Socle du Massif dans le bassin versant du Gouët de sa source à la mer



Caractéristiques de l'entité

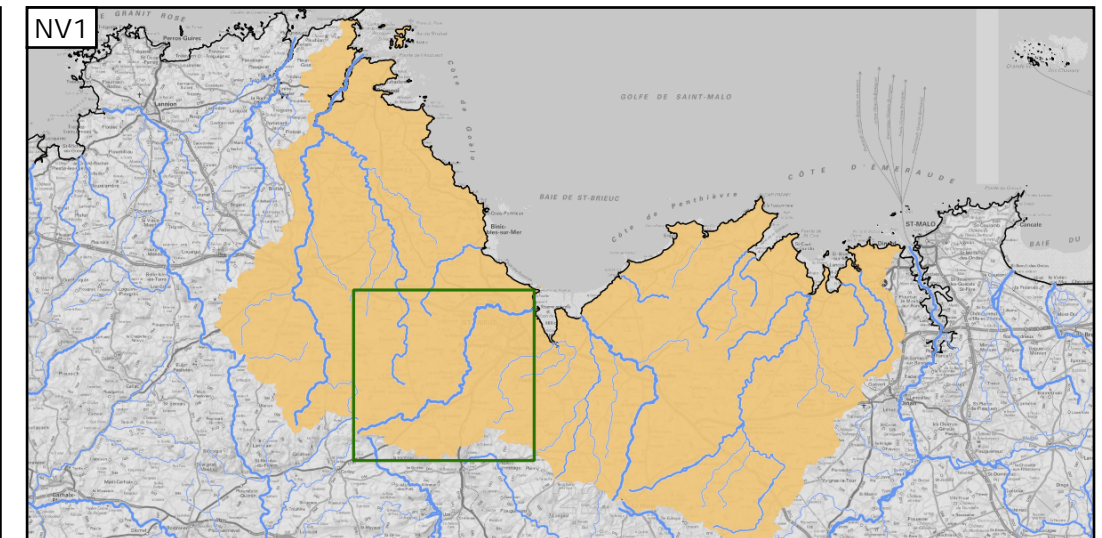
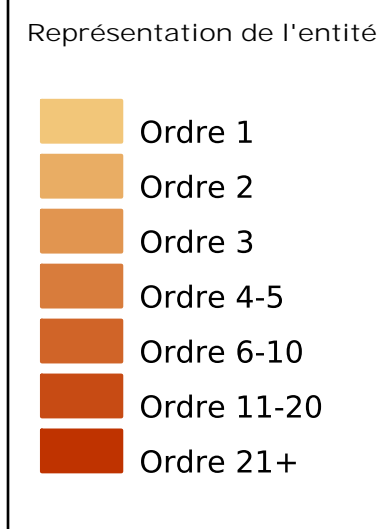
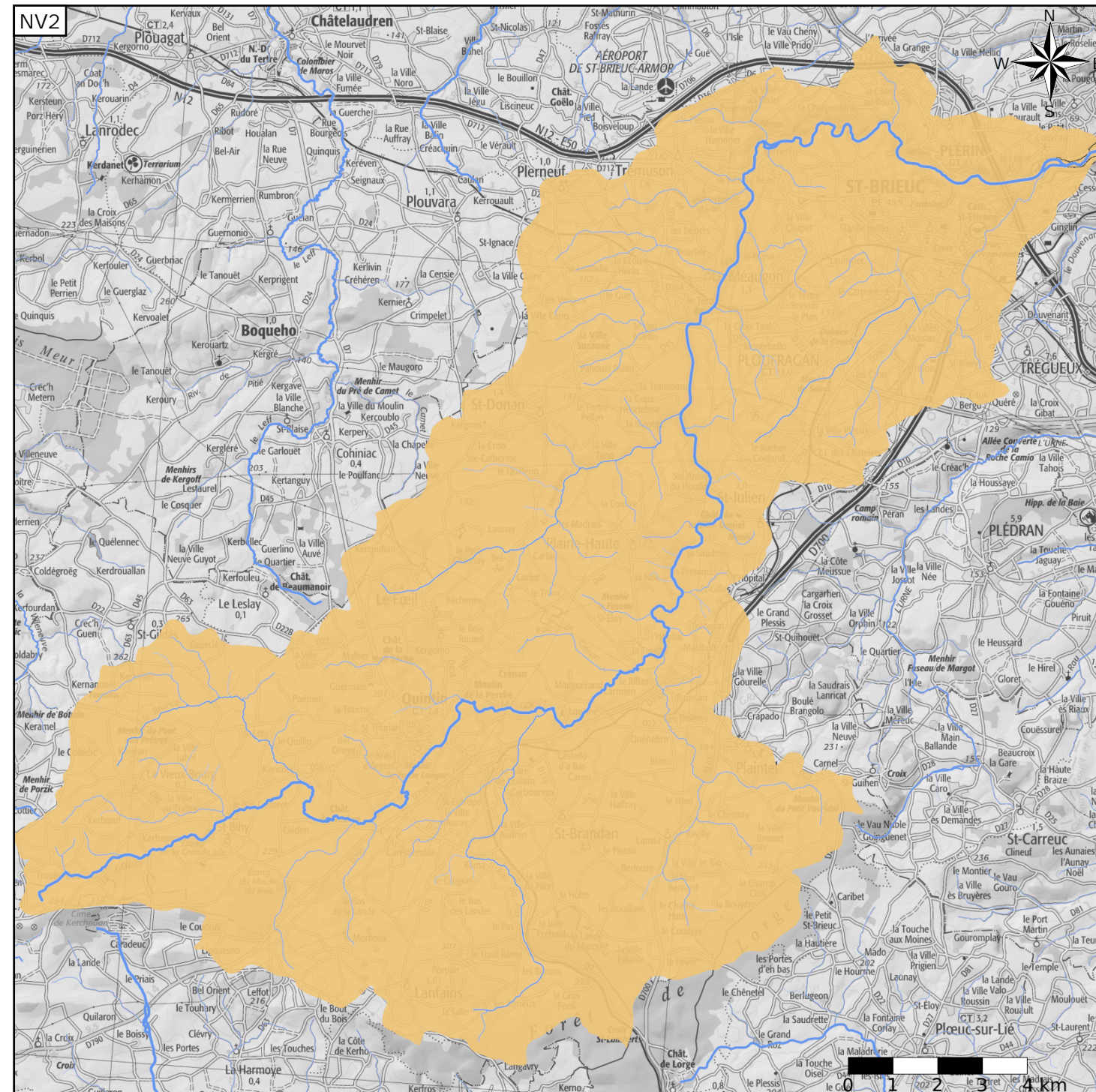
- Nature : 4 Domaine hydrogéologique
- Etat : 2 Entité hydrogéologique à nappe libre
- Thème : 3 Socle
- Type de milieu : 2 Fissuré
- Origine de la construction : 4 Agrégation par héritage

Est incluse dans l'Entité Hydrogéologique 187

Socle du Massif armoricain dans les bassins versants côtiers de la Rance (exclus) au Trieux (inclus)

Evolution entre la BDLISA V2 et la V3 :

Type de modification : Information portée par les entités de niveau 3 associées



Les entités locales suivantes sont rattachées à cette entité régionale

- 187AE01 Socle métamorphique dans le bassin versant du Gouët de sa source à la mer