

Code de l'Entité Hydrogéologique locale 181AE01

Nom de l'Entité Hydrogéologique Socle métamorphique dans le bassin versant de la Sèvre nantaise de sa source à l'Ouin (inclus)



Caractéristiques de l'entité

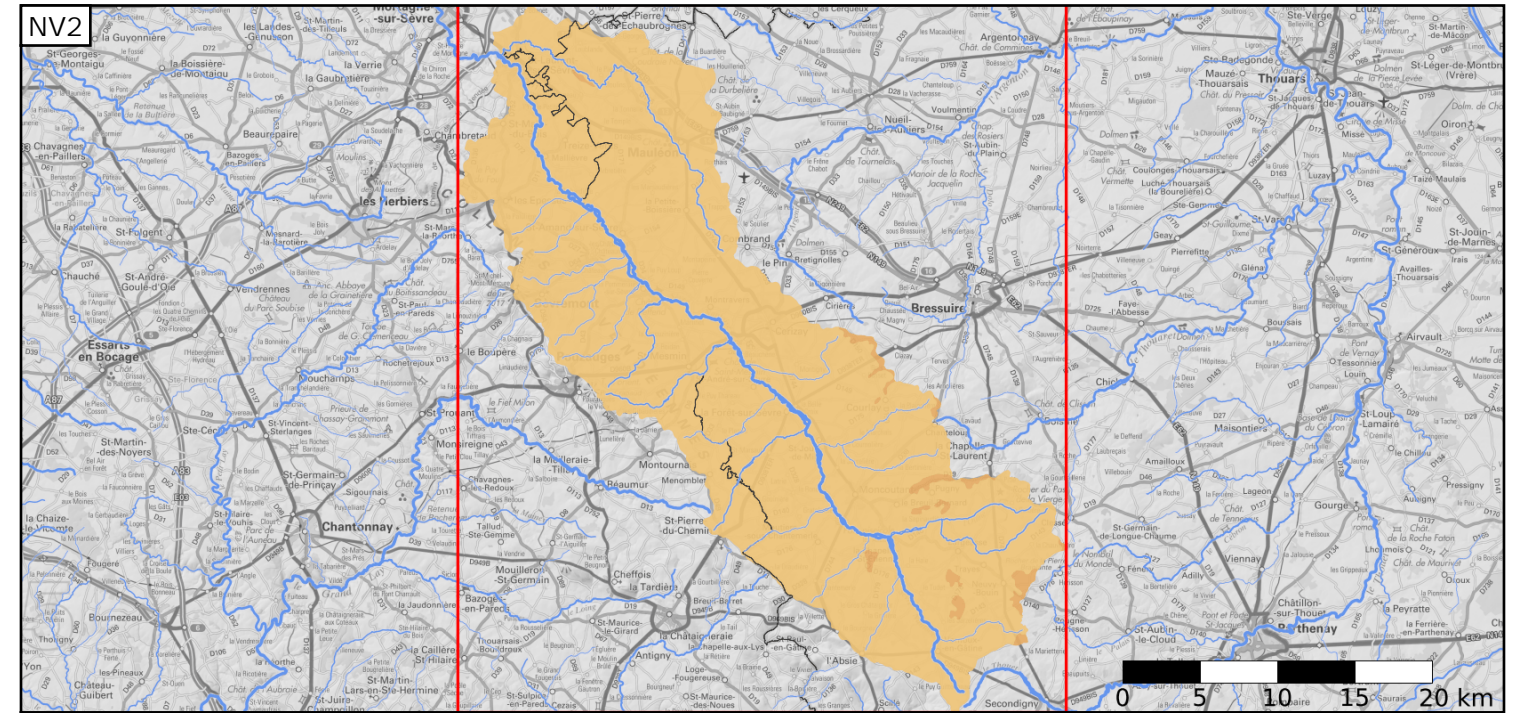
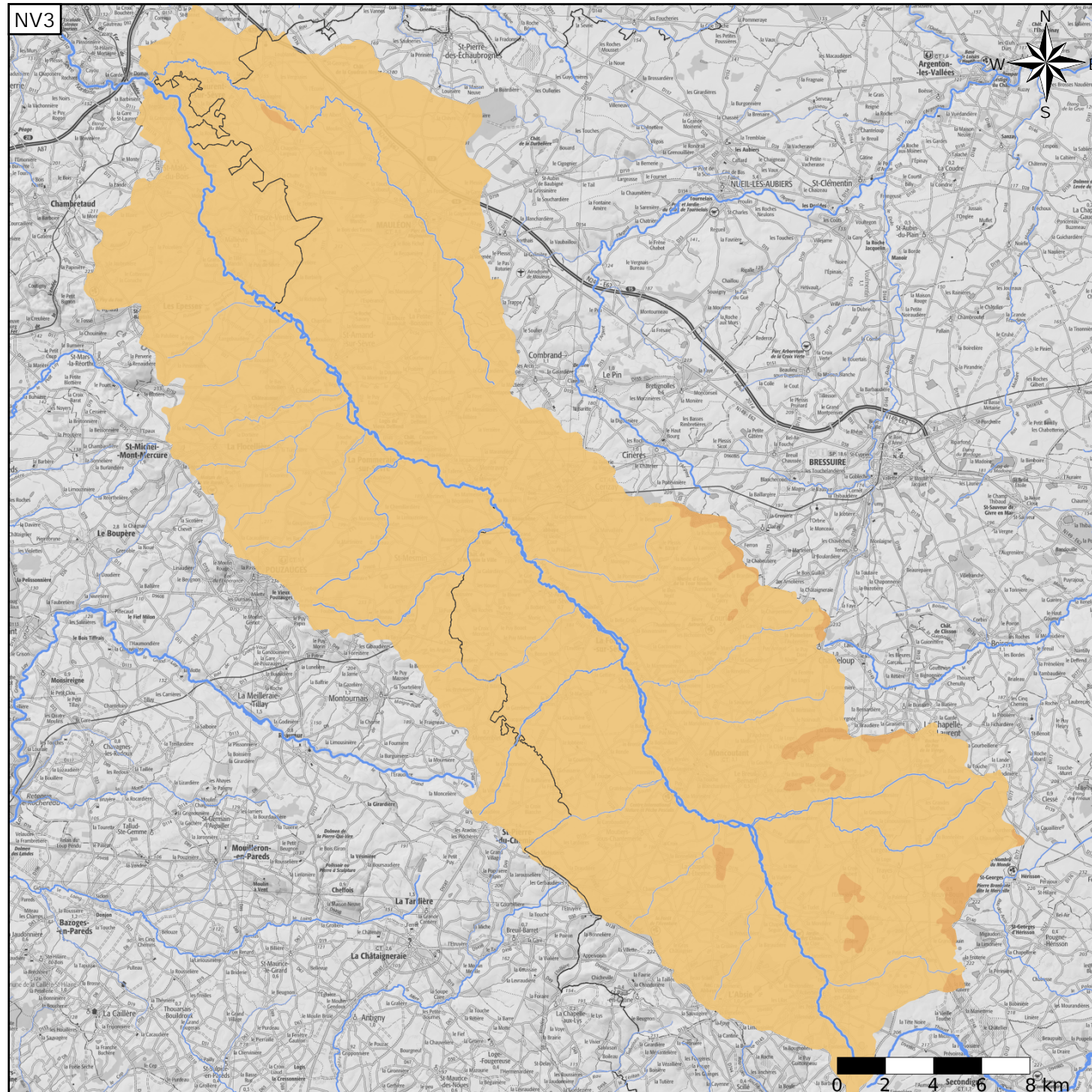
- Nature : 6 Unité semi-perméable
- Etat : 2 Entité hydrogéologique à nappe libre
- Thème : 3 Socle
- Type de milieu : 2 Fissuré
- Origine de la construction : 1 Carte géologique ou hydrogéologique

Evolution entre la BDLISA V2 et la V3 :

Type de modification : Aucune modification

Est incluse dans l'Entité Hydrogéologique 181AE

Socle du Massif armoricain dans le bassin versant de La Sèvre nantaise de sa source à l'Ouin (inclus)



Est incluse dans l'Entité Hydrogéologique 181

Socle du Massif armoricain dans le bassin versant de la Sèvre Nantaise et ses affluents

Représentation de l'entité

- Ordre 1
- Ordre 2
- Ordre 3
- Ordre 4-5
- Ordre 6-10
- Ordre 11-20
- Ordre 21+

