

Code de l'Entité Hydrogéologique régionale 179AE



Nom de l'Entité Hydrogéologique Socle du Massif armoricain dans le bassin versant de L'Oudon de sa source à la Mayenne (exclus), le Vicoin, la Verzée, l'Argos

Caractéristiques de l'entité

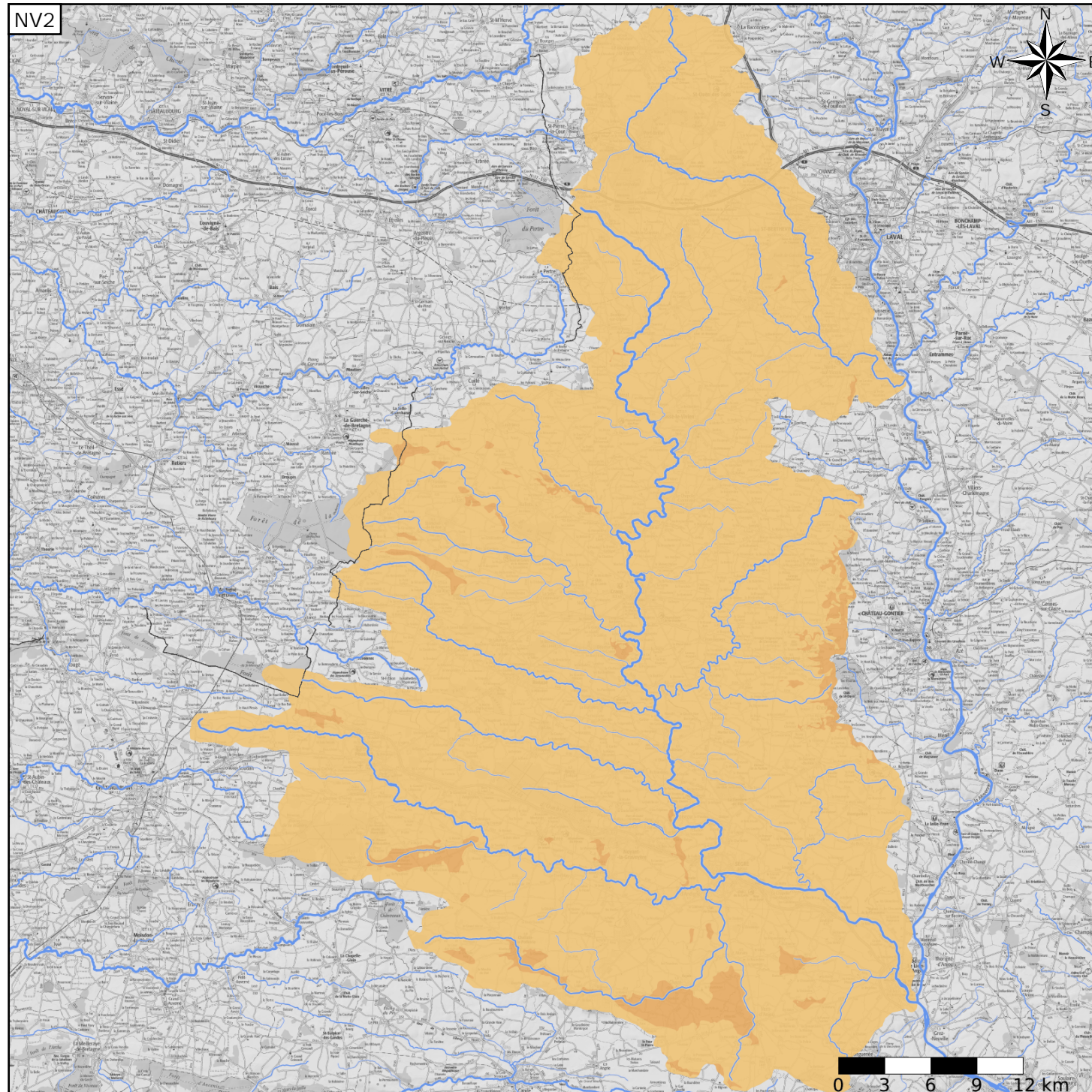
Nature : 3 Système aquifère
 Etat : 2 Entité hydrogéologique à nappe libre
 Thème : 3 Socle
 Type de milieu : 2 Fissuré
 Origine de la construction : 4 Agrégation par héritage

Evolution entre la BDLISA V2 et la V3 :

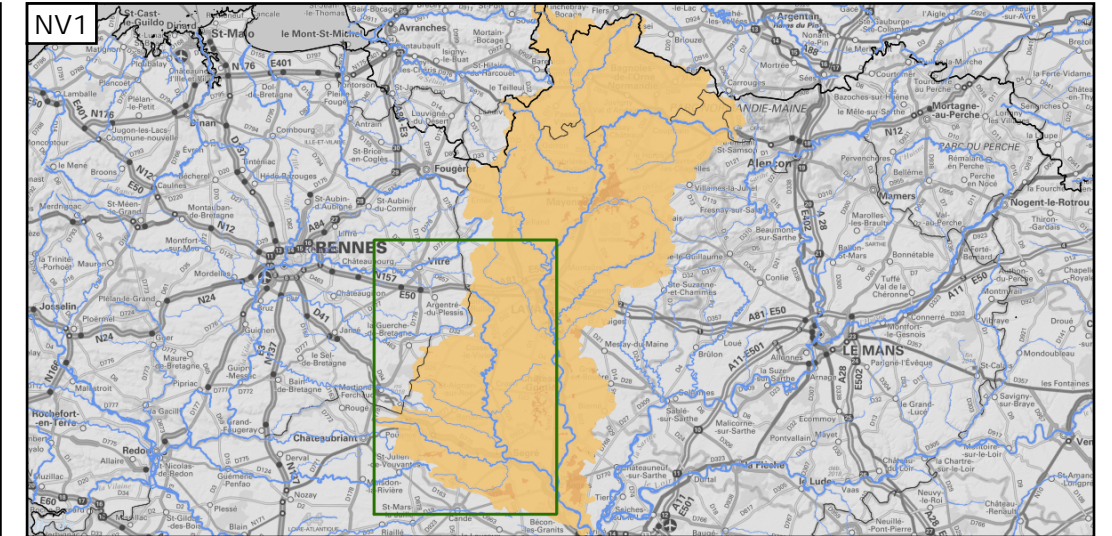
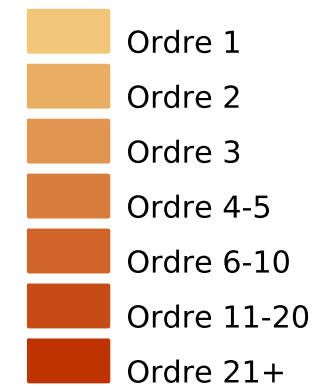
Type de modification : Information portée par les entités de niveau 3 associées

Est incluse dans l'Entité Hydrogéologique 179

Socle du Massif armoricain dans le bassin versant de la Mayenne de sa source à la Vieille Maine (exclus)



Représentation de l'entité



Les entités locales suivantes sont rattachées à cette entité régionale

- | | |
|---------|---|
| 179AE01 | Socle sédimentaire ancien dans le bassin versant du Vicoin et ses affluents |
| 179AE02 | Socle plutonique dans les bassins versants de l'Oudon de sa source à la Mayenne (non inclus), de la Verzée, l'Argos |