

Code de l'Entité Hydrogéologique locale 179AA05

Nom de l'Entité Hydrogéologique Socle plutonique dans le bassin versant de la Mayenne de sa source à la Varenne



Caractéristiques de l'entité

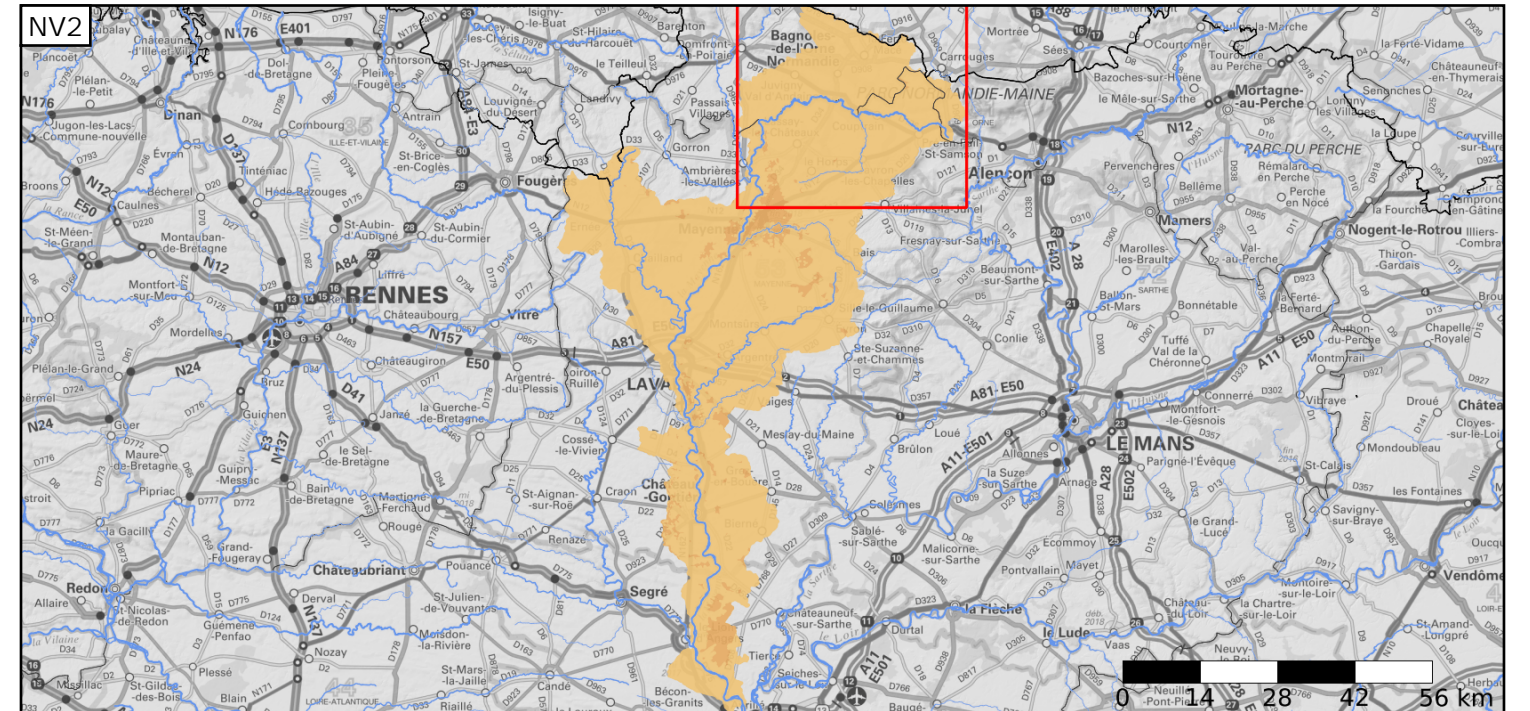
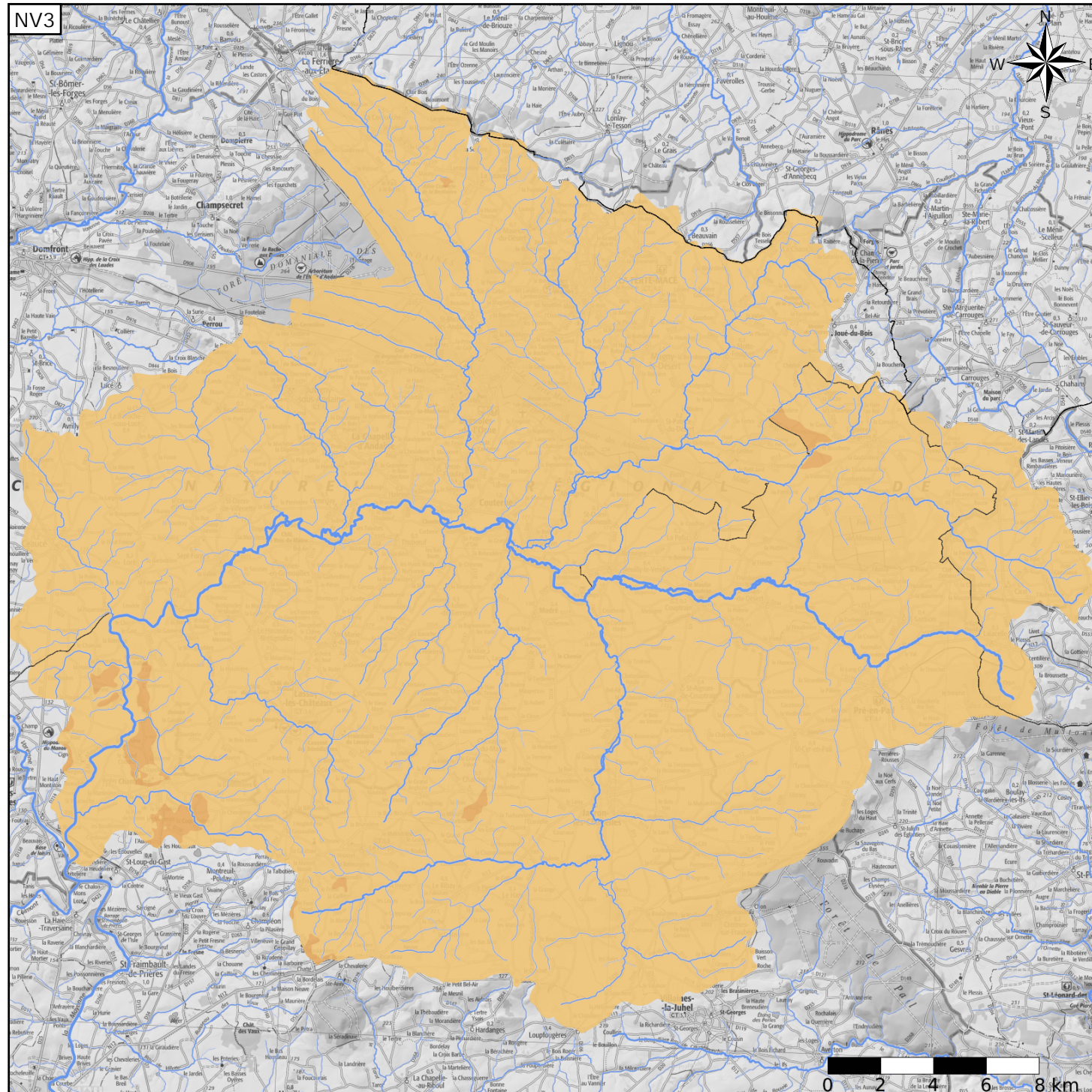
- Nature : 5 Unité aquifère
- Etat : 2 Entité hydrogéologique à nappe libre
- Thème : 3 Socle
- Type de milieu : 2 Fissuré
- Origine de la construction : 1 Carte géologique ou hydrogéologique

Evolution entre la BDLISA V2 et la V3 :

Type de modification : Mise(s) à jour de la géométrie de l'entité

Est incluse dans l'Entité Hydrogéologique 179AA

Socle du Massif armoricain dans le bassin versant de La Mayenne de sa source à la Vieille Maine (exclus)



Est incluse dans l'Entité Hydrogéologique 179

Socle du Massif armoricain dans le bassin versant de la Mayenne de sa source à la Vieille Maine (exclus)

